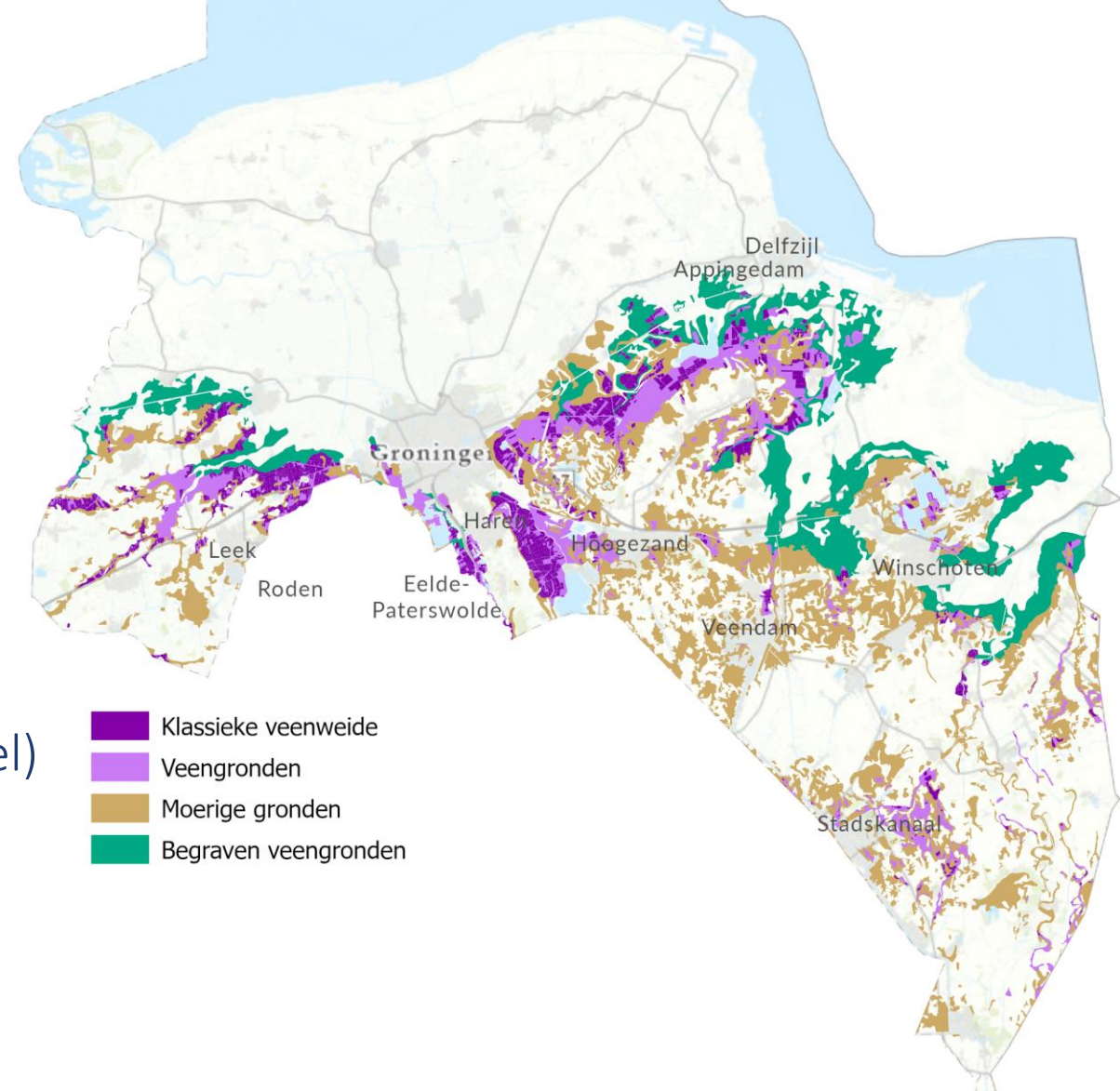


Veenopgave

Kennissessies Transitie Landelijk Gebied

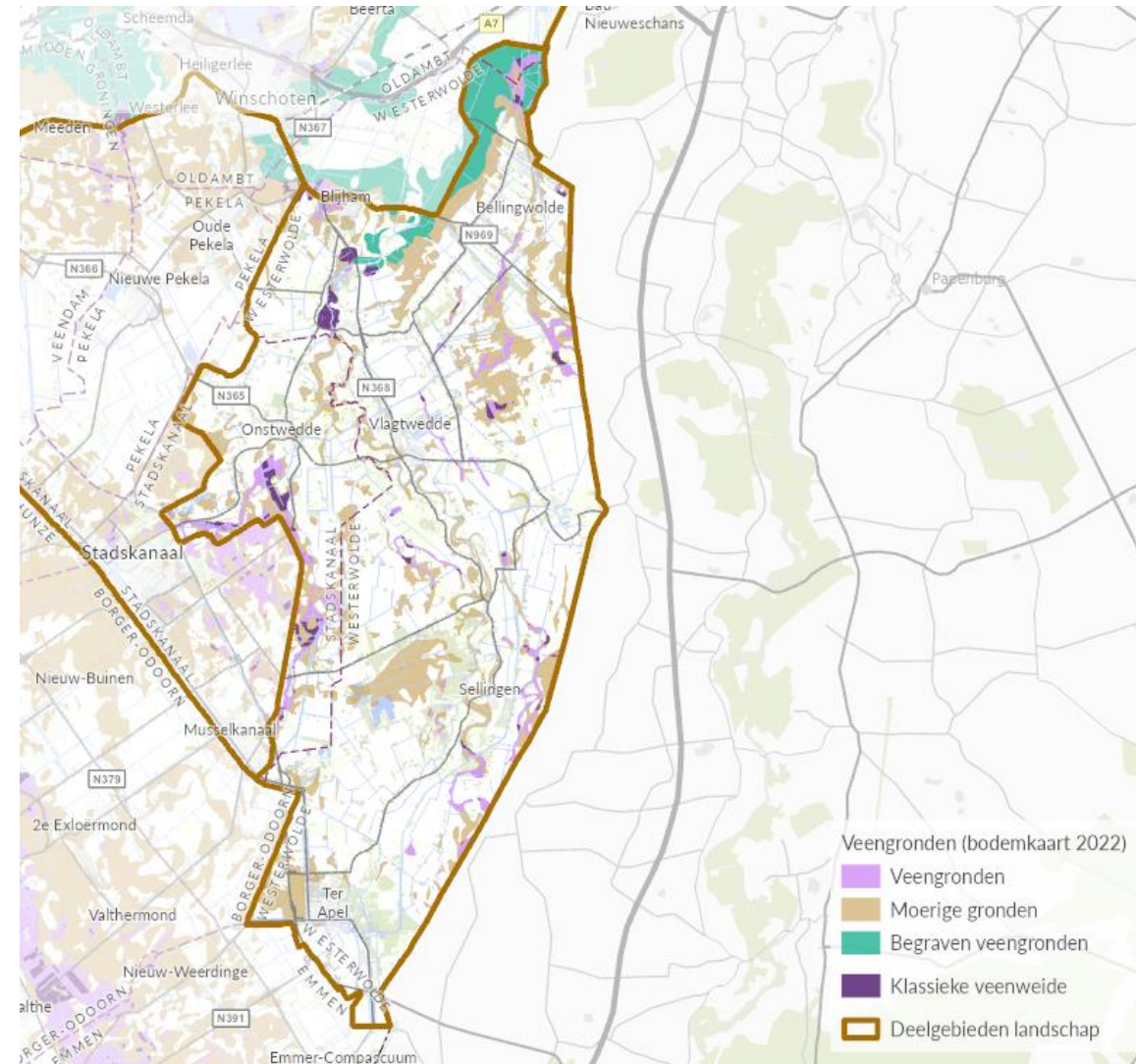
De Groninger bodem

- Veen, klei en zand
- Divers veengebied:
 - Klassiek veenweidegebied (laagveengordel)
 - Klei-op-veengronden
 - Moerige gronden



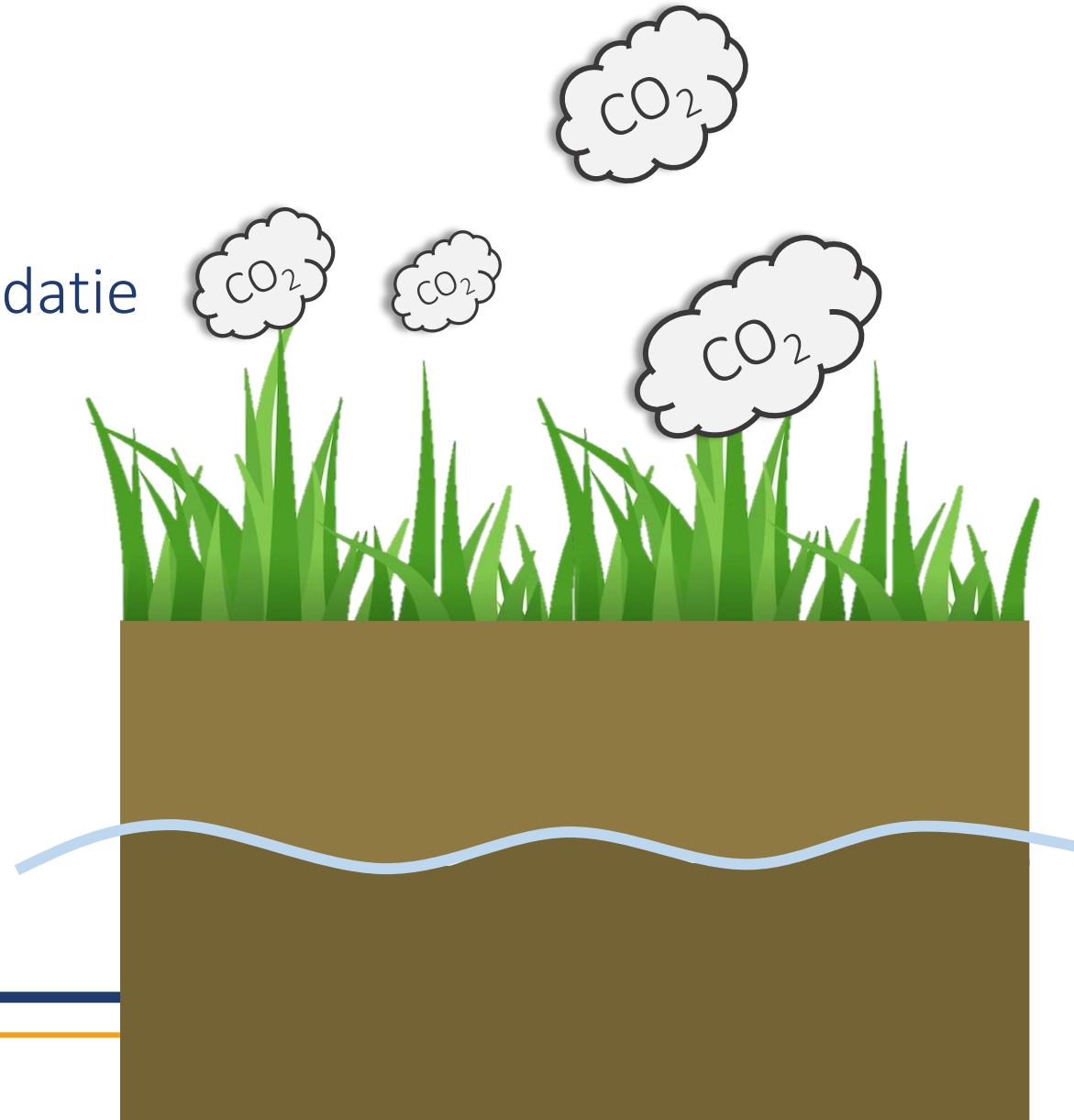
Westerwolde

- In het noorden begraven veen
- Veen en moerige gronden rondom de beekdalen

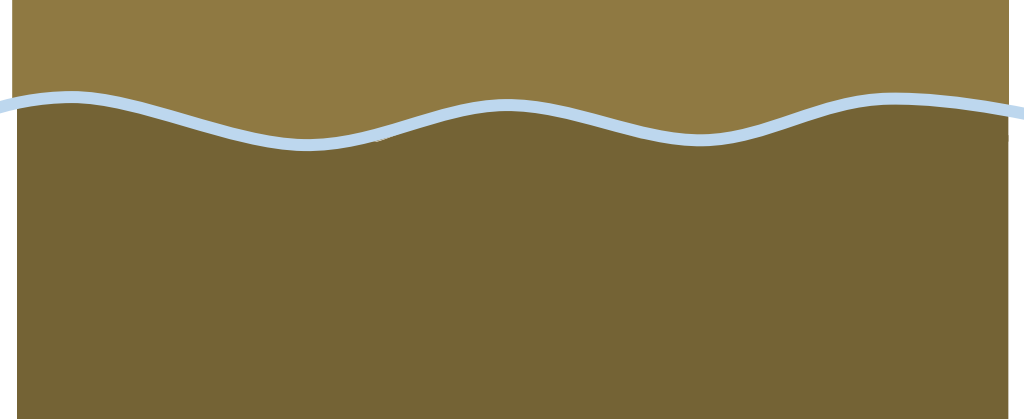
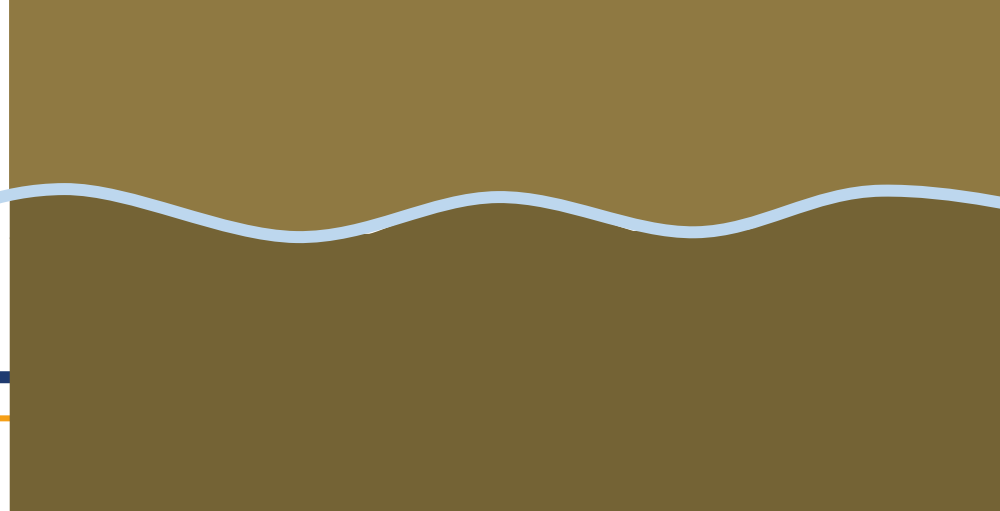


Veenoxidatie

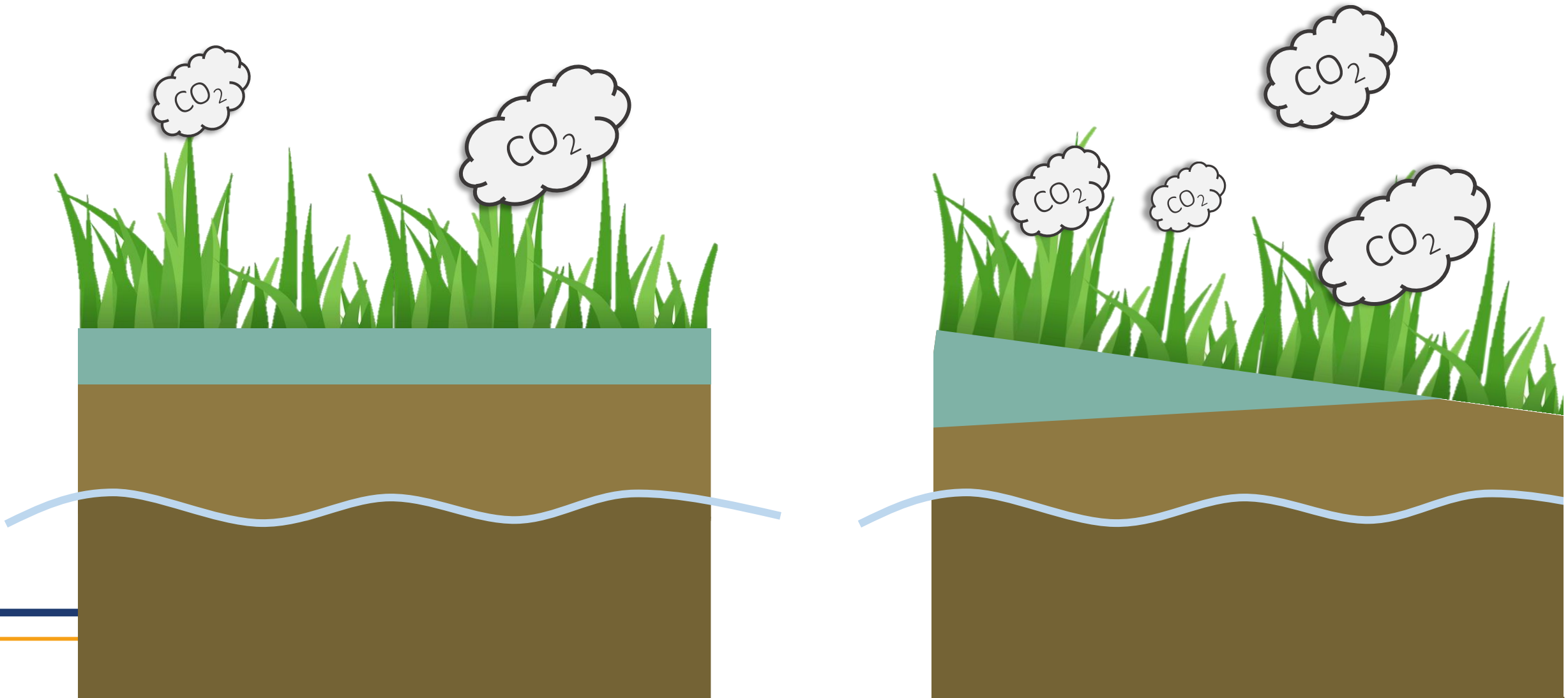
- Zuurstof + veen (organische stof) = oxidatie
- Maaiveld daling
- CO₂-emissie



Grillige bodemprofilen



Grillige bodemprofilen



Gevolgen

- CO₂-emmissie → Klimaat
- Waterhuishouding
- Funderingen
- Drinkwaterwinningen
- Verzilting

Veenopgave

- Klimaatakkoord
 - 2030: 1 Mton CO₂-emissiereductie voor **klassieke veenweiden**
 - 2050: CO₂-neutraal
- Verdeling provincies o.b.v. areaal en volume
- Groningen: **0,06 – 0,08 Mton** CO₂-emissiereductie

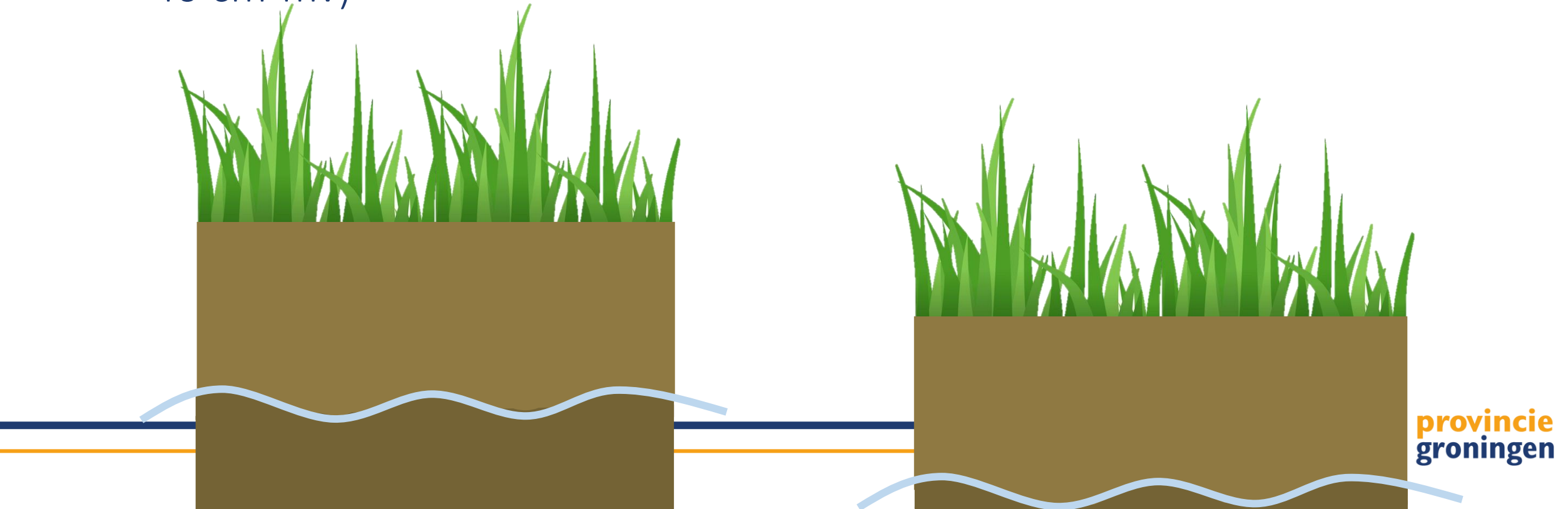
Veenopgave

- Groningen (en Drenthe):
 - Klassieke veenweiden én 'overige' veengronden
- Regionale Veenweidestrategie 1.0
- Startnotitie Strategie Overige Veengronden

**Programma
Veenstrategie**

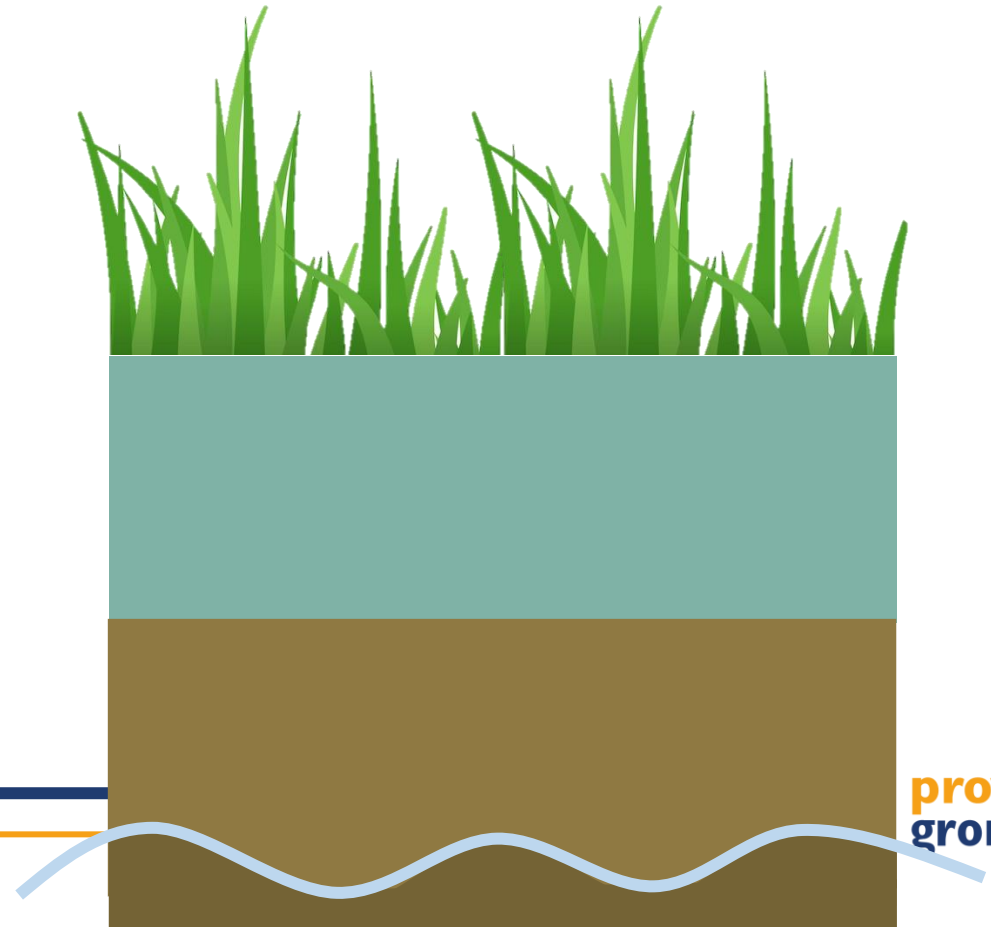
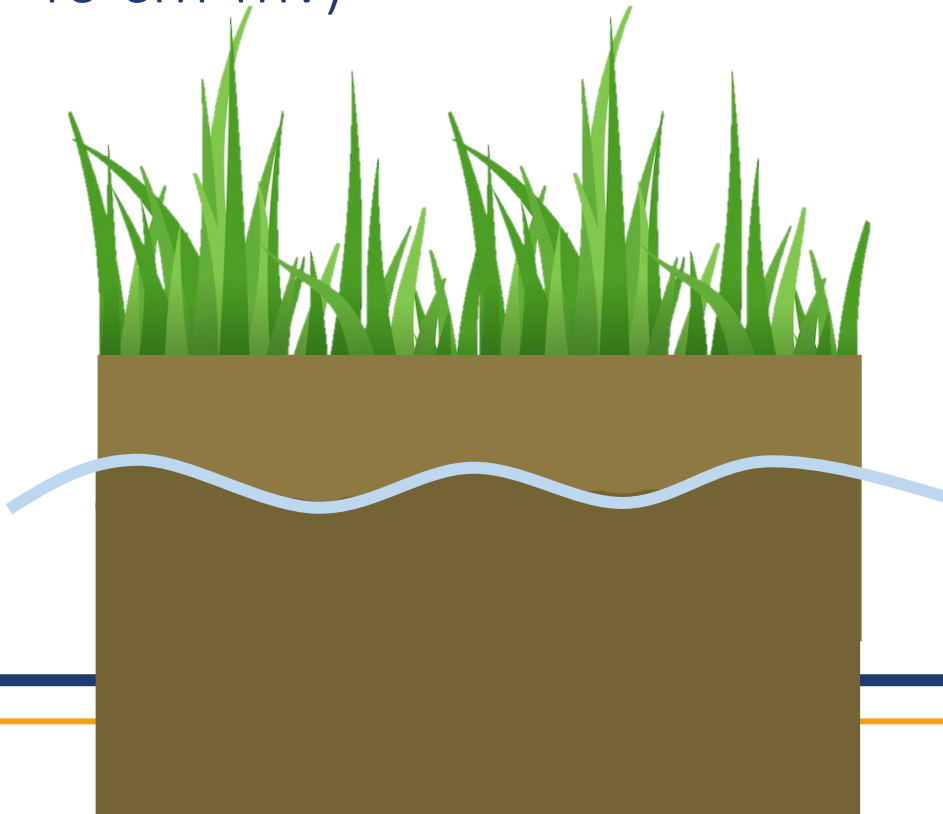
Oplossingsrichtingen

- Verhogen grondwaterstand (20-40 cm-mv)
- In- of opbrengen van klei



Oplossingsrichtingen

- Verhogen grondwaterstand (20-40 cm-mv)
- In- of opbrengen van klei



Gevolgen maatregelen

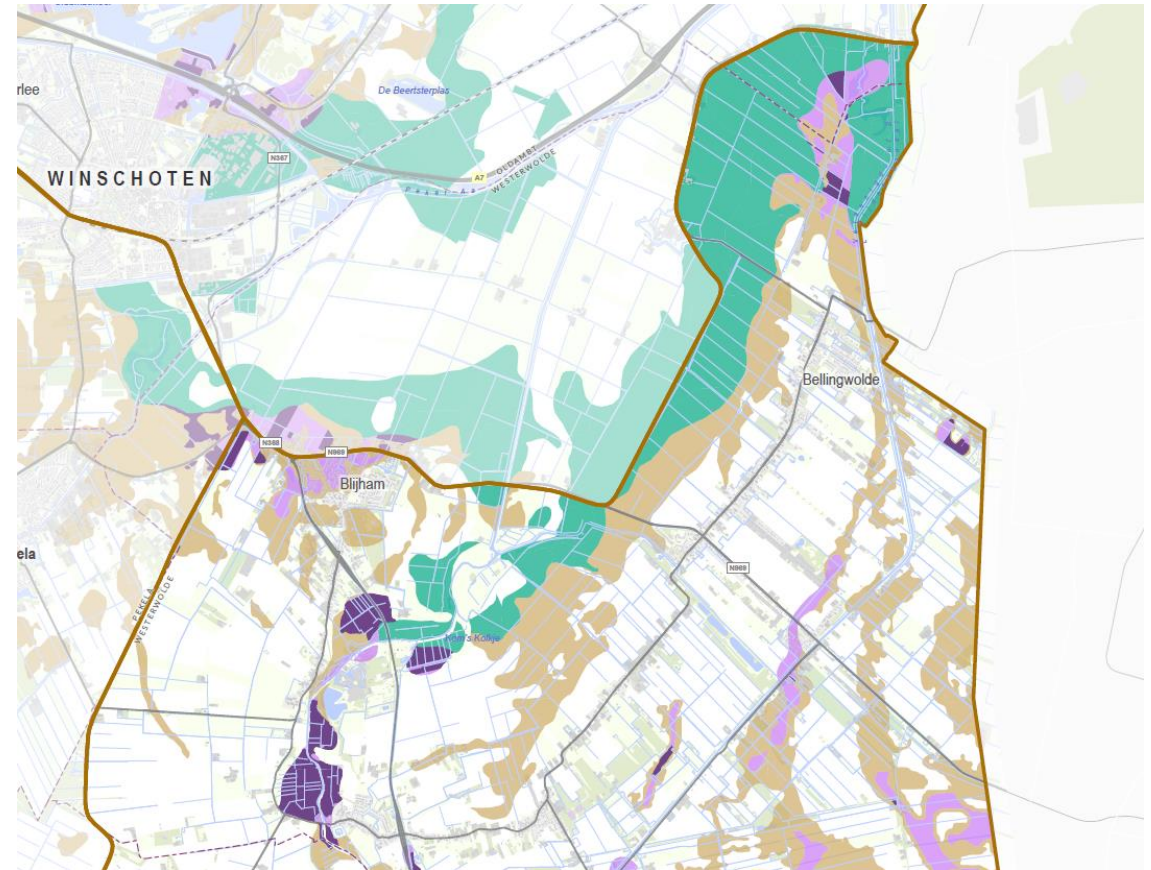
- Landbouw: gewasopbrengst en grondwaarde
- Natuurbeheer: habitatrictlijnen en soorten, raakvlakken met natuurontwikkeling
- Waterbeheer: flexibeler/fijnmaziger, minder bergingscapaciteit

Kennisontwikkeling

- Onderzoeken, pilots en projecten
- Thema's:
 - Meetlocaties en modelleren
 - Waterinfiltratiesystemen
 - Nieuwe verdienmodellen

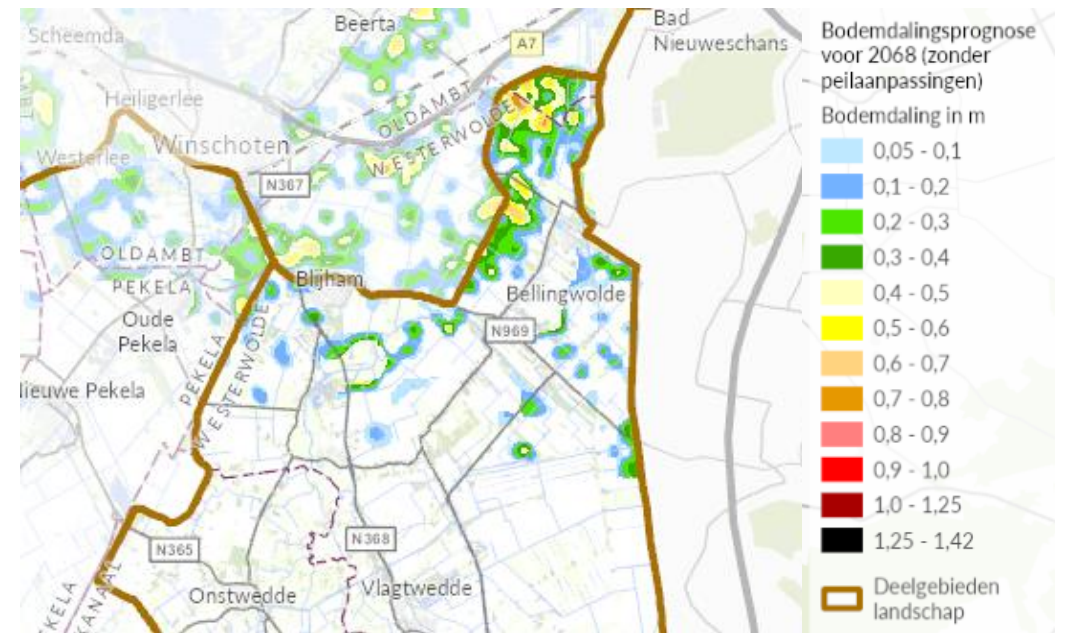
Noordelijk deel Westerwolde

- Begraven veen:
 - Veendikte varieert van 40 tot 290 cm (kartering H&A 2019)



Noordelijk Westerwolde

- Bodemdaling prognose



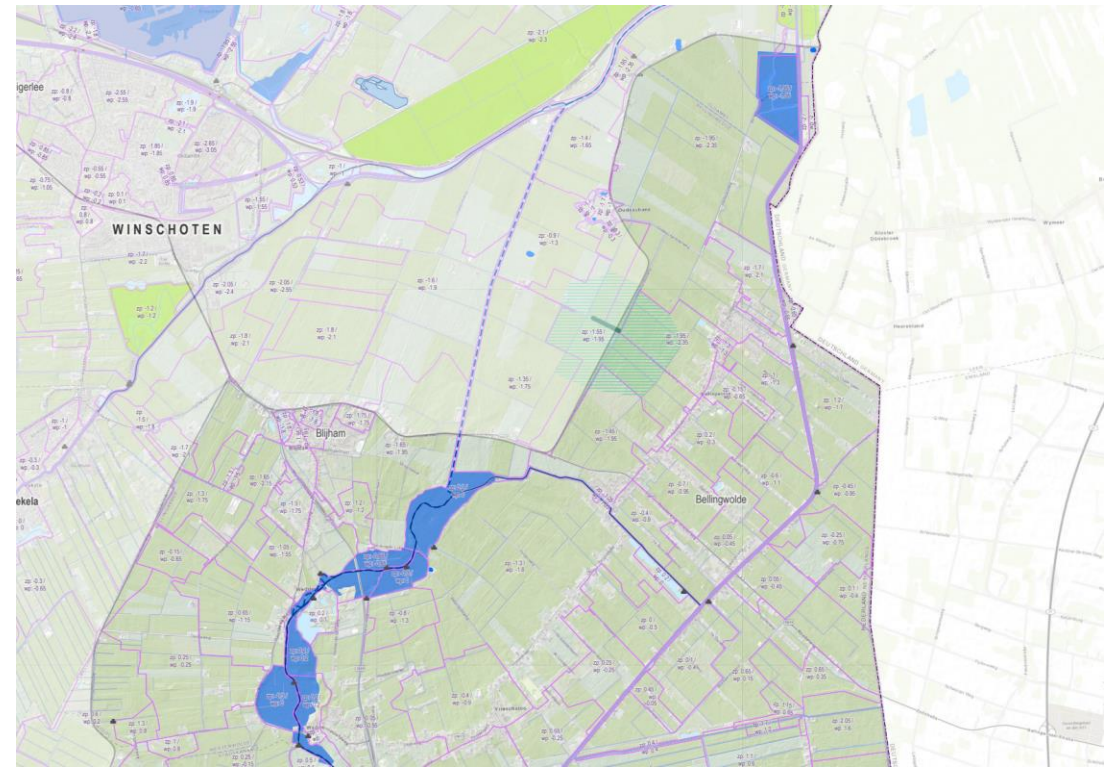
Noordelijke deel Westerwolde

- Landgebruik
- Huidige peilen in klei op veen:
 - Zomerpeil: 0,8 tot 1,2 m-mv
 - Winterpeil: 1,4 m-mv



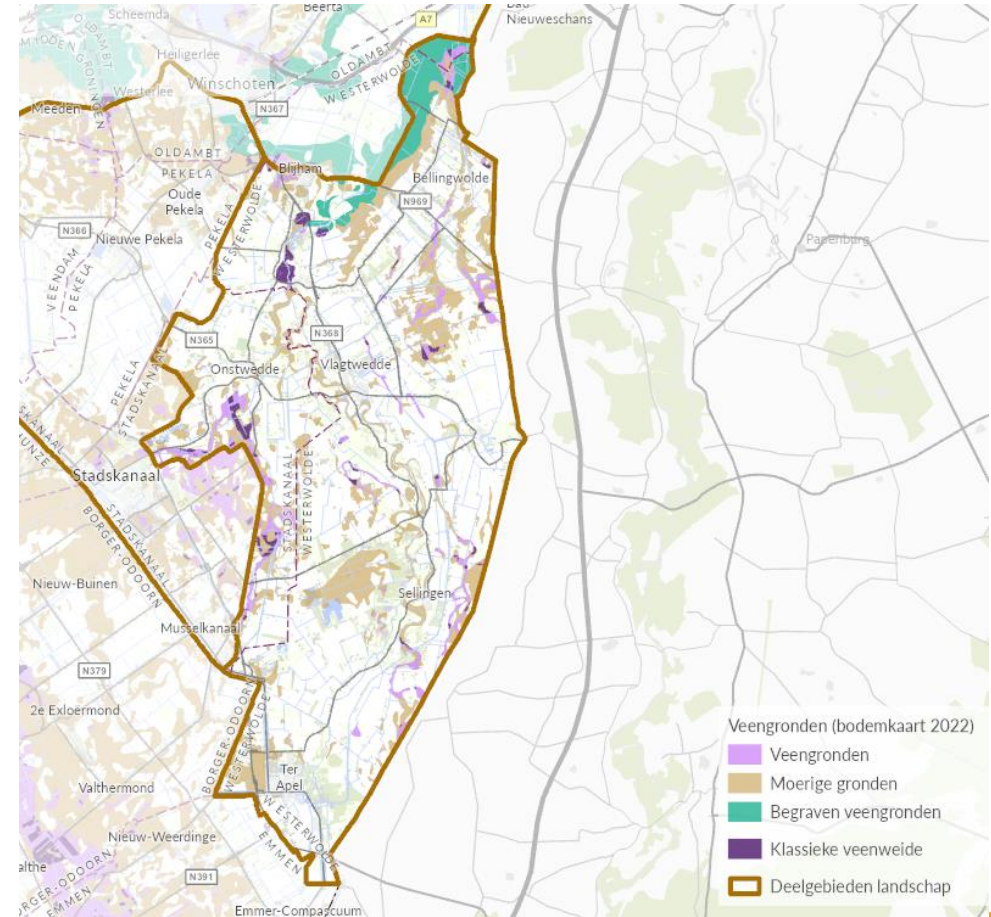
Noordelijk deel Westerwolde

- Waterbergingsgebieden met veenweide + begraven veen
- Eigendom Staatsbosbeheer



Midden en zuidelijk Westerwolde

- Beekdalveen:
 - Koppelen met her-meanderen beekdalen (Ruiten Aa, Pagediep)



Midden en zuidelijk Westerwolde

- Beekdalveen en moerige gronden:
 - Niet overall mogelijkheden reduceren
veenoxidatie
- Rondom Veenhuizen en Mussel:
veenweide



Hectares veen in Westerwolde

	Westerwolde (hectares)	Provincie Groningen (hectares)
Klassieke veenweide (veengronden met functie agrarisch grasland)	300	5.600
Veengronden, functie natuur	65	2.200
Veengronden, overige functies	900	6.000
Begraven veengronden	950	15.000
Moerige gronden	5.000	25.000

