

# Veenopgave

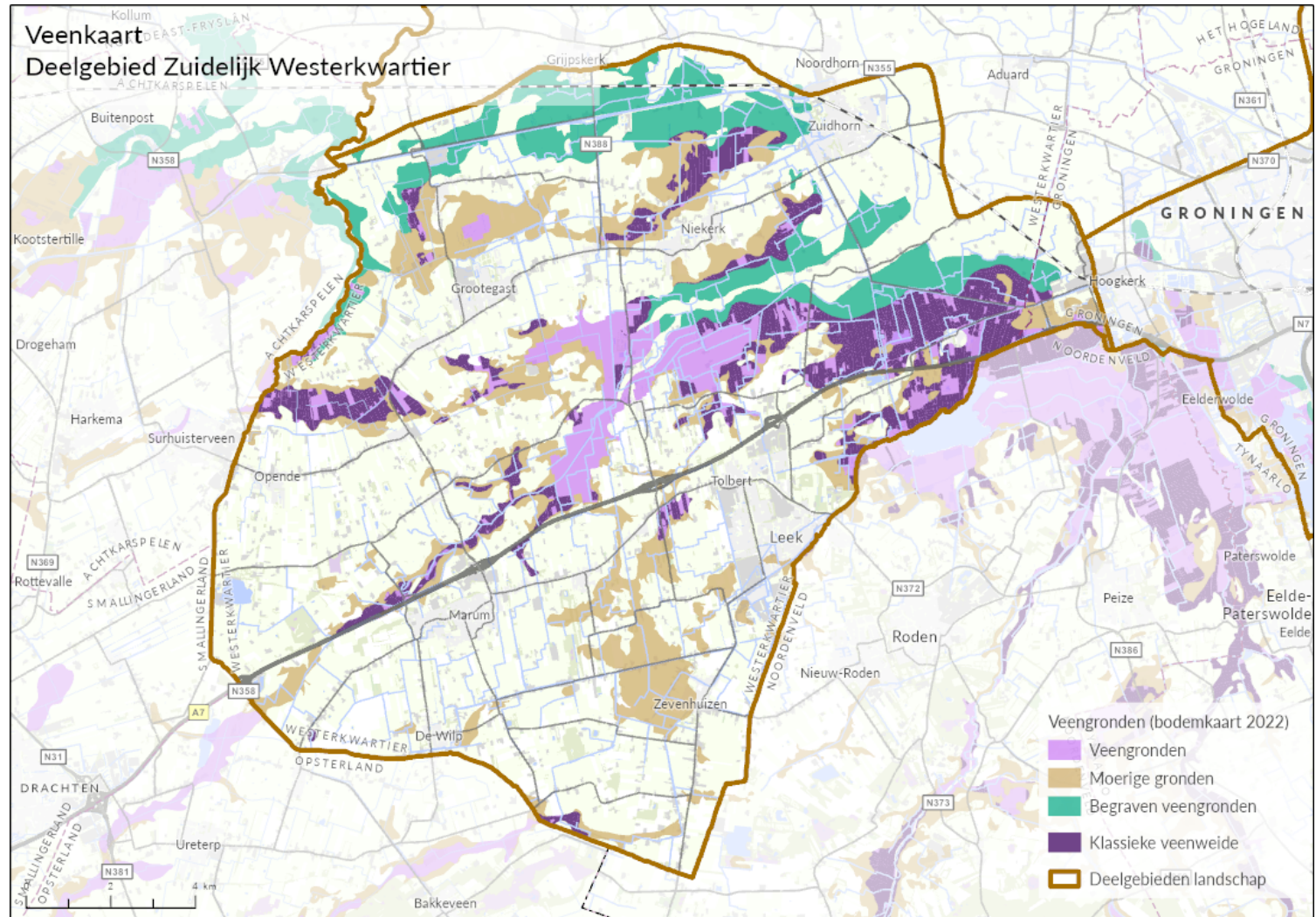
Kennissessies Transitie Landelijk Gebied

# De Groninger bodem

- Veen, klei en zand
- Divers veengebied:
  - Klassiek veenweidegebied (laagveengordel)
  - Klei-op-veengronden
  - Moerige gronden

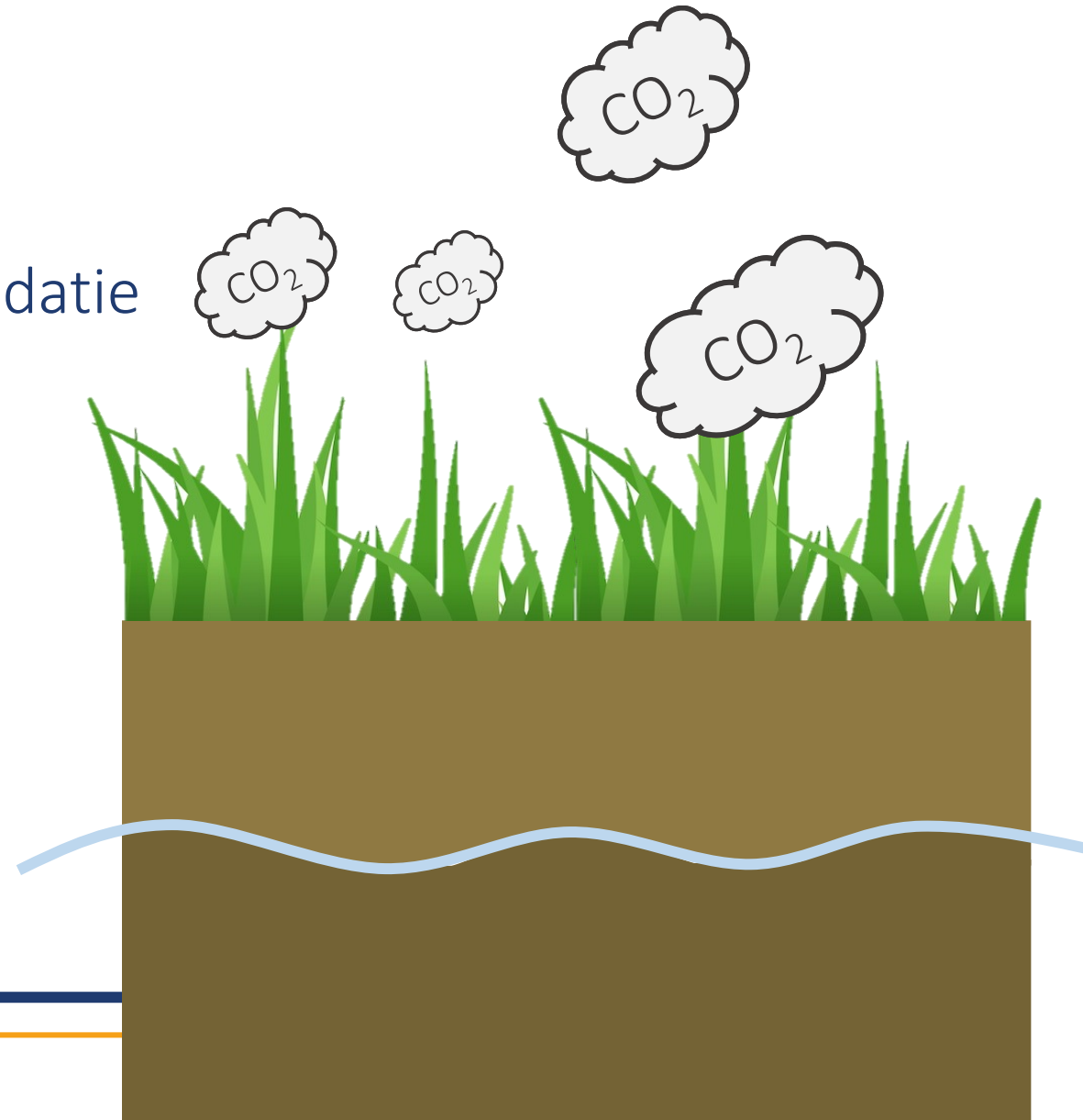
# ZWK

- Veengronden in het centrale deel
- Begraven veen in het noordelijke deel

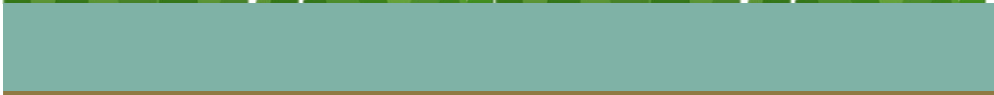


# Veenoxidatie

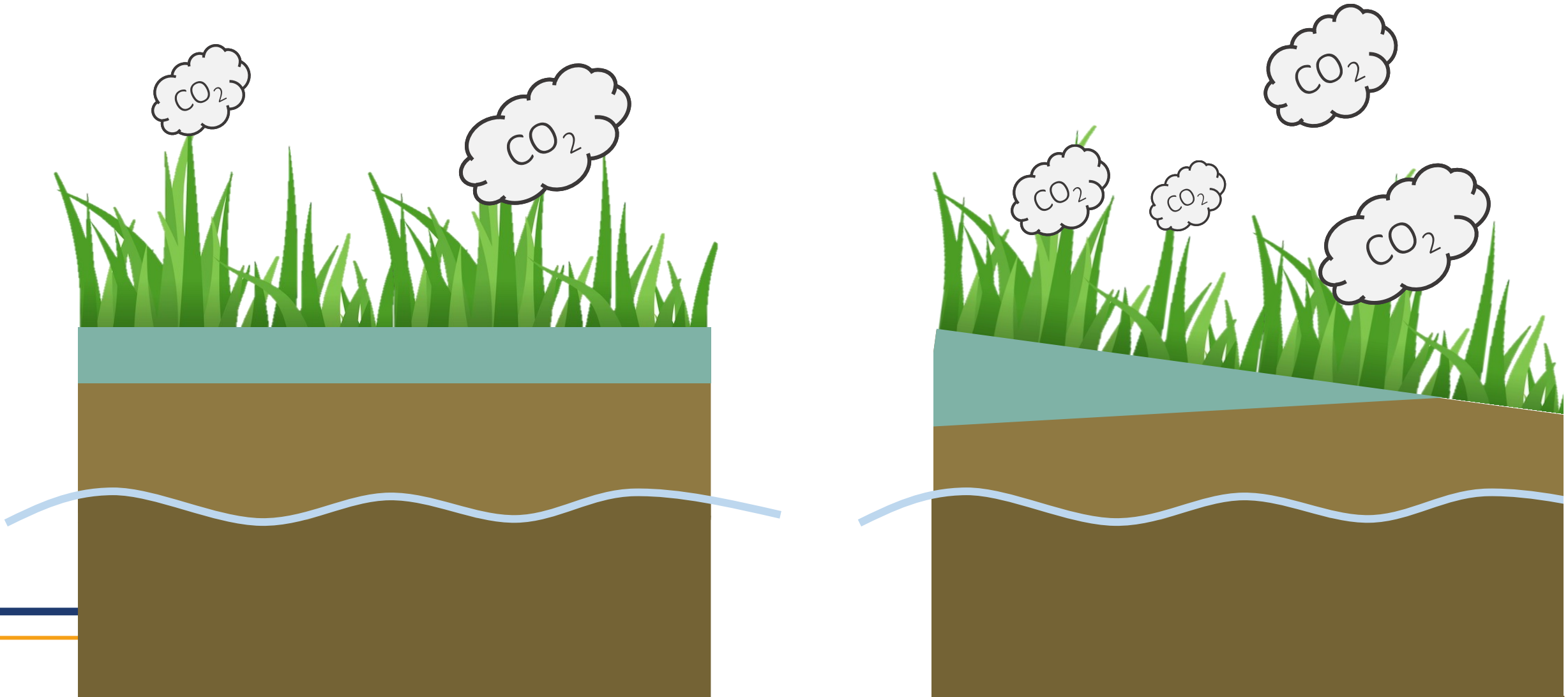
- Zuurstof + veen (organische stof) = oxidatie
- Maaiveld daling
- CO<sub>2</sub>-emissie



# Grillige bodemprofilen



# Grillige bodemprofilen



# Gevolgen

- CO<sub>2</sub>-emmissie → Klimaat
- Waterhuishouding
- Funderingen
- Drinkwaterwinningen
- Verzilting

# Veenopgave

- Klimaatakkoord
  - 2030: 1 Mton CO<sub>2</sub>-emissiereductie voor **klassieke veenweiden**
  - 2050: CO<sub>2</sub>-neutraal
- Verdeling provincies o.b.v. areaal en volume
- Groningen: **0,06 – 0,08 Mton** CO<sub>2</sub>-emissiereductie



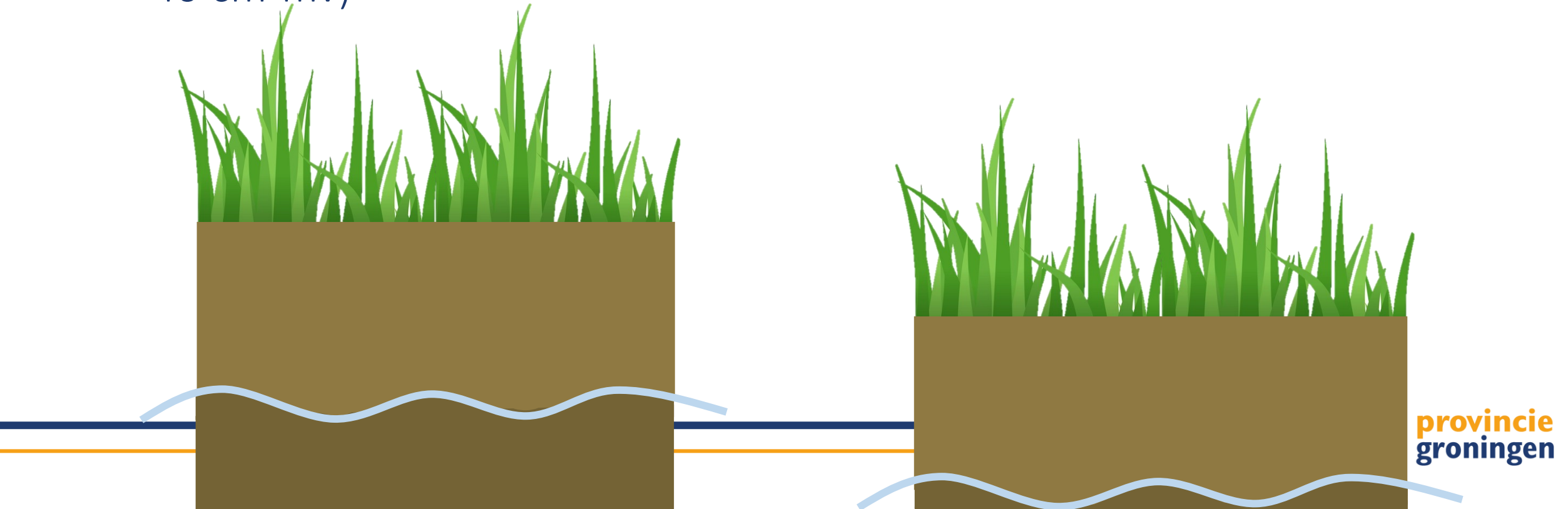
# Veenopgave

- Groningen (en Drenthe):
  - Klassieke veenweiden én 'overige' veengronden
- Regionale Veenweidestrategie 1.0
- Startnotitie Strategie Overige Veengronden

**Programma  
Veenstrategie**

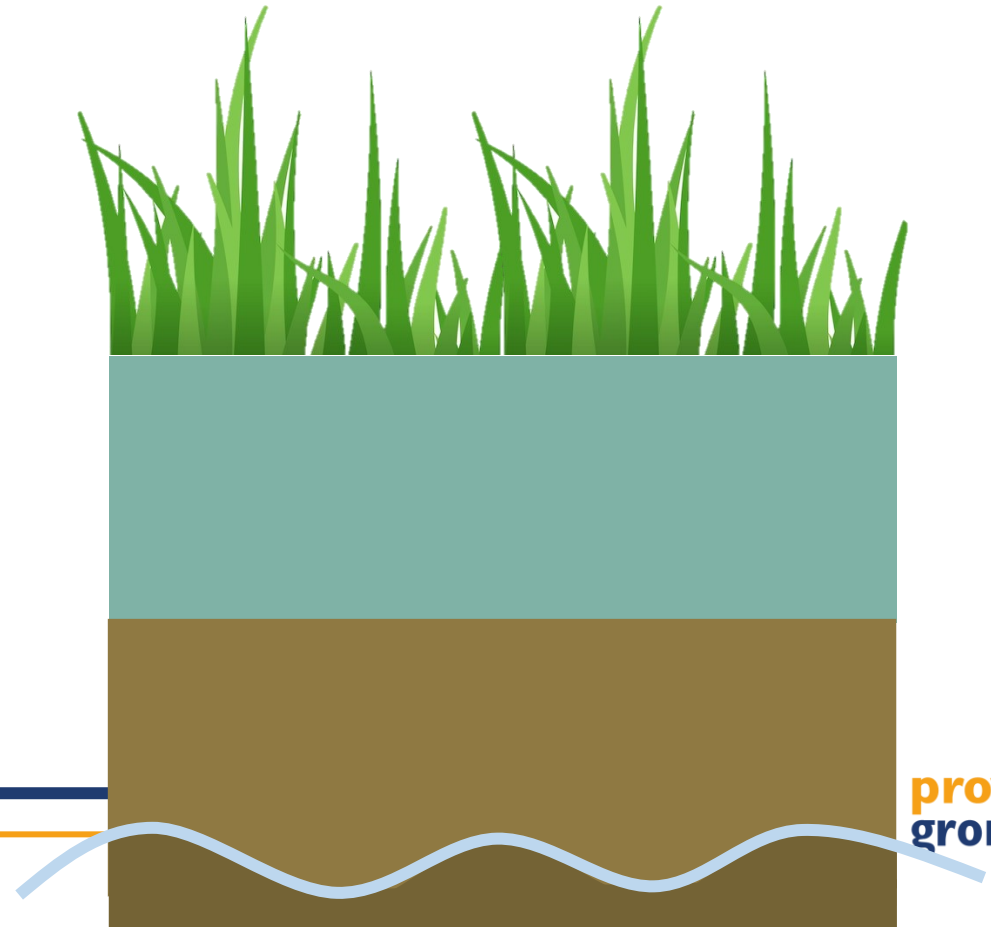
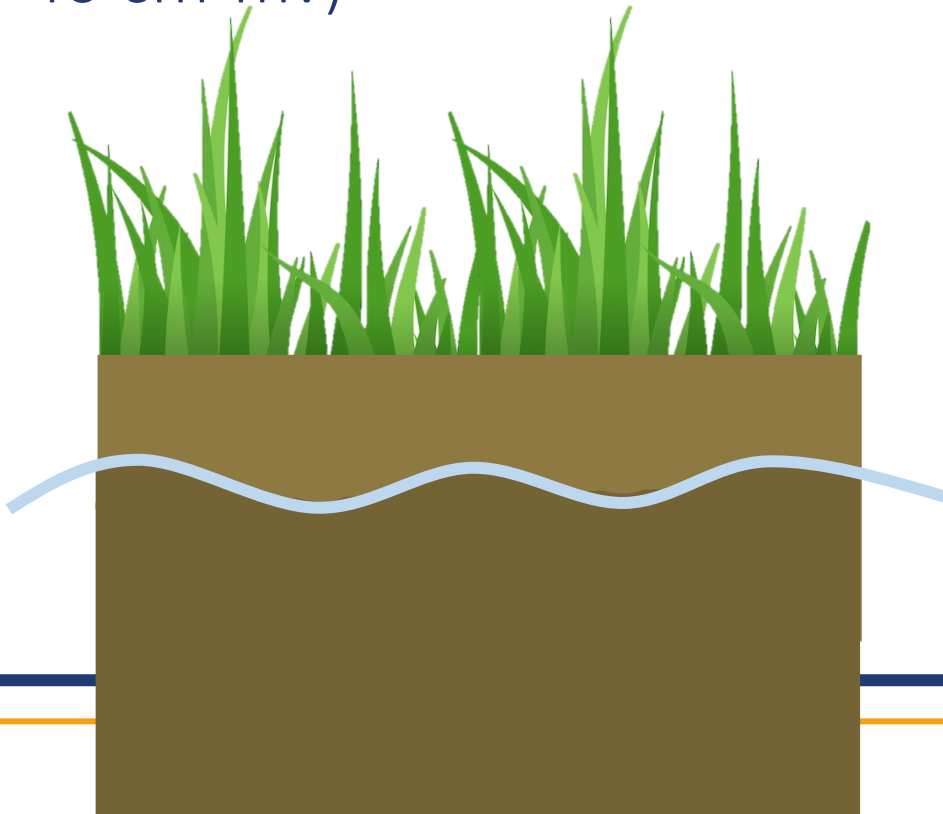
# Oplossingsrichtingen

- Verhogen grondwaterstand (20-40 cm-mv)
- In- of opbrengen van klei



# Oplossingsrichtingen

- Verhogen grondwaterstand (20-40 cm-mv)
- In- of opbrengen van klei



# Gevolgen maatregelen

- Landbouw: gewasopbrengst en grondwaarde
- Natuurbeheer: habitatrictlijnen en soorten, raakvlakken met natuurontwikkeling
- Waterbeheer: flexibeler/fijnmaziger, minder bergingscapaciteit

# Kennisontwikkeling

- Onderzoeken, pilots en projecten
- Thema's:
  - Meetlocaties en modelleren
  - Waterinfiltratiesystemen
  - Nieuwe verdienmodellen