

Transitie Landelijk Gebied Zuidelijk Westerkwartier



Programma

9.00 Opening

9.15 Inleidende presentaties NPLG en landbouw

10.15 Werksessie landbouw

11.15 Pauze

11.30 Terugkoppeling werksessie landbouw (centraal)

12.15 Lunch

13.00 Inleidende presentaties natuur

13.45 Werksessie natuur

14.30 Pauze

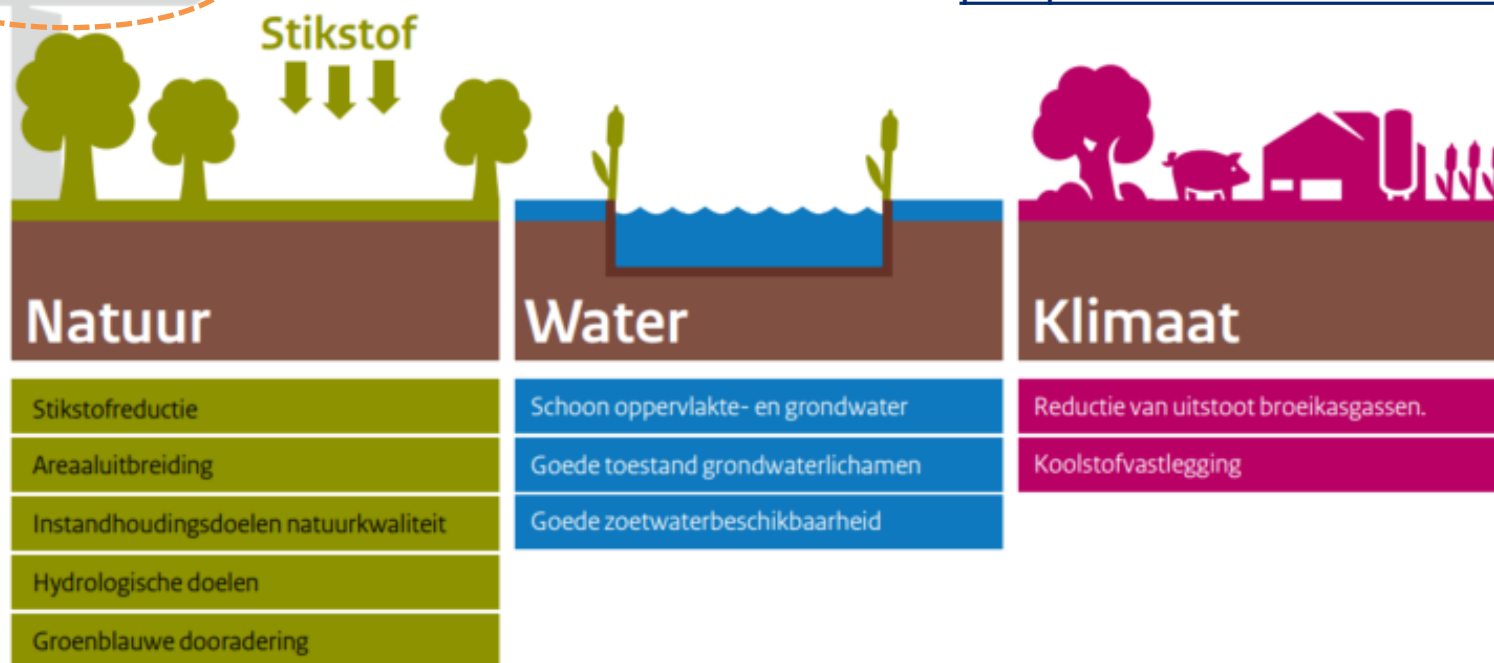
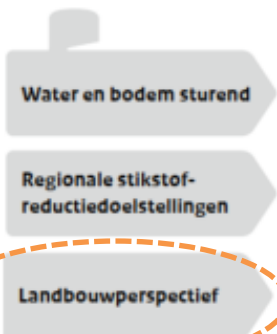
14.45 Terugkoppeling werksessie natuur (centraal)

15.15 Vervolgproces en afspraken

15.30 Afsluiting en borrel

Opgave – doelen vanuit het NPLG

Nederland staat voor een uitdagende transitie van het landelijk gebied. Het **Nationaal Programma Landelijk Gebied (NPLG)** bepaalt in belangrijke mate de nationale doelen, de reikwijdte en het ritme van de transitie. In de zomer van 2022 presenteerde de Minister voor Natuur en Stikstof de nationale doelen en opgaven voor natuurherstel en -versterking (waaronder de reductie van stikstof), water en klimaat. Daarnaast werd een aantal structurerende principes geformuleerd, zoals ‘water en bodem sturend’. Ook is het NPLG onlosmakelijk verbonden met het toewerken naar perspectief voor de landbouw.



Overzicht

Nationaal

- Nationaal Programma Landelijk Gebied
- Doelen voor natuurherstel (stikstof), klimaat en water deels uit internationale verplichtingen
- Rijk stelt doelen en instrumenten beschikbaar

Provinciaal

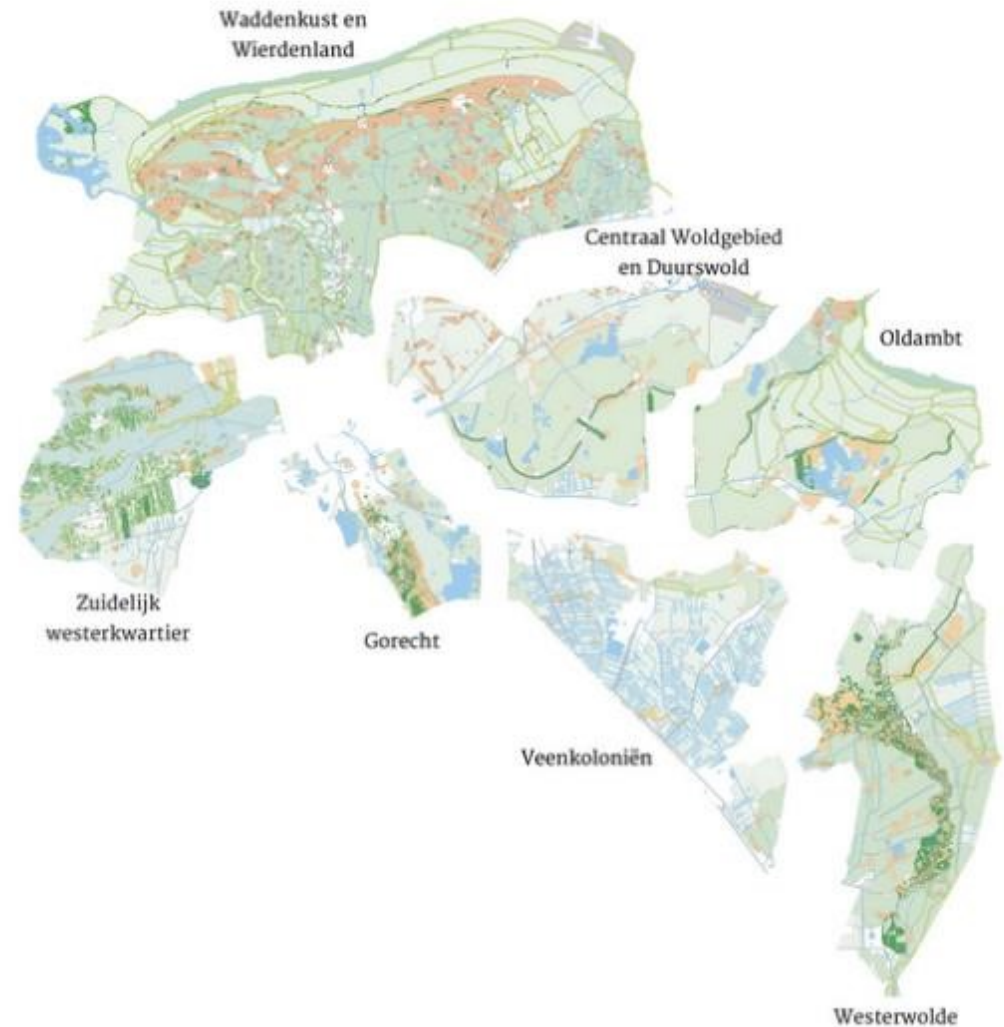
- Startnotitie NPLG
- Landelijke doelen vertaald naar provinciale doelen.
- Provincie een integrerende en regisseur rol op provinciaal en regionaal niveau.

Regionaal

- Stand van Zaken document TLG
- Provinciale NPLG opgave vertaald naar de specifieke opgave voor de deelgebieden & de verbinding naar overige provinciale doelen.

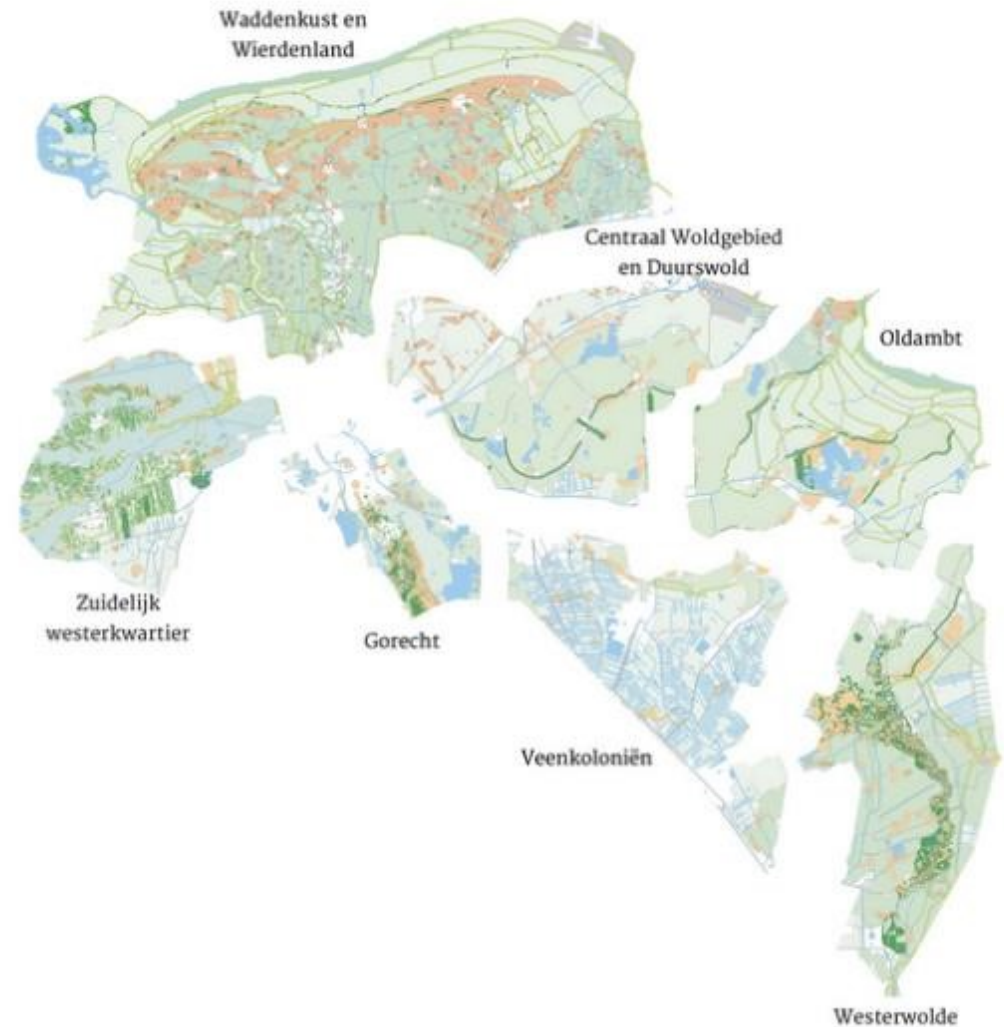
Gebiedsprocessen (1)

- Gebiedsprocessen leidend; samen met gebieden toewerken naar een gedragen gebiedsschets met oplossingsrichtingen
- Aansluiting bij reeds bestaande structuren en initiatieven; mogelijk verschillen in aanpak per deelgebied
- Duo's (verkenner en gebiedsregisseur)



Gebiedsprocessen (2)

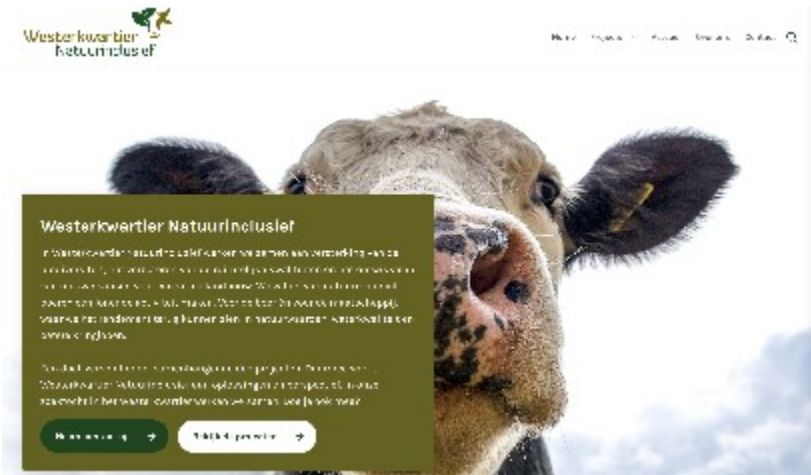
- Aansluiten bij ervaren problematiek;
- Uitgaan van eigen kracht en waar energie en draagvlak zit;
- Toewerken naar een houdbaar toekomstperspectief;
- Opgaven integraal aanvliegen;
- Transparantie over proces en inhoud.



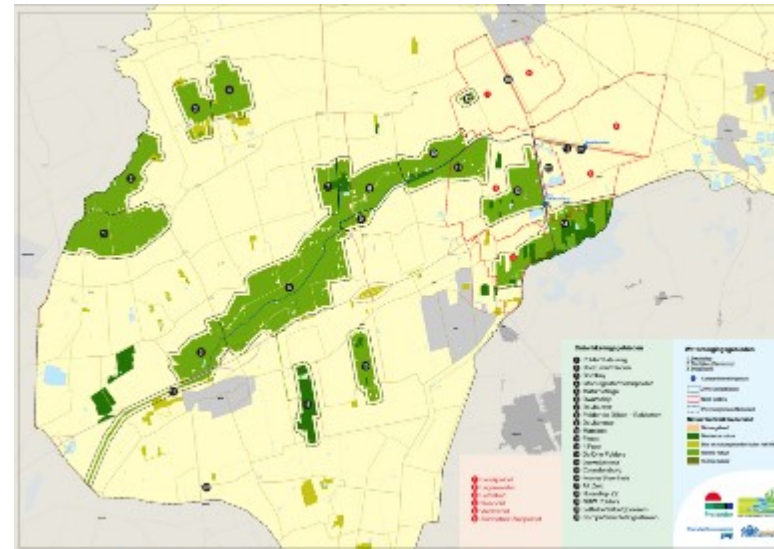
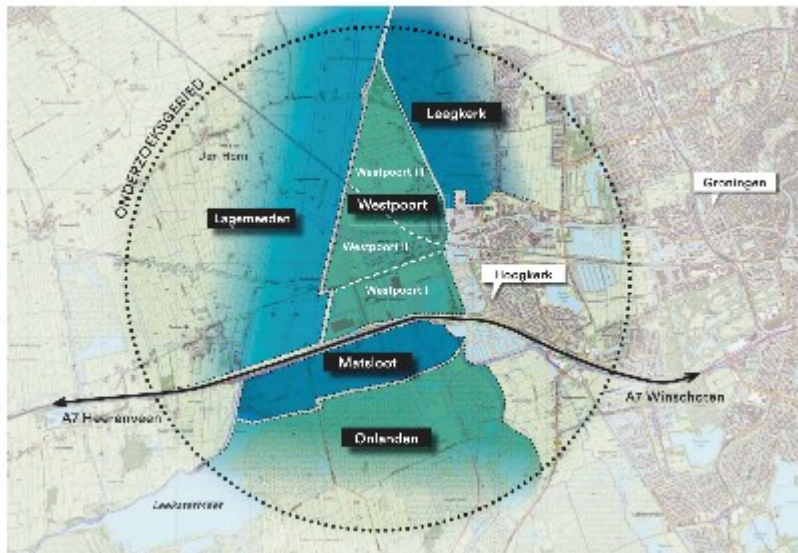
Proces overall



Bestaande opgaven en ontwikkelingen Westerkwartier

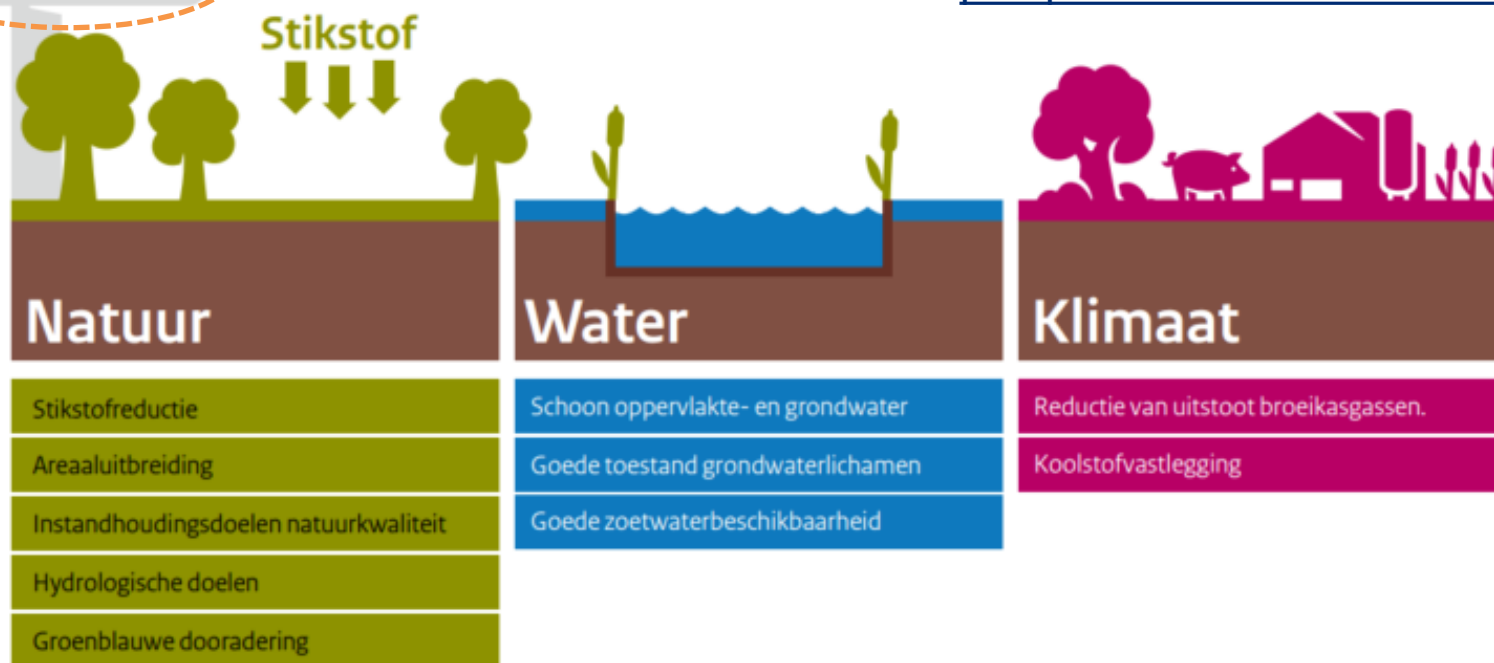


- Westerkwartier Natuurinclusief
- Realisatie Natuur Netwerk Nederland (NNN)
- Maatregelen Kaderrichtlijn Water
- Waterbergingsgebieden
- Ontwikkelingen Matsloot / Westpoort
- Woningbouw regio Groningen-Assen
- ASV's (Grondwatervoorraden)

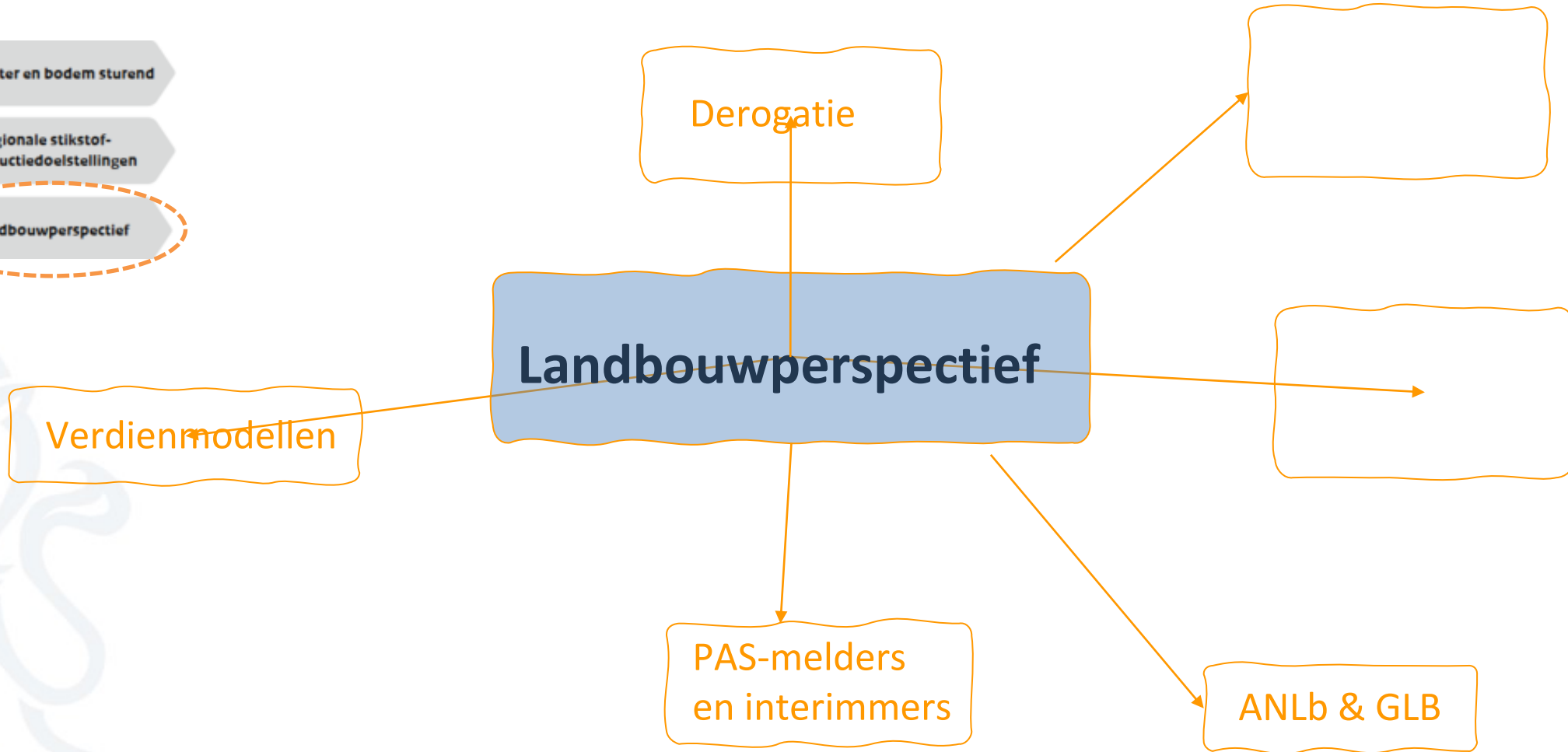


Opgave – doelen vanuit het NPLG

Nederland staat voor een uitdagende transitie van het landelijk gebied. Het **Nationaal Programma Landelijk Gebied (NPLG)** bepaalt in belangrijke mate de nationale doelen, de reikwijdte en het ritme van de transitie. In de zomer van 2022 presenteerde de Minister voor Natuur en Stikstof de nationale doelen en opgaven voor natuurherstel en -versterking (waaronder de reductie van stikstof), water en klimaat. Daarnaast werd een aantal structurerende principes geformuleerd, zoals ‘water en bodem sturend’. Ook is het NPLG onlosmakelijk verbonden met het toewerken naar perspectief voor de landbouw.



Opgave – verkenning Westerkwartier



Processchets

Oktober

Eind nov.

April 2024

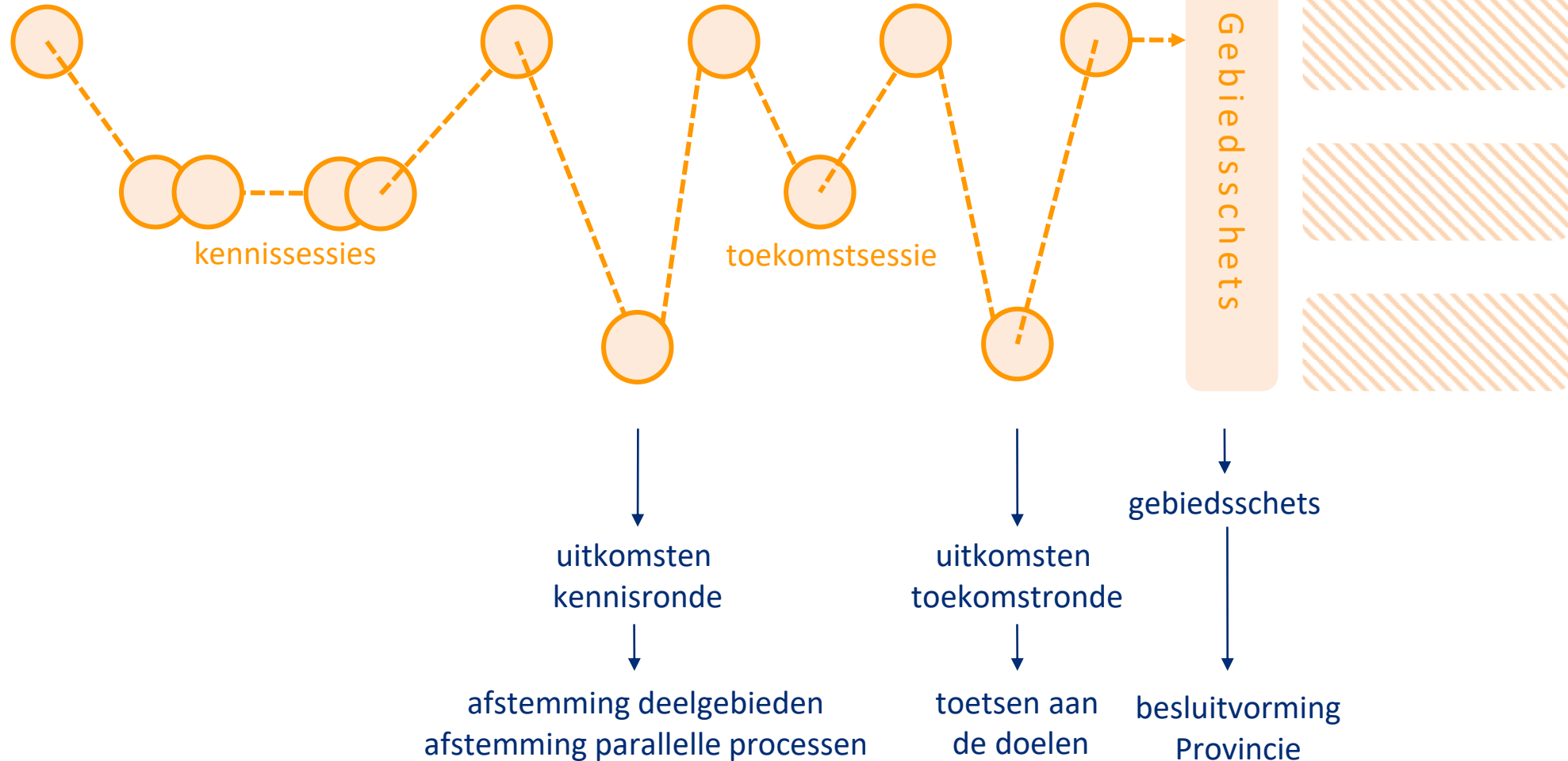
begeleidingsteam

inhoudelijke sessies

brede consultatie

publiceren

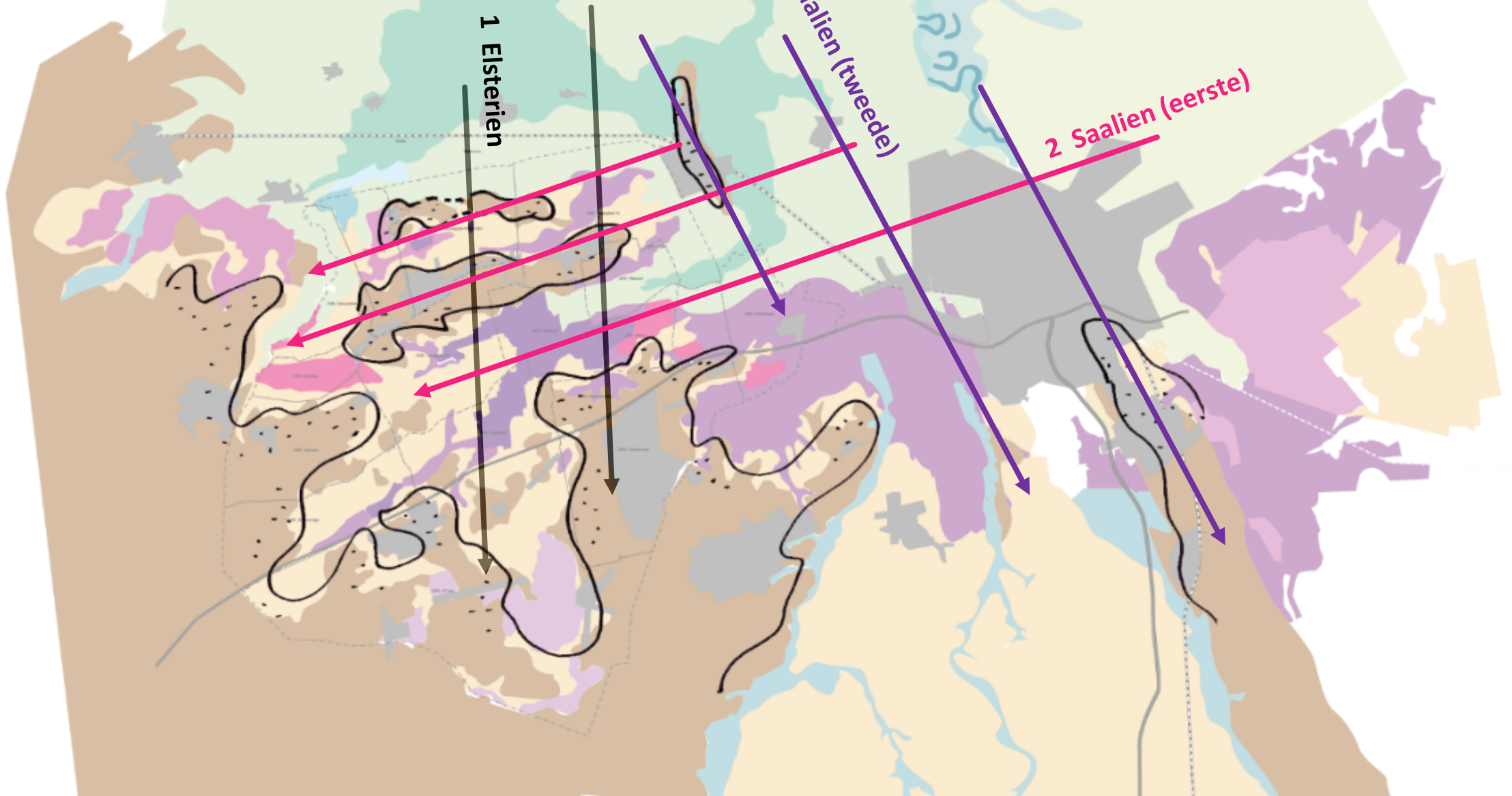
gebiedsplan 2.0



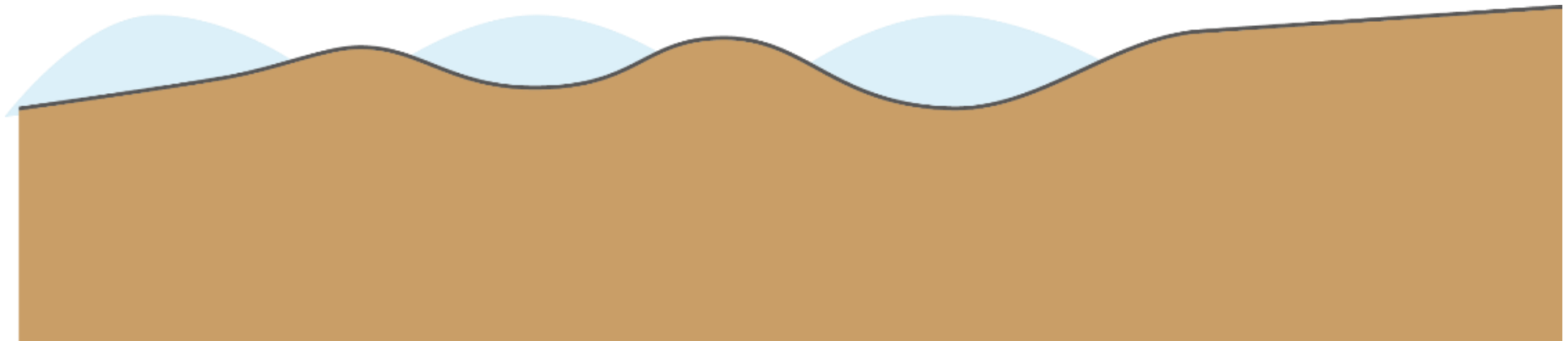
landijs (-kap)



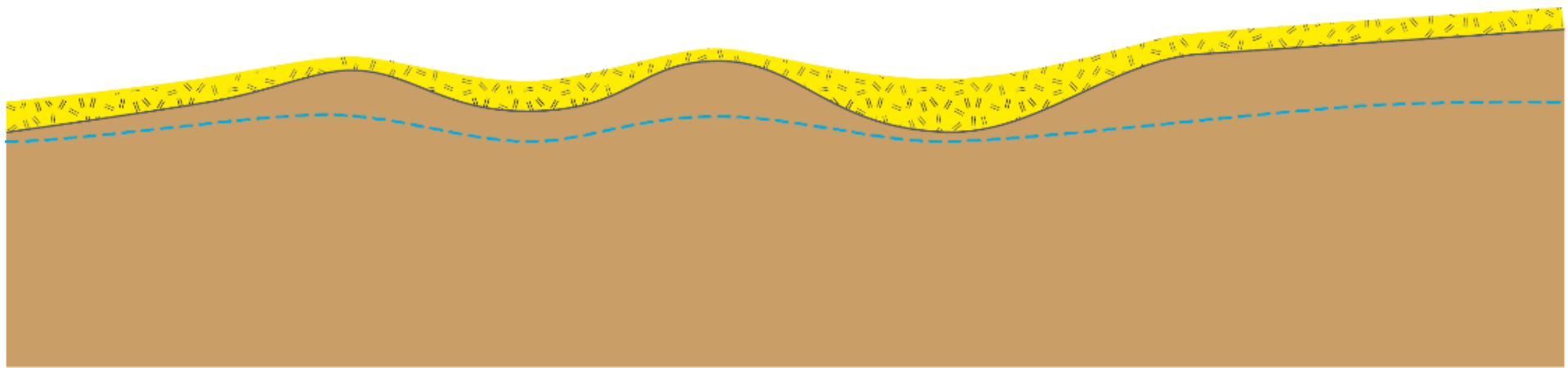
(keileem) ruggen



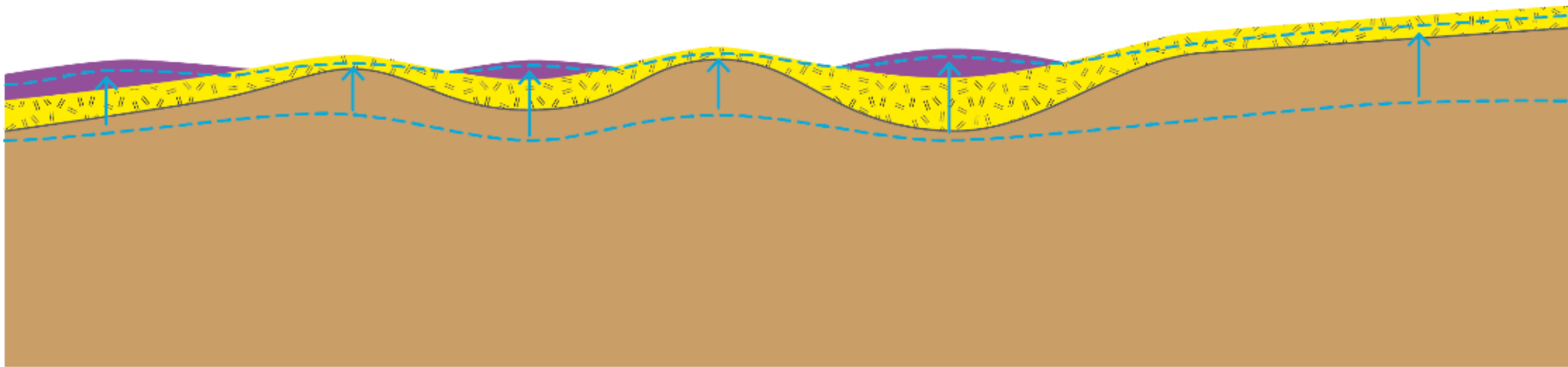
tijdlijn 1 – Ijstijden (- 150.000 tot 18.000 jr. geleden)



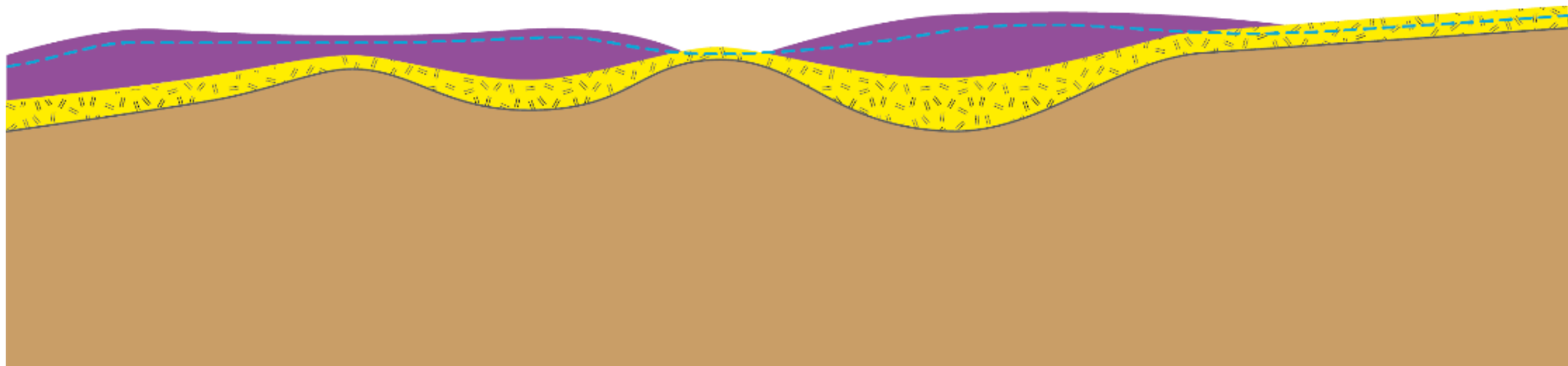
tijdlijn 2 – prehistorie (keileemruggen / dekzand)



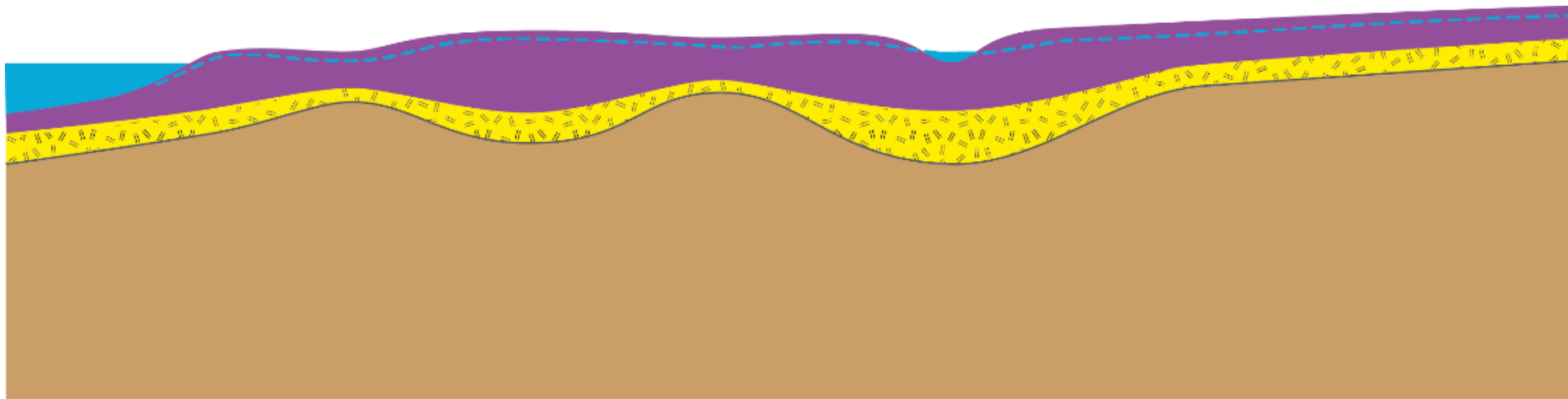
tijdlijn 3 - 6000 v. Chr. start veengroei



tijdlijn 4 – veen groeit door



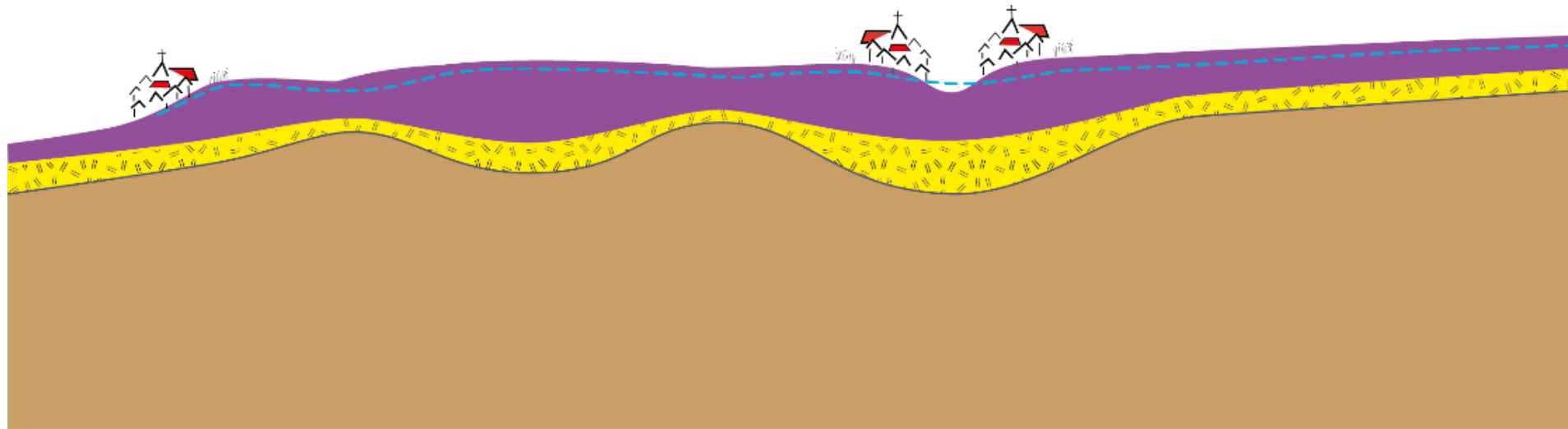
tijdlijn 5 – veenkussen (ca. 6^e – 7^e eeuw na Chr.)



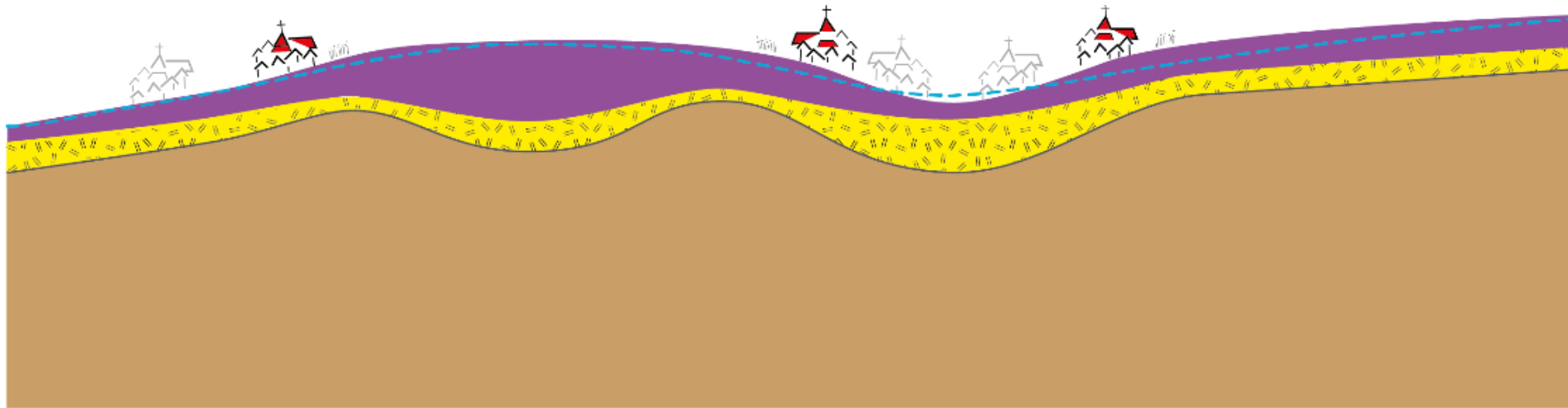
tijdlijn 5 - veenkussen



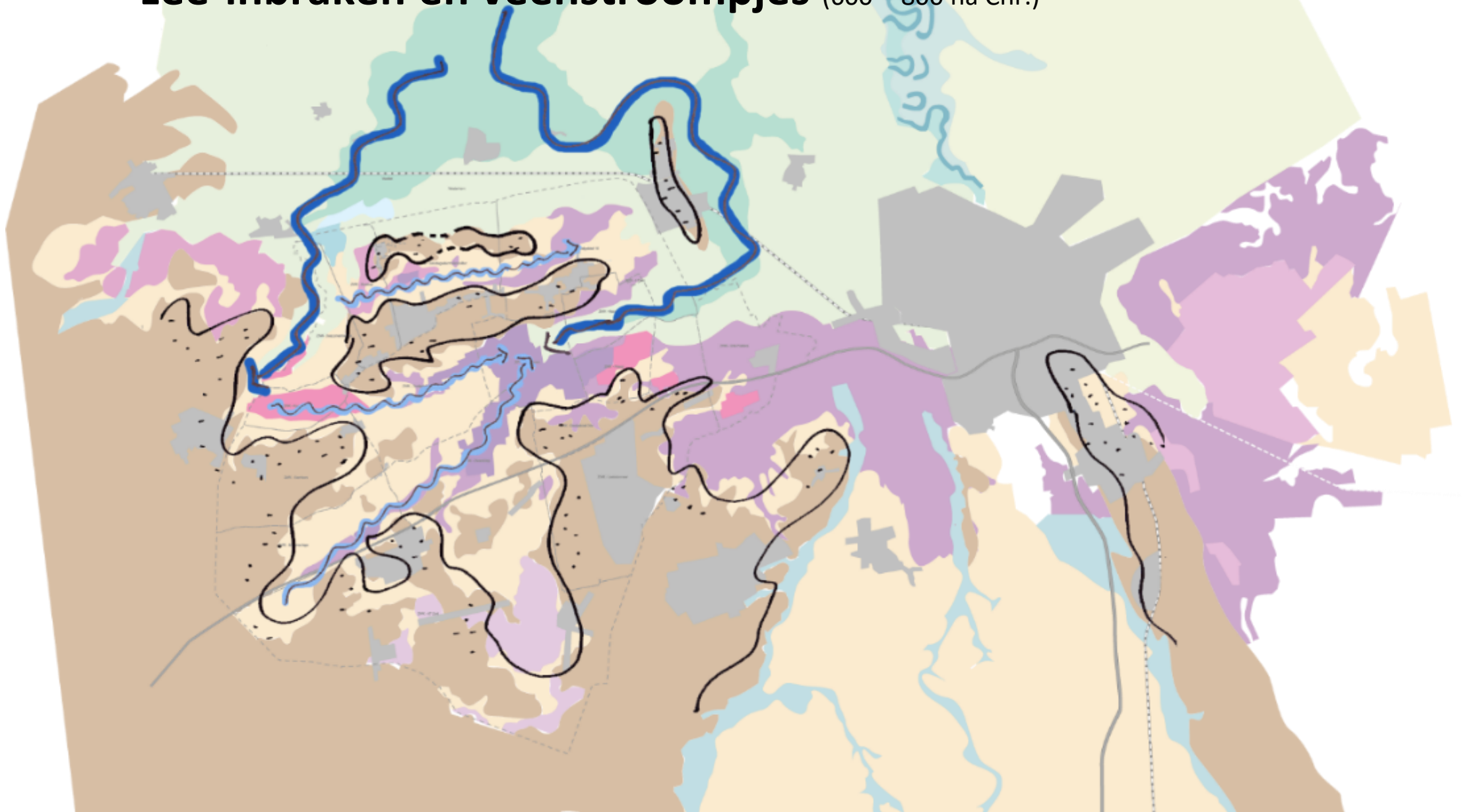
tijdlijn 6 – start ontginning (ca. 600-700 na Chr.)



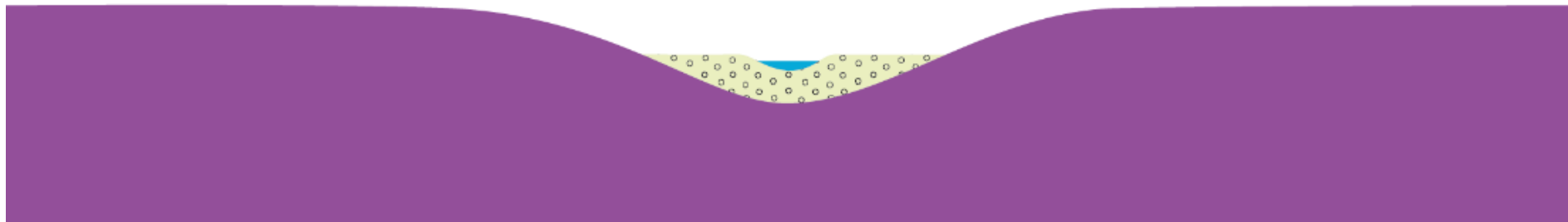
tijdlijn 7 – opschuiven bebouwing



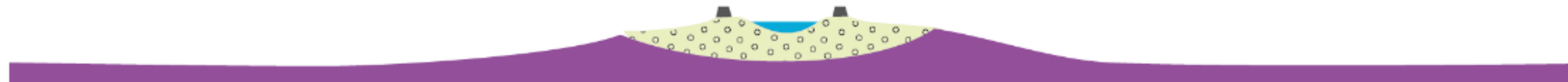
zee-inbraken en veenstroompjes (600 - 800 na Chr.)



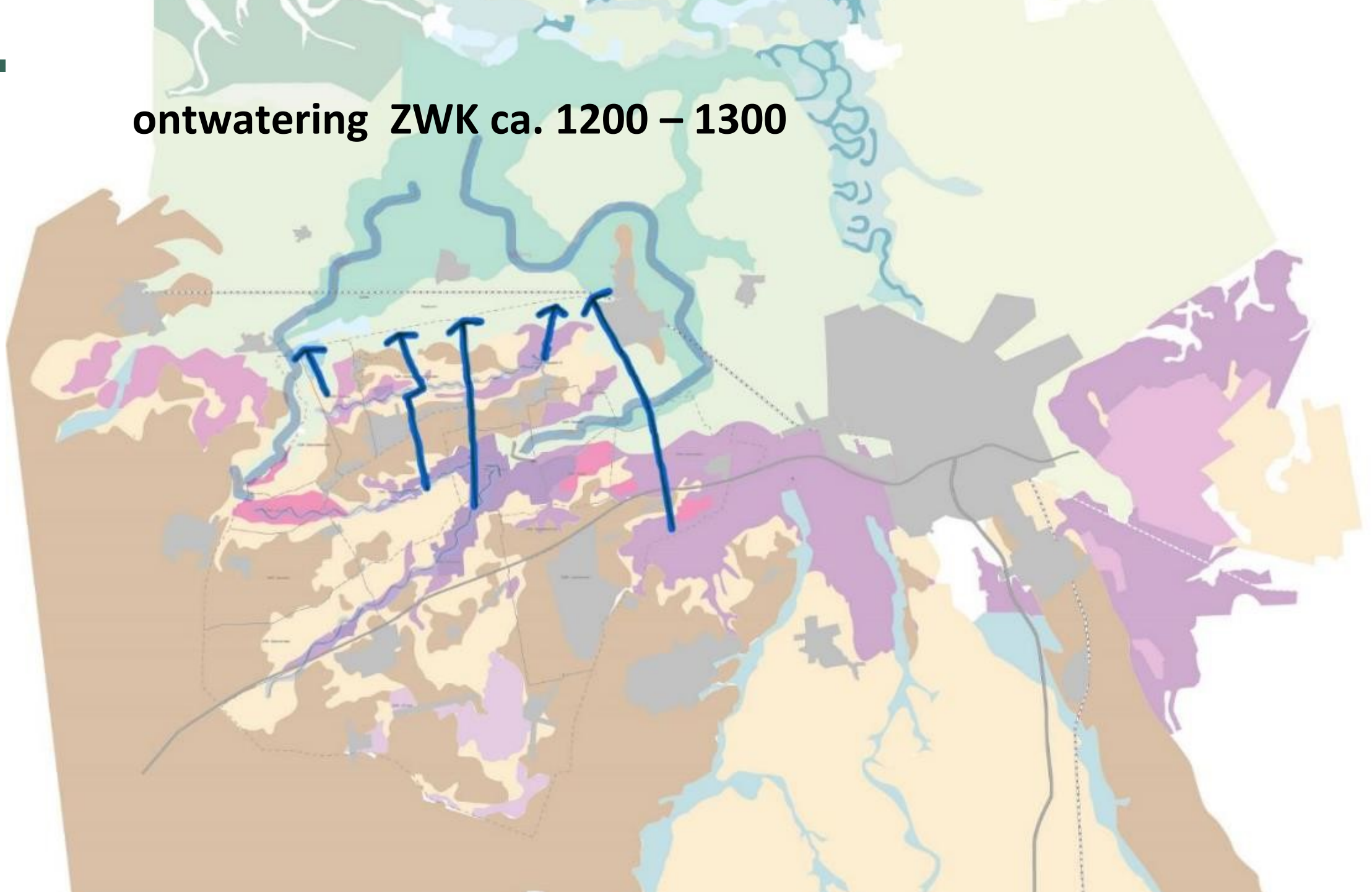
zee-inbraak en kleiafzetting



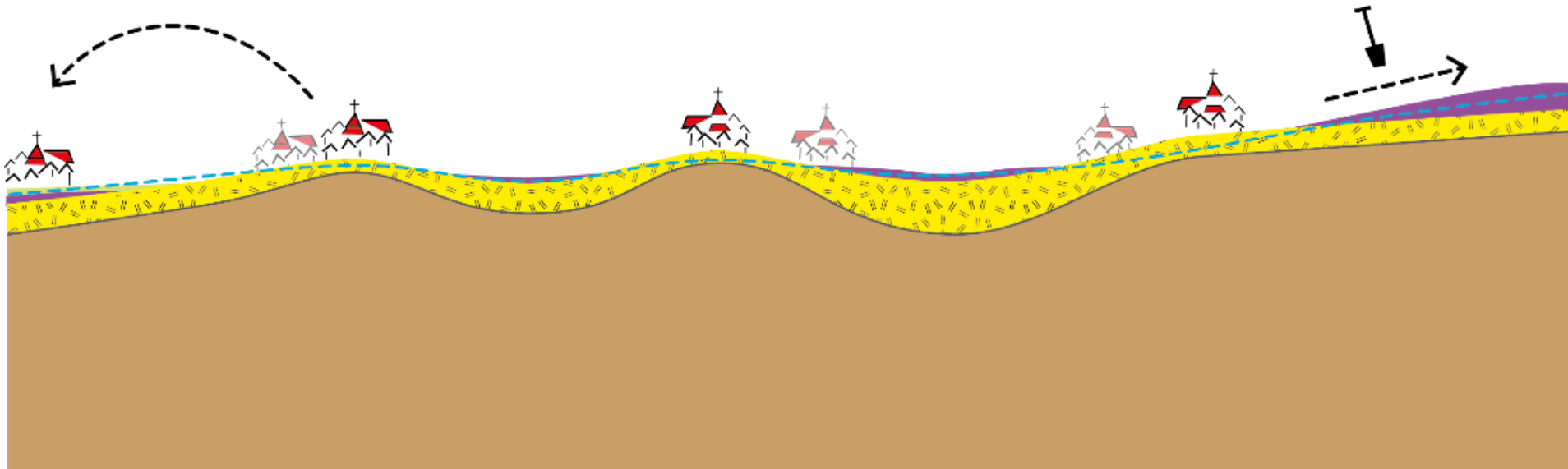
inversierug



ontwatering ZWK ca. 1200 – 1300



tijdlijn 8 – gr. sch. ontginning zeelei + veen (na 1240)

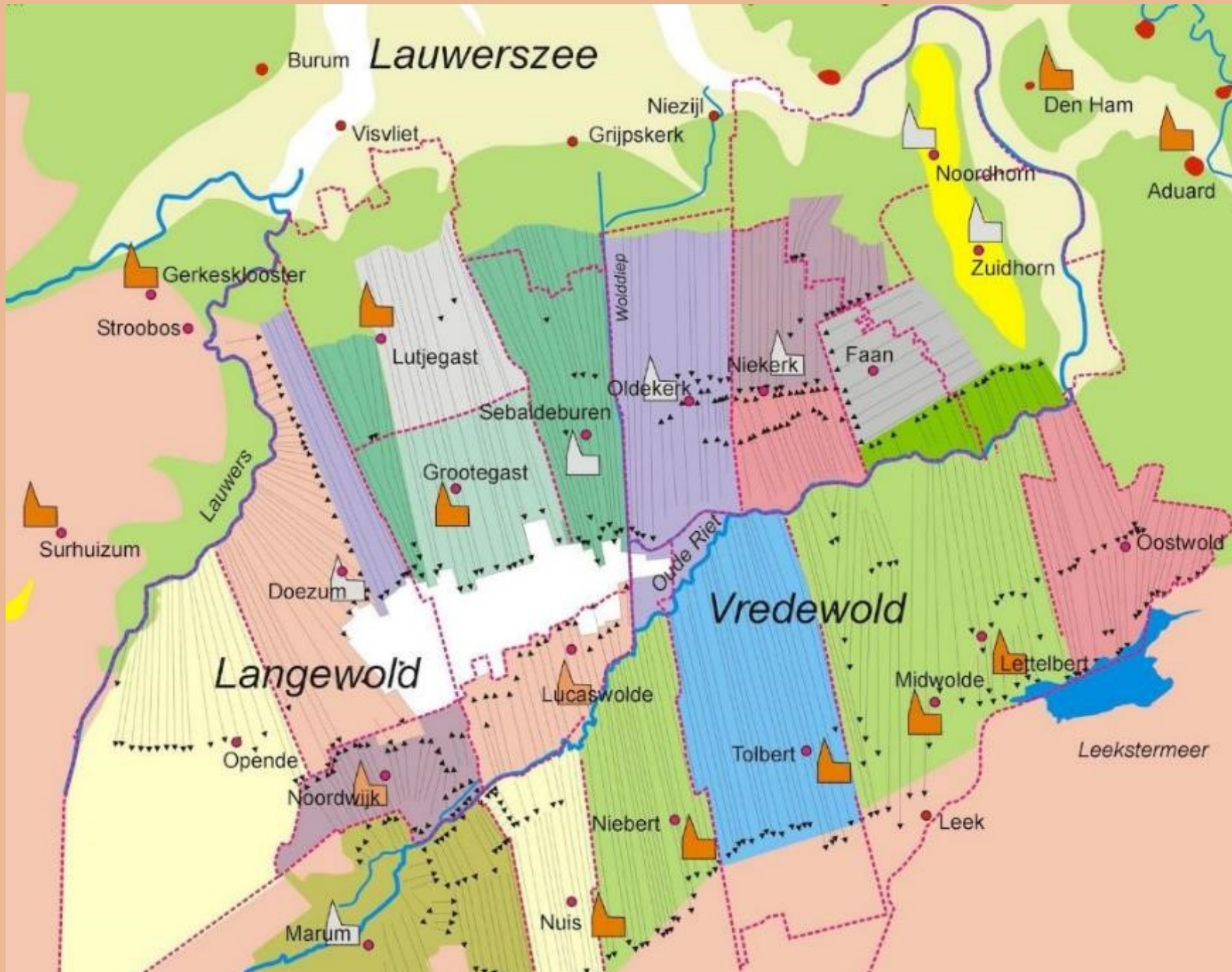


droge vervening



natte vervening







OVERZICHT HISTORISCHE VERANDERINGEN

- Start ontginning in het gebied – rond het jaar 600
- Begin ontwatering en aanleg kanalen – rond 1200
- Industriële revolutie – na 1850
- Wederopbouw – na 1945
- Schaalvergroting – na 1960

Programma

9.00 Opening

9.15 Inleidende presentaties NPLG en landbouw

10.15 Werksessie landbouw

11.15 Pauze

11.30 Terugkoppeling werksessie landbouw (centraal)

12.15 Lunch

13.00 Inleidende presentaties natuur

13.45 Werksessie natuur

14.30 Pauze

14.45 Terugkoppeling werksessie natuur (centraal)

15.15 Vervolgproces en afspraken

15.30 Afsluiting en borrel