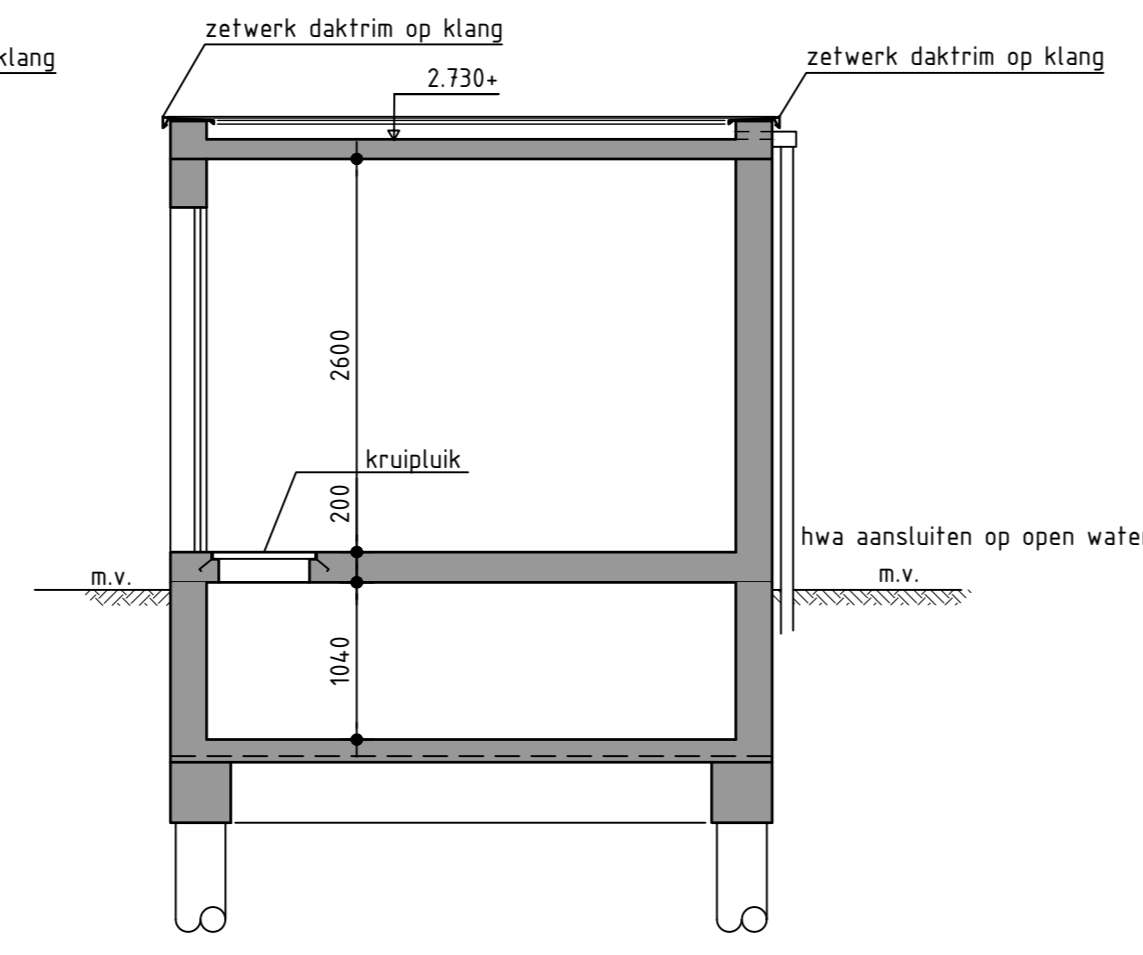
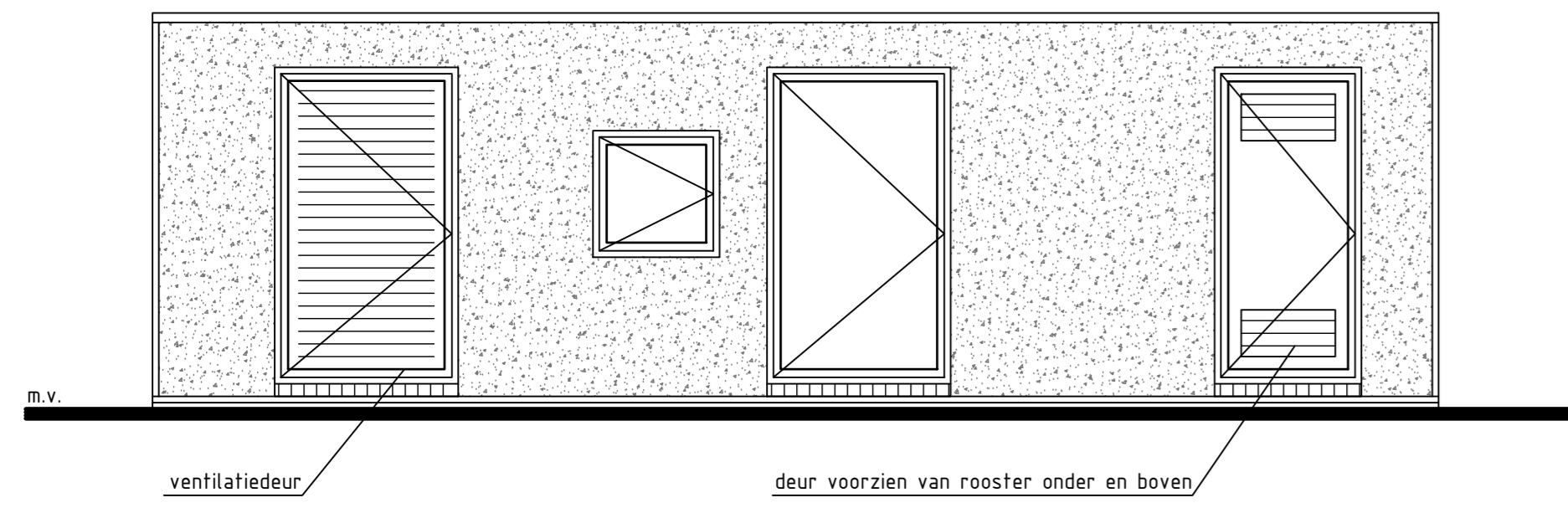


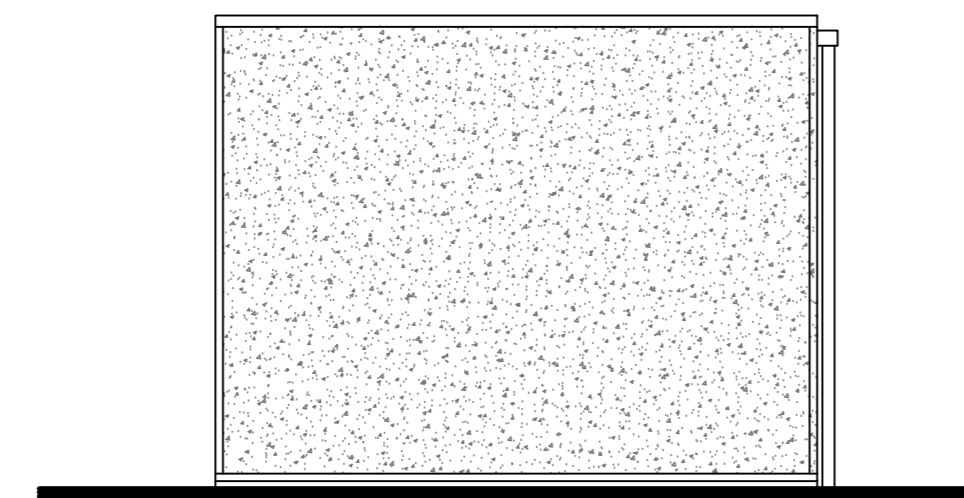
DOORSNEDE A-A



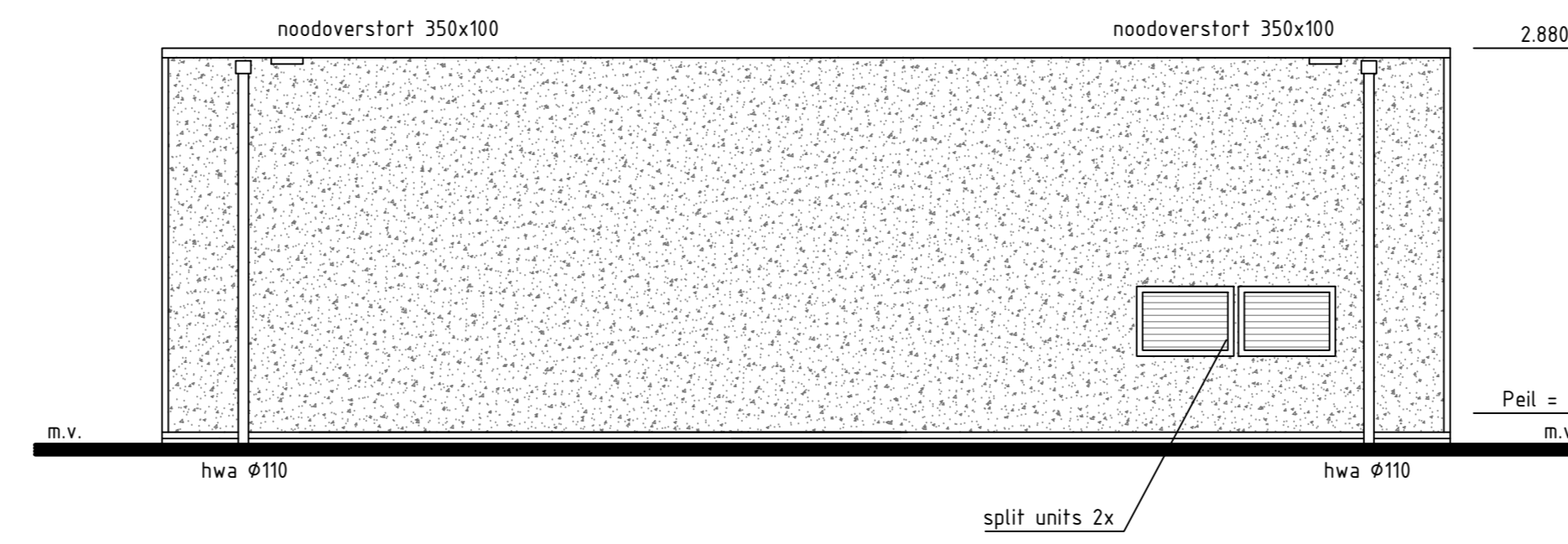
DOORSNEDE B-B



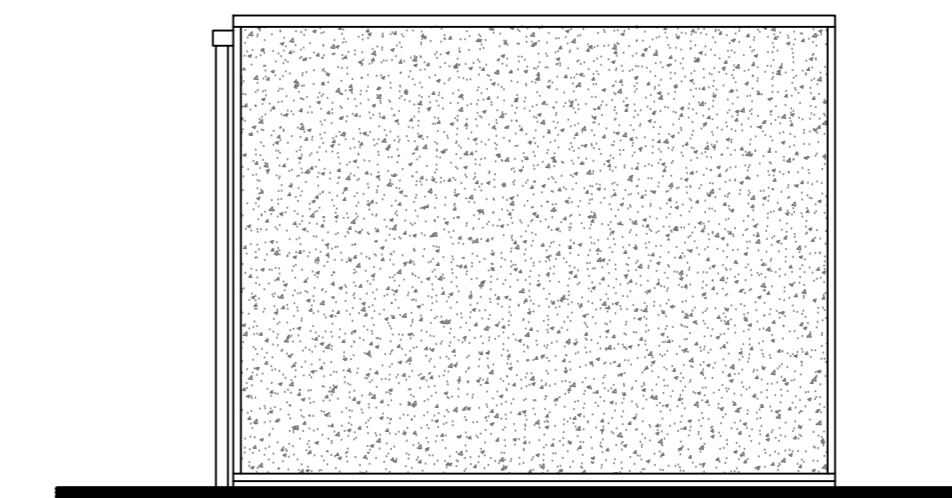
VOORGEVEL



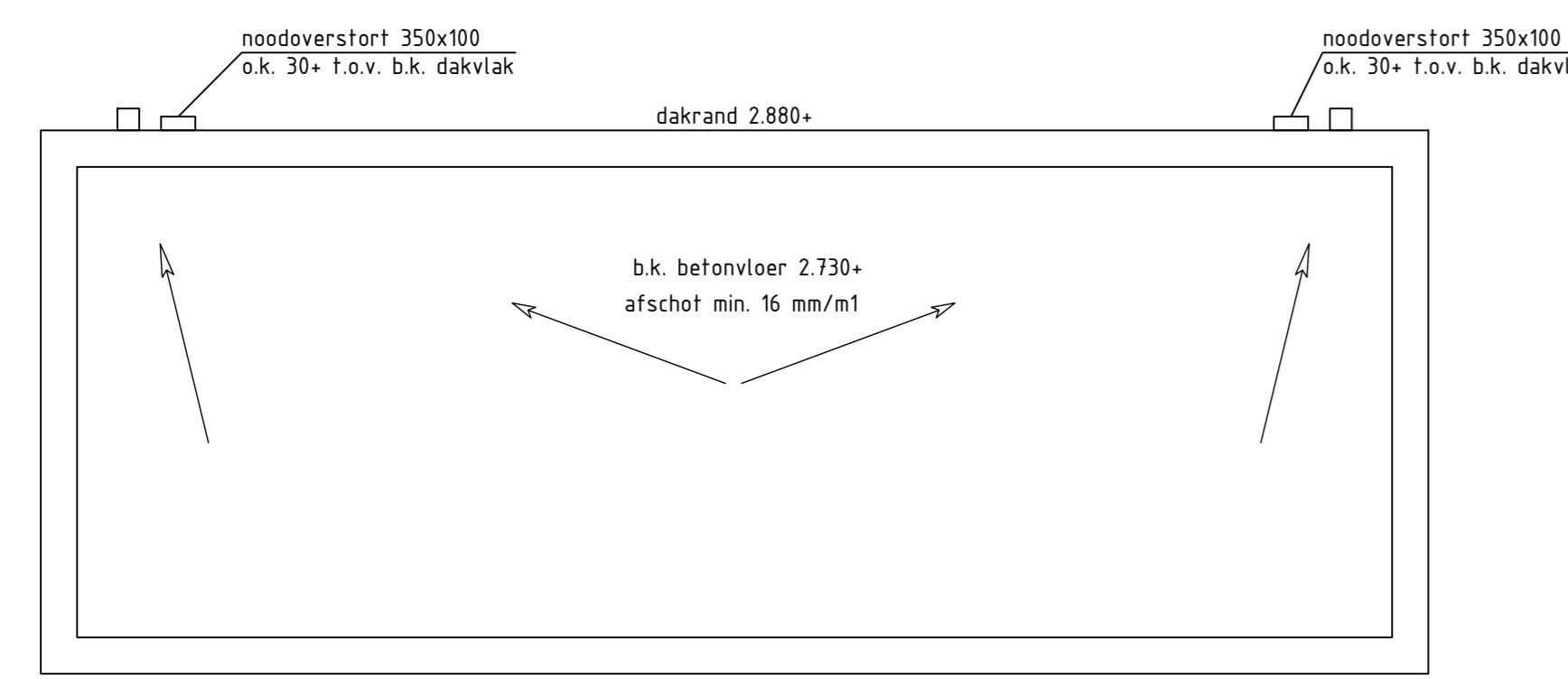
RECHTER ZIJGEVEL



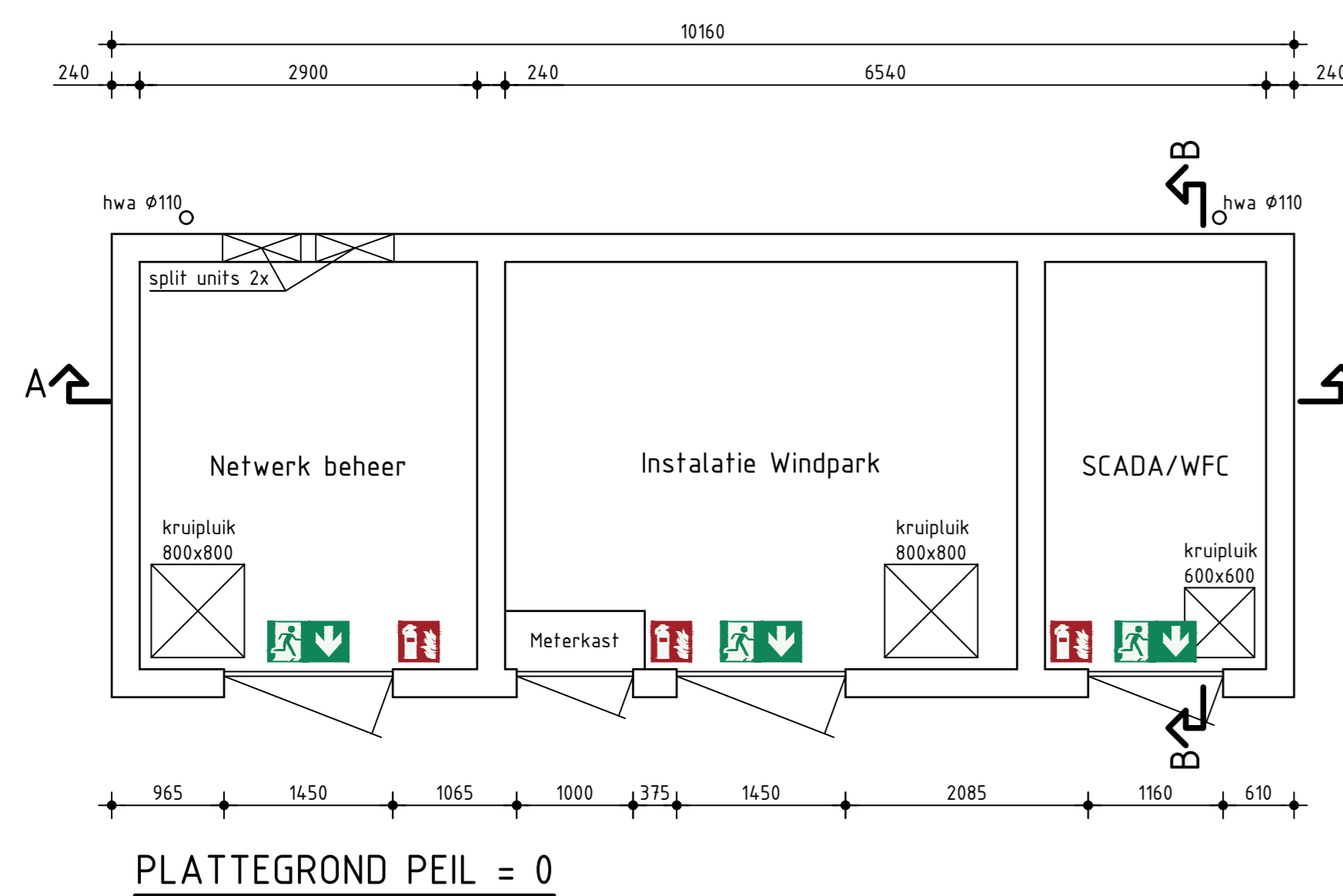
ACHTERGEVEL



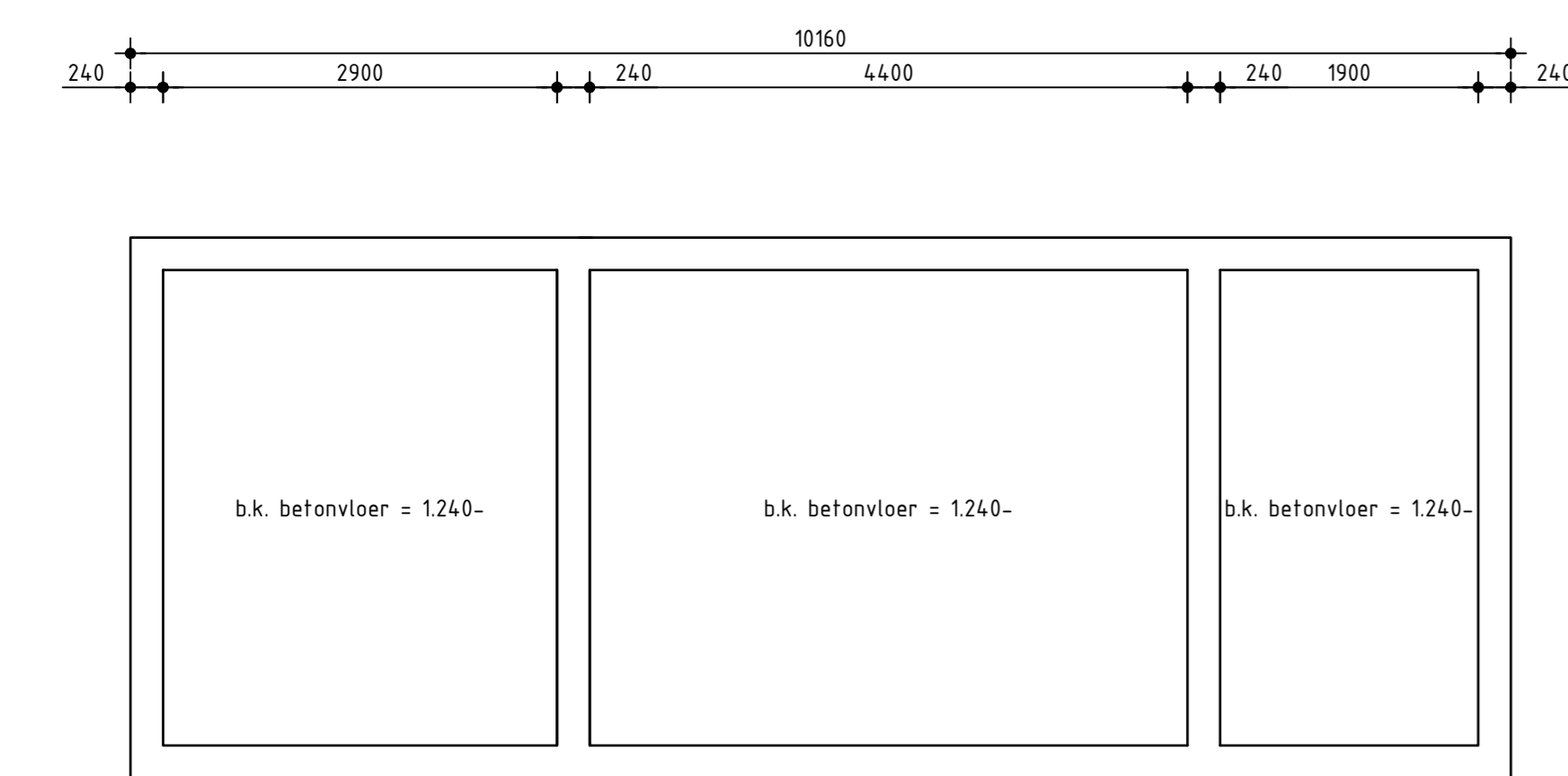
LINKER ZIJGEVEL



DAKVLAK 2.730+



PLATTEGROND PEIL = 0



PREFAB KELDER 1.240-

Doorvoeringen nader te bepalen.

- BOUWBESLUIT INFO**
- Definitieve bouw conform Bouwbesluit 'Overige gebruiksfunctie'.
  - Het ontwerp, detaillering en de definitieve keuzes zullen ter goedkeuring worden aangeboden.
  - Uitwerking definitief ontwerp vindt plaats volgens het Bouwbesluit en de definitieve detaillering zal ter goedkeuring worden aangeboden. Waaronder:
    - Afdeling 7.2 Vrijlig sluiten bij brand
    - De buitendeuren (loopdeuren) zullen of onafsluitbaar zijn of worden voorzien van knopclinders / paneelkrukken aan de binnenzijde zodat deze altijd van binnenuit te openen zijn.

- MATERIAALKEUZES**
- |                       |                  |
|-----------------------|------------------|
| Materiaal apparatuur  | Metaal           |
| Materiaal wanden      | Beton met grind  |
| Materiaal vloeren/dak | Beton            |
| Kleurstelling         | Nader te bepalen |

- ALGEMEEN**
- Positie gevels per locatie nog nader te bepalen.
  - Hoogte maten nog nader te bepalen.
  - Ventilatie te voldoen aan de specificaties leverancier.
  - Roosters inbraakveilig en voorzien van filterdoek.
  - Stofdichte naden, deuren en roosters.

- OPMERKINGEN**
- Alle ruimtes zijn technische ruimtes
- (Nooduitgang)
  - Brandblusser

**CONCEPT**  
**VERTROUWELIJK**

717	B	25	Dir. H. Dorris/FEEC	P7006824
Tafel no.	blad	van	van	project no.
Titel: WP Oosterhorn				
Inkoopstation Type A (enkel)				
Fast / build	1	2017-04-11	RT	FEEC
project	1	2017-04-11	by	dept
scale	1:50	dimensions	mm	blk. type
				12 RCD
EMMTEC services				size
Engineering Rijksweg 17 Postbus 2298 Tel: +31 (0)51 48 2298 www.emmtec-engineering.com				doc. no.
				A0-3.112.532
				sh. 1

AC2016 / E23C location doc. no. K