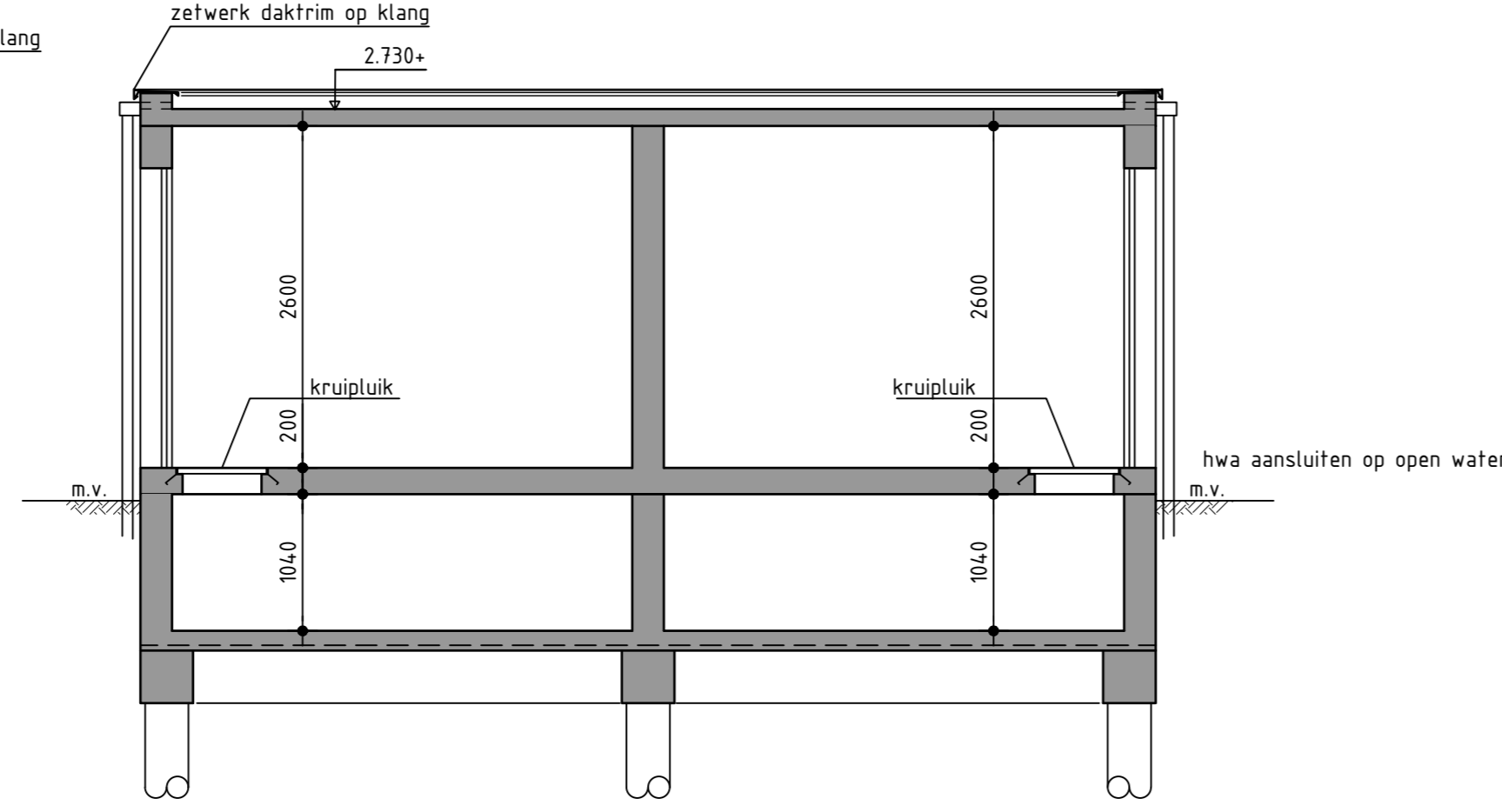
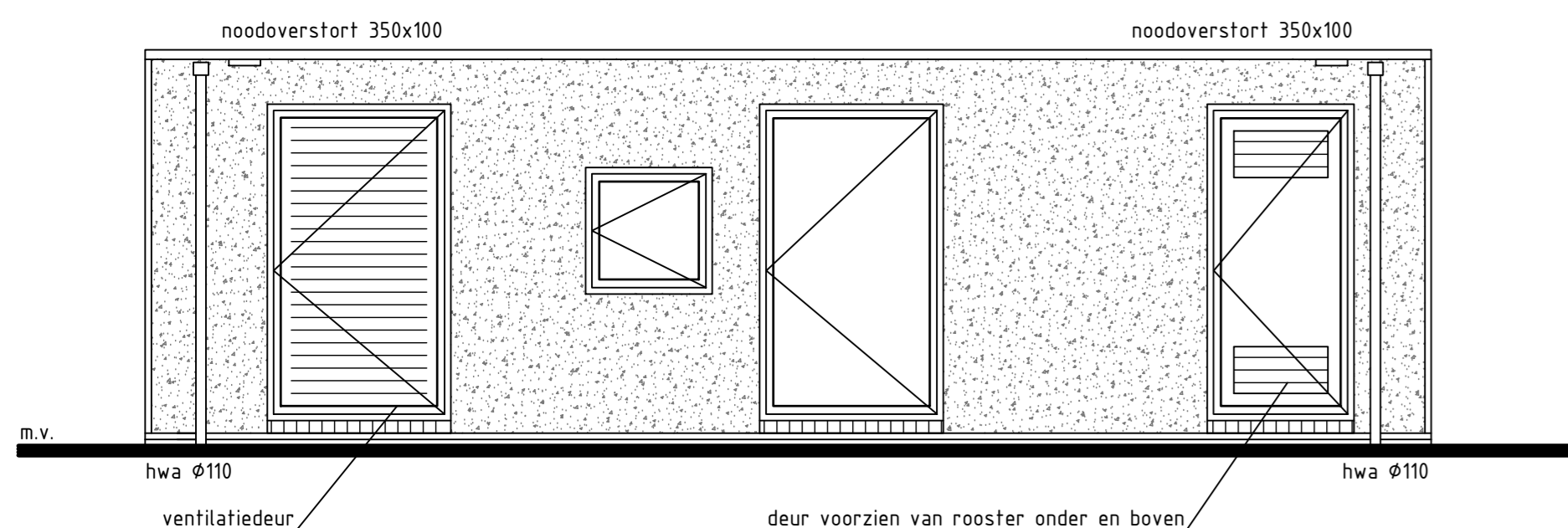


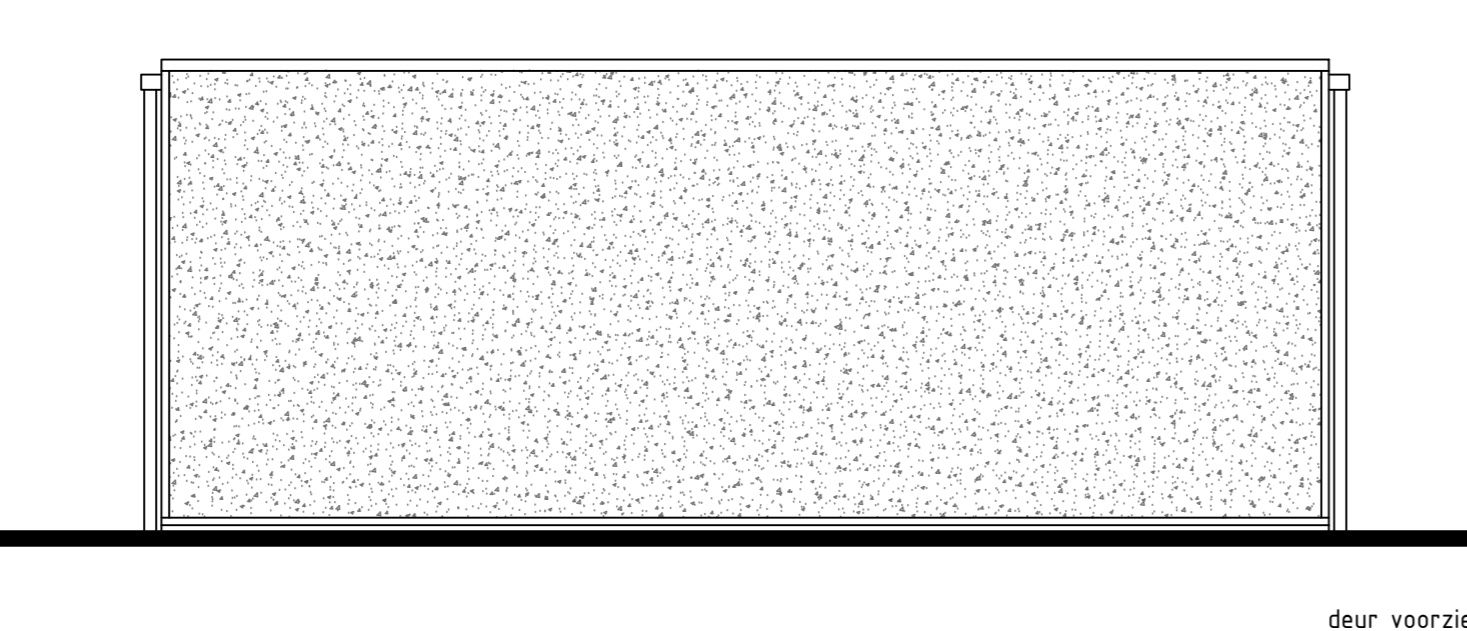
DOORSNEDE A-A



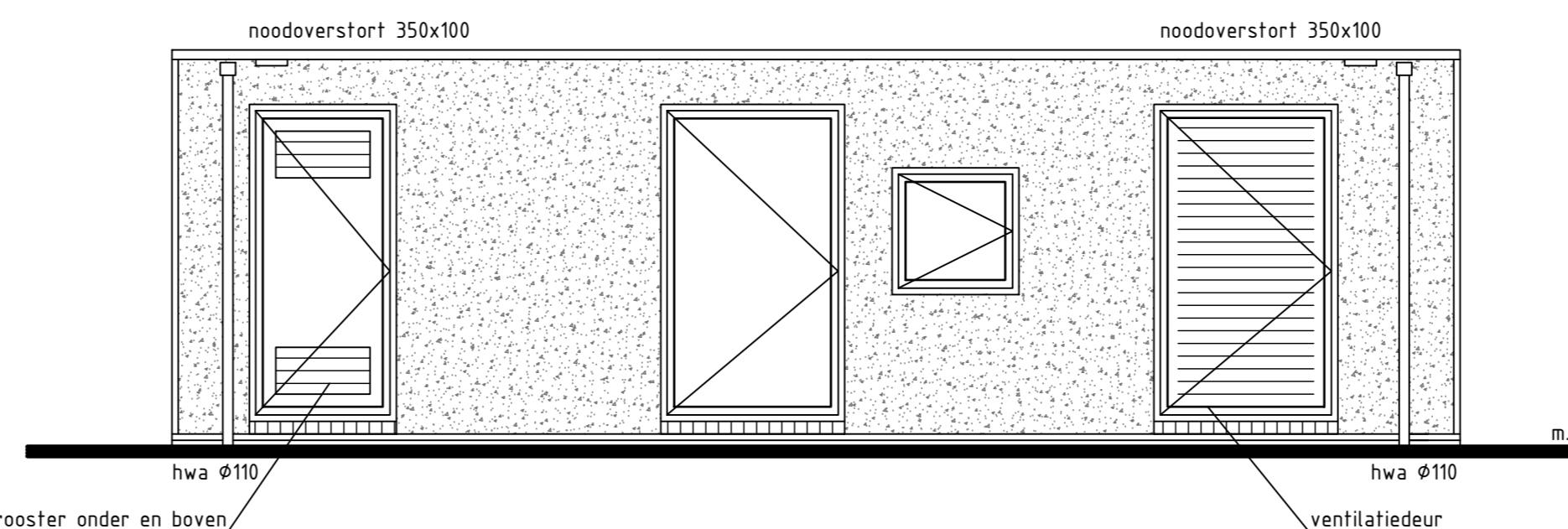
DOORSNEDE B-B



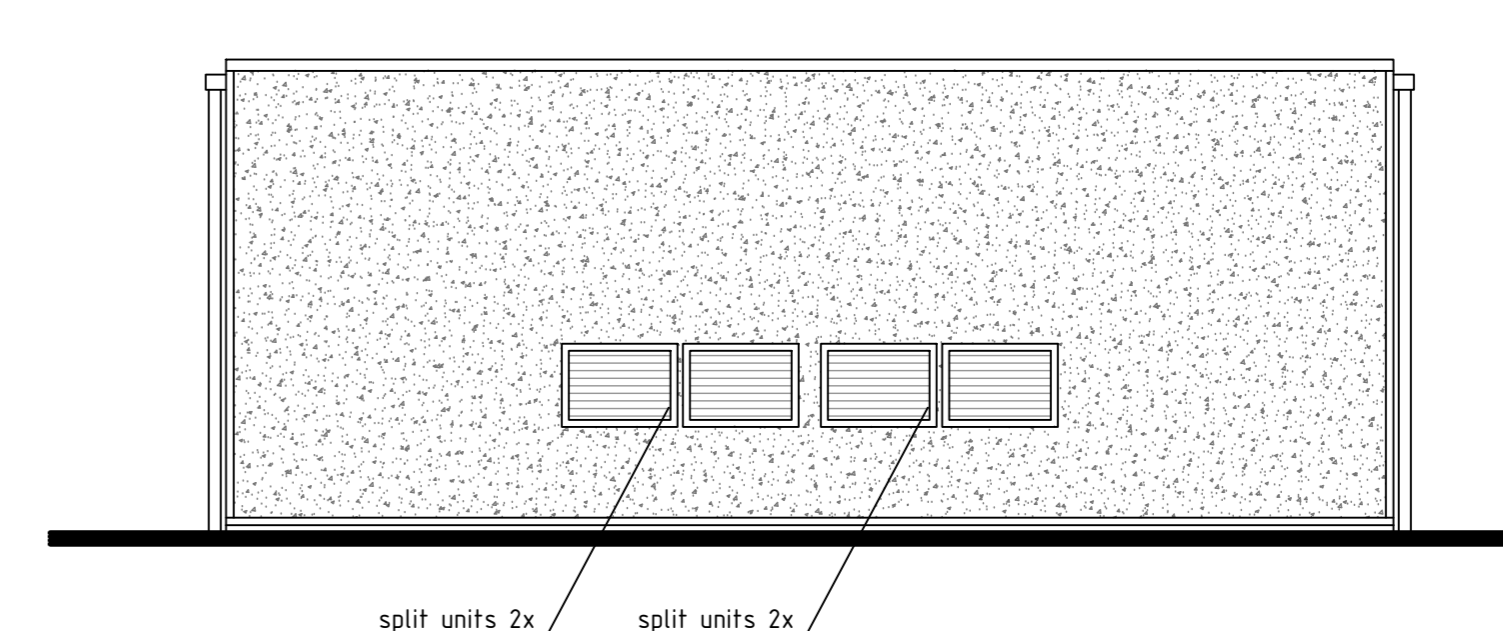
VOOR GEVEL



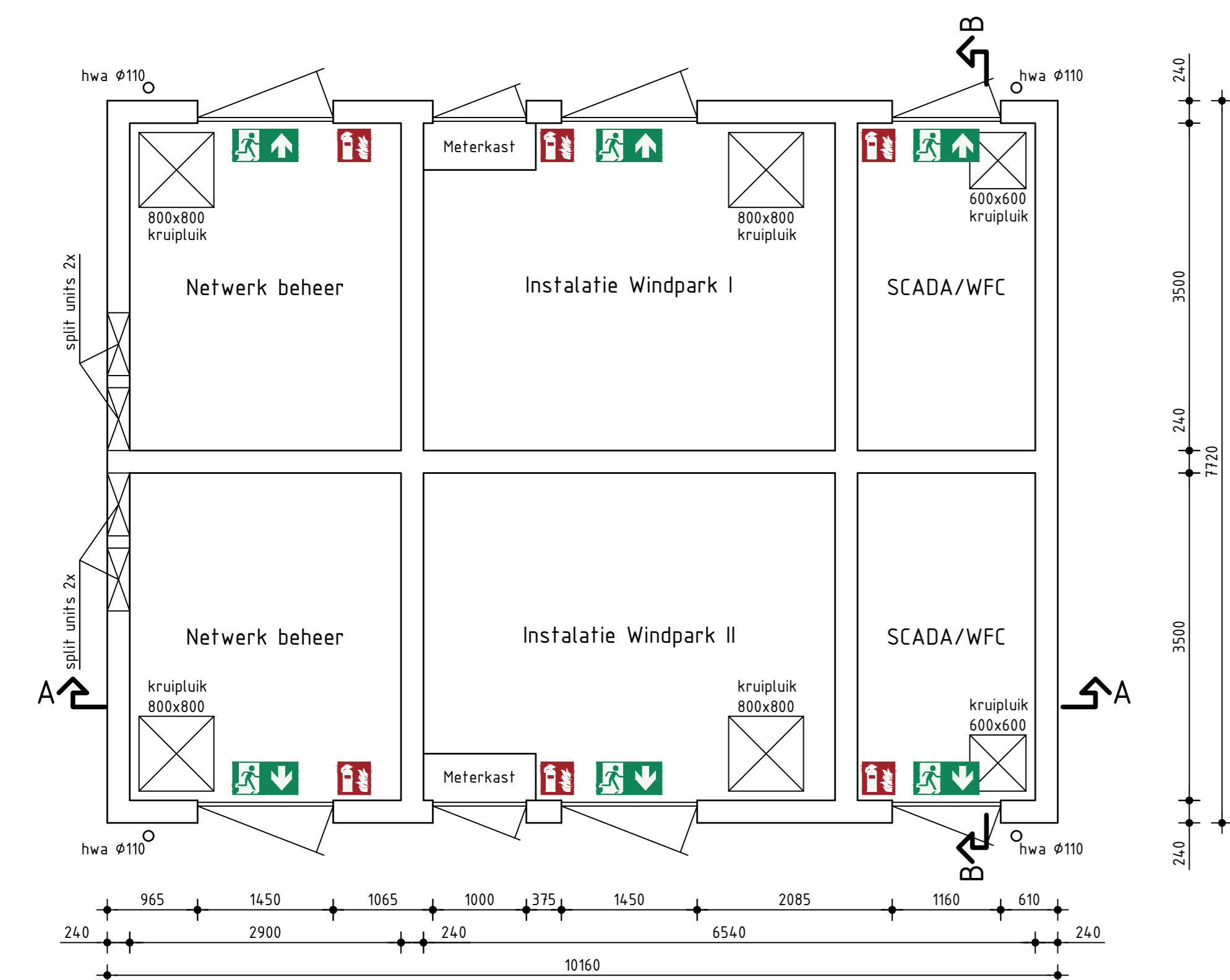
RECHTER ZIJGEVEL



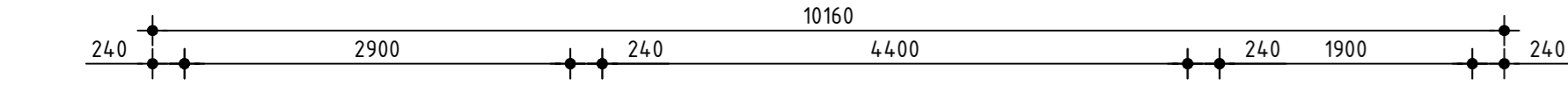
ACHTER GEVEL



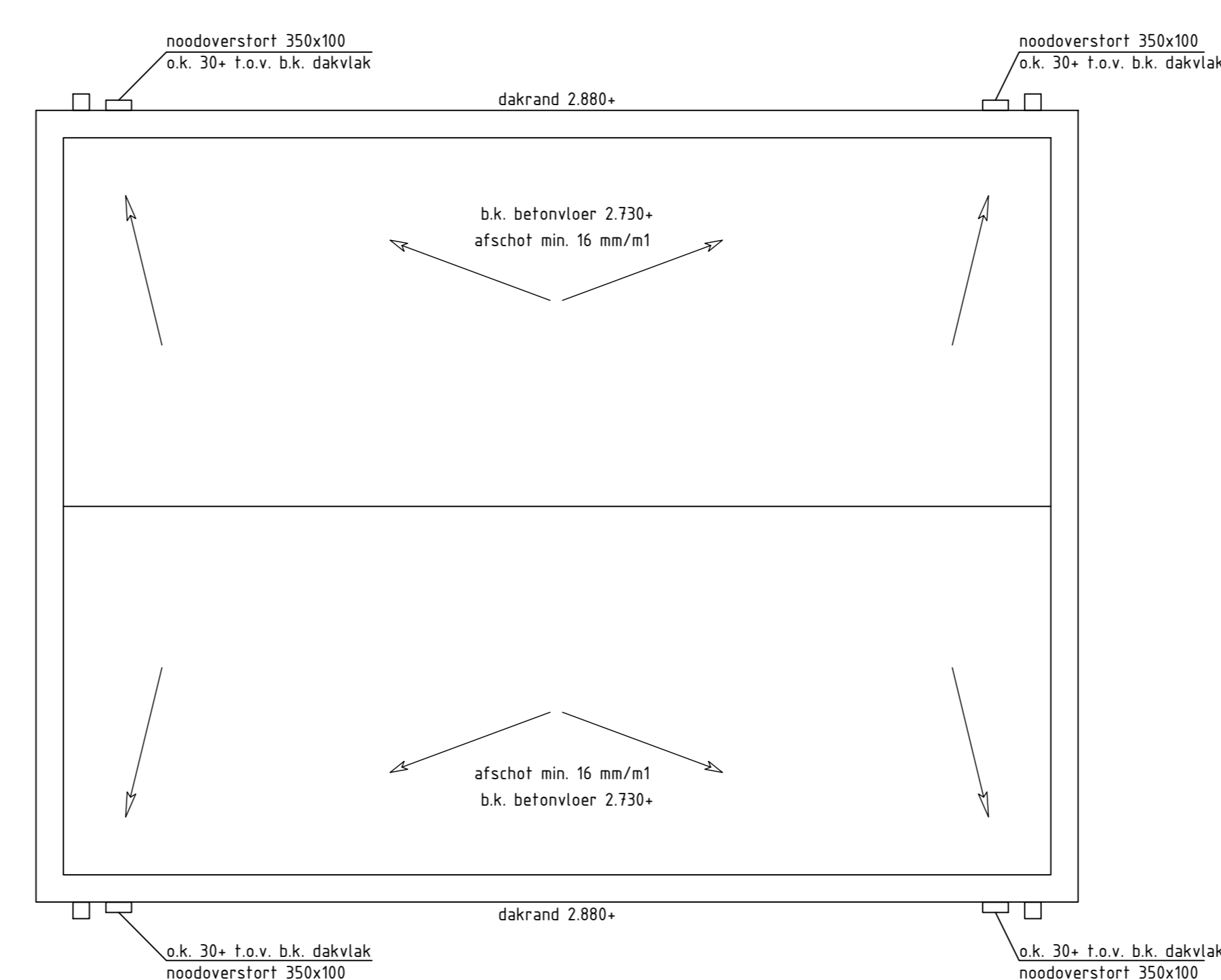
LINKER ZIJGEVEL



PLATTEGROND PEIL = 0



PREFAB Kelder 1240-  
Doorvoeringen nader te bepalen.



DAKVLAK 2.730+

- BOUWBESLUIT INFO**
- Definitieve bouw conform Bouwbesluit 'Overige gebruiksfunctie'.
  - Het ontwerp, detaillering en de definitieve keuzes zullen ter goedkeuring worden aangeboden.
  - Uitwerking definitief ontwerp vindt plaats volgens het Bouwbesluit en de definitieve detaillering zal ter goedkeuring worden aangeboden. Waaronder:
    - Afdeling 7.2 Veilig vluchten bij brand
    - De buitendeuren (loopdeuren) zullen of onafsluitbaar zijn of worden voorzien van knopclousers / paneksturing aan de binnenzijde zodat deze altijd van binnenuit te openen zijn.

- MATERIAALKEUZES**
- Materiaal apparatuur: Metaal  
 Materiaal wanden: Beton met grind  
 Materiaal vloeren/dak: Beton  
 Kleurstelling: Nader te bepalen
- ALGEMEEN**
- Positie gevels per locatie nog nader te bepalen.
  - Hoogte maten nog nader te bepalen.
  - Ventilatie te voldoen aan de specificaties leverancier.
  - Roosters inbraakveilig en voorzien van filterdoek.
  - Stofdichte naden, deuren en roosters.

- OPMERKINGEN**
- Alle ruimtes zijn technische ruimtes
- (Nood)uitgang
  - Brandblusser

**CONCEPT**  
**VERTROUWELIJK**

717	B	25	Dir. H. Doornbos FEBC	P7006824
titel	WP Oosterhorn			
subtitel	Inkoopstation Type B (dubbel)			
scale	1:50	disc. type	12	RCD
size	A0-3.112.533		sh.	1

EMMTEC services  
 Engineering  
 Eemlandseweg 17  
 Postbusnummer  
 Tel. +31 (0)591 49 2298  
 www.emmtec-engineering.com