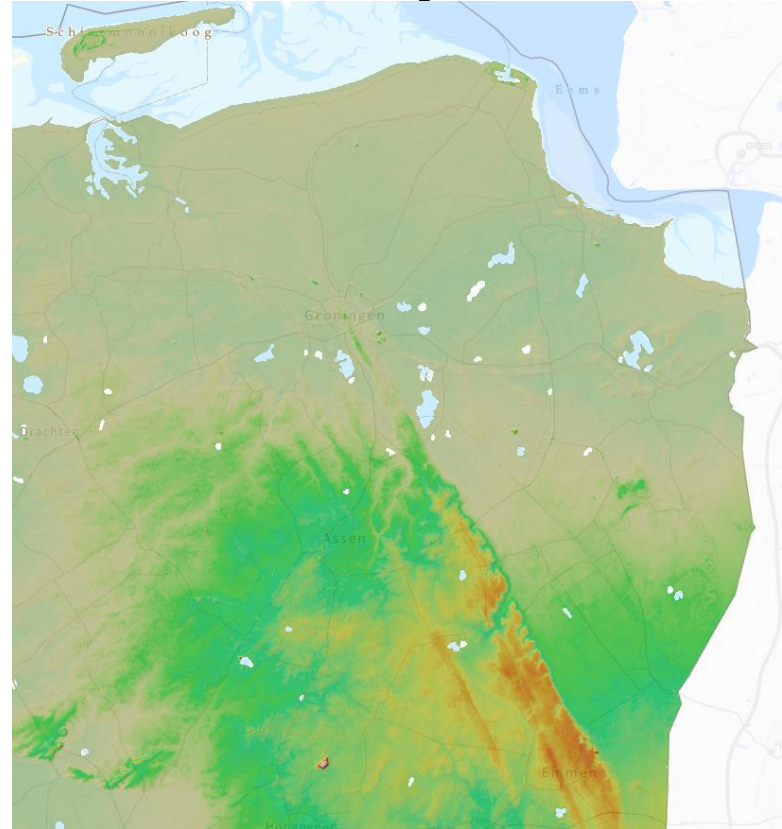
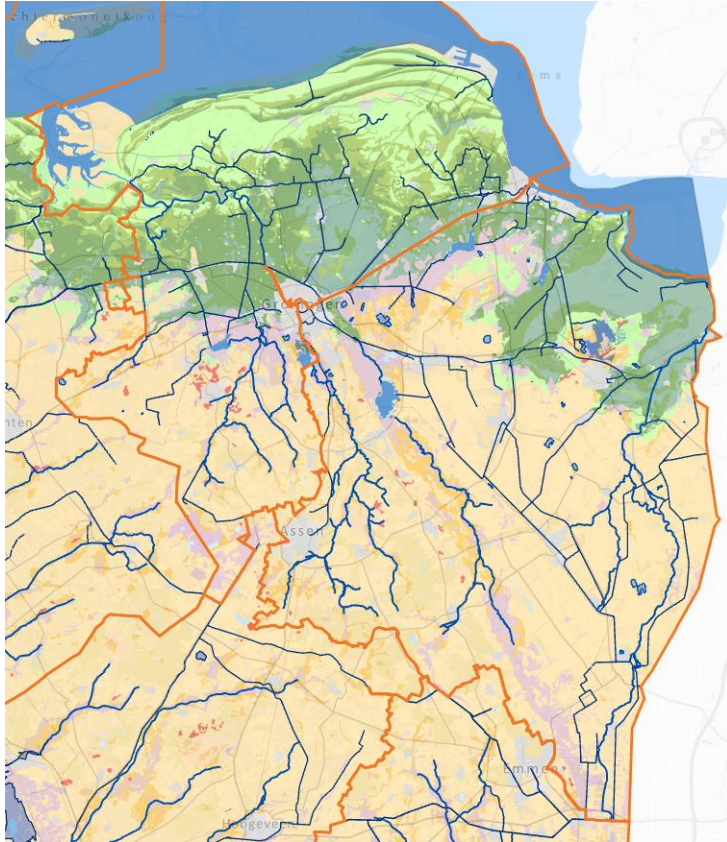


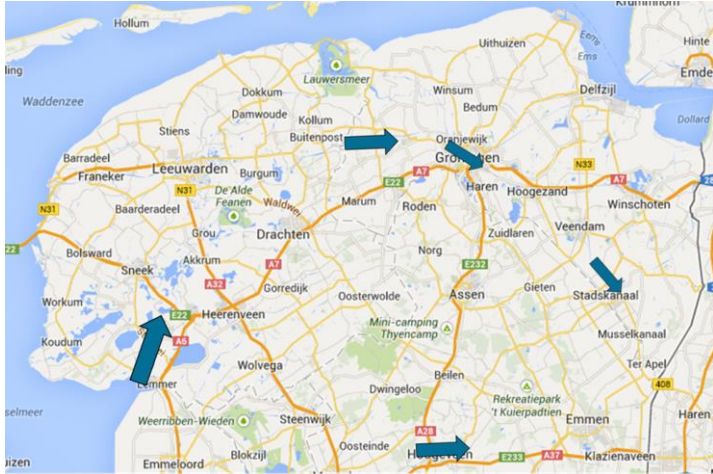
Achtergrond opgaven



Ons water en bodem systeem



Waar komt ons zoetwater vandaan?



Klimaatverandering

- De Rijnafvoer veranderd
- Droge zomers
- Natte winters
- Stijgende zeespiegel

In geval van droogte

- Verdringingsreeks (IJsselmeer)
 - Criteria op basis van rijnafvoer en waterstanden op het IJsselmeer



Vergroten Zoetwaterbeschikbaarheid

Deltaprogramma Zoetwater

- Beperken vraag
- Vergroten eigen beschikbaarheid
- Vergroten beschikbaarheid hoofdsysteem

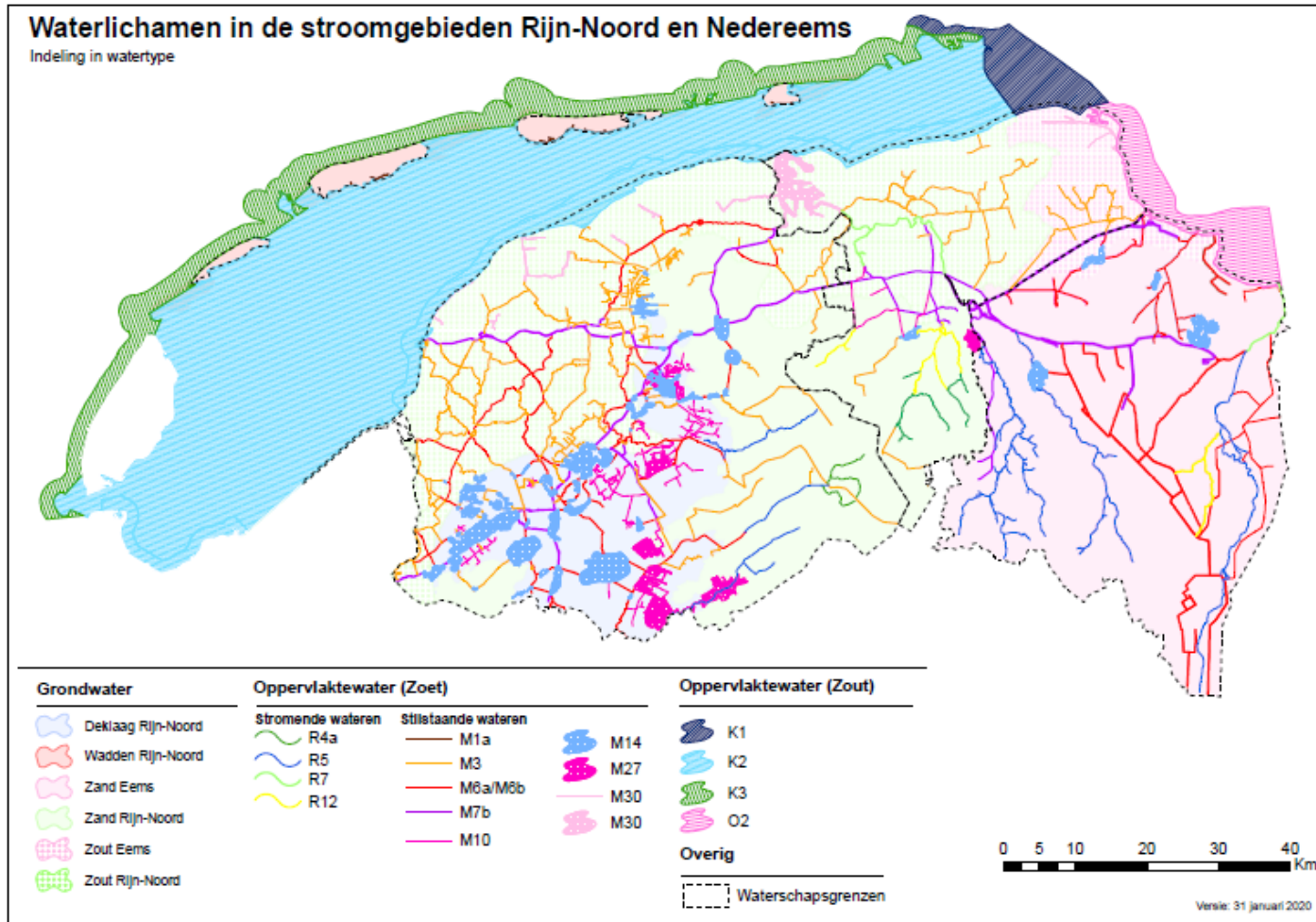
Doel: een droogtesituatie van 1:20 jaar kunnen opvangen.

Waterkwaliteit

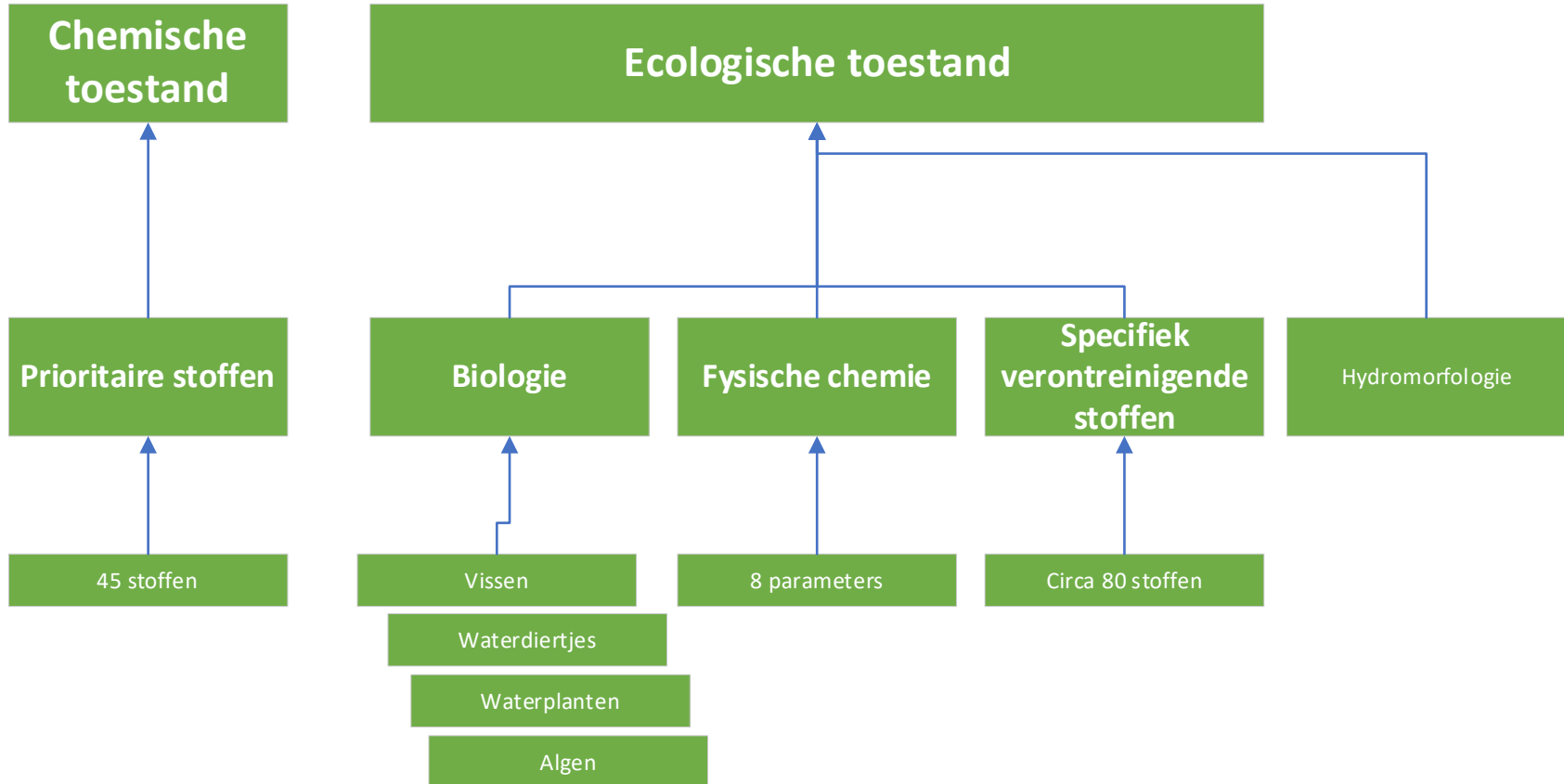
Kaderrichtlijn Water

- Europese richtlijn uit 2009 die voorschrijft dat de waterkwaliteit van de Europese wateren vanaf 2015 aan bepaalde eisen moest voldoen.

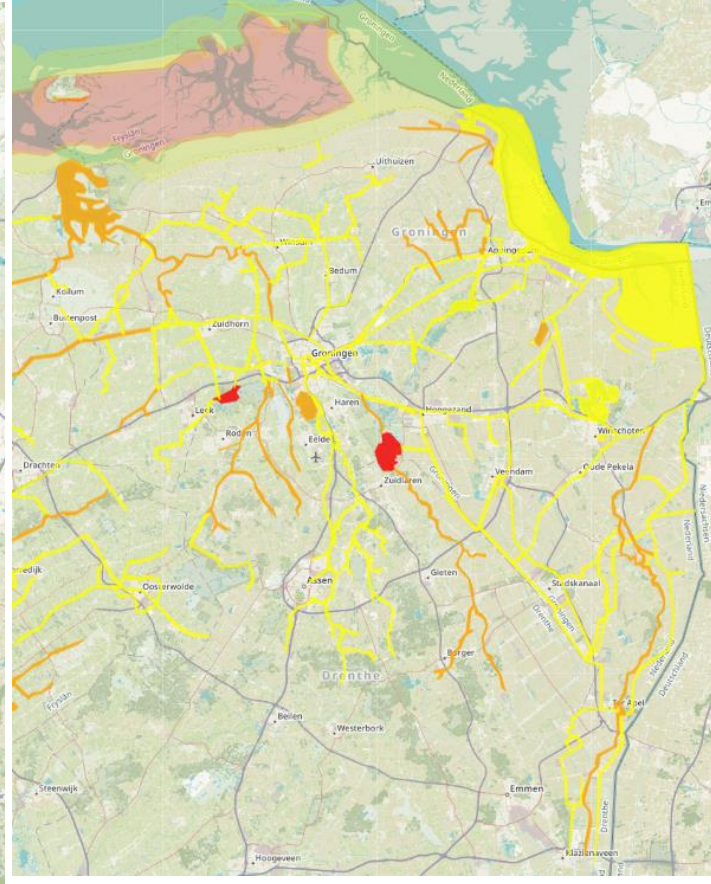
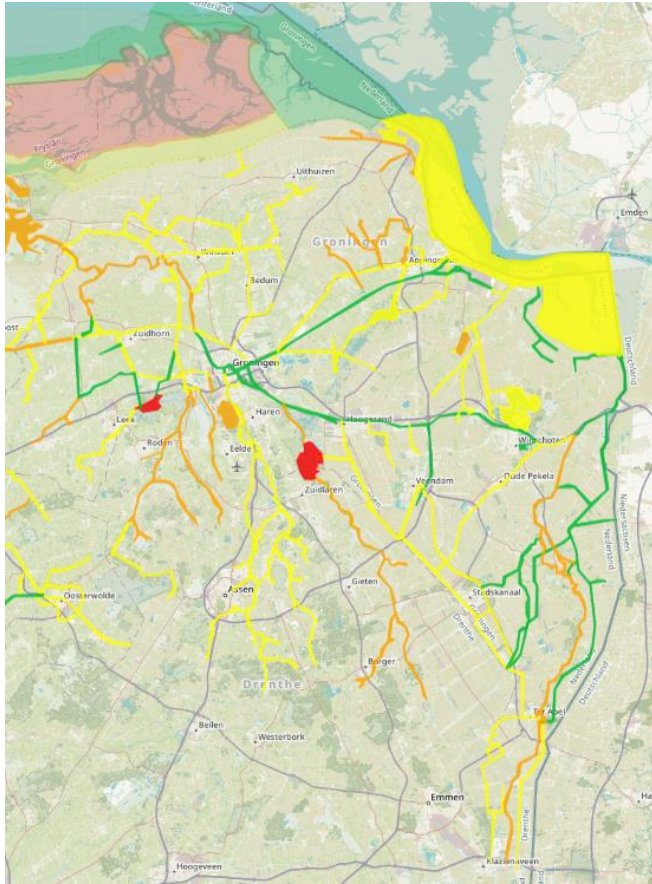
KRW Water- lichamen



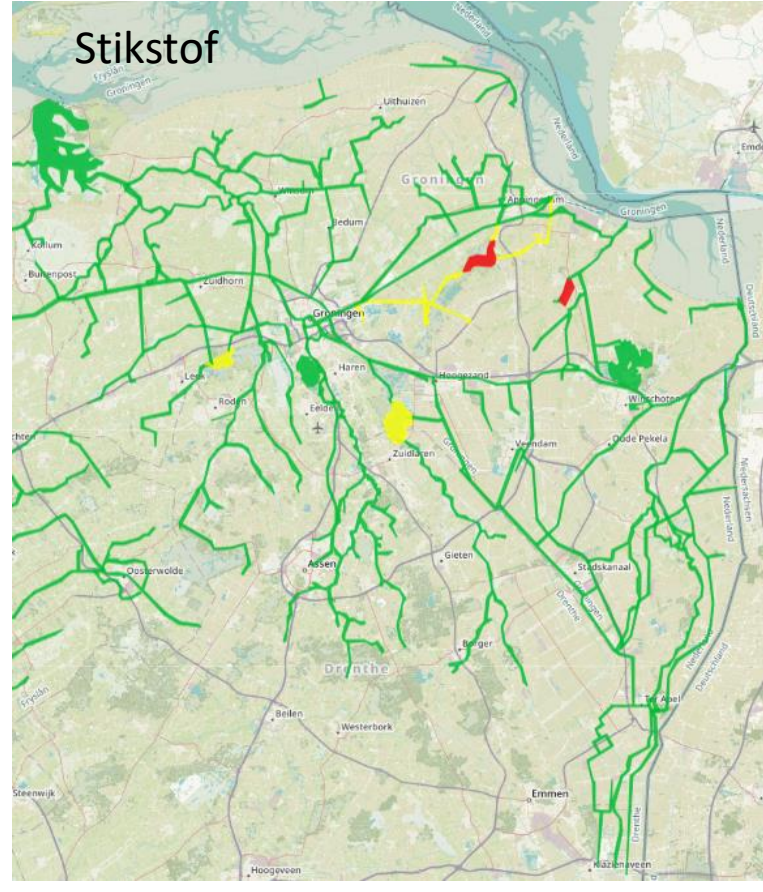
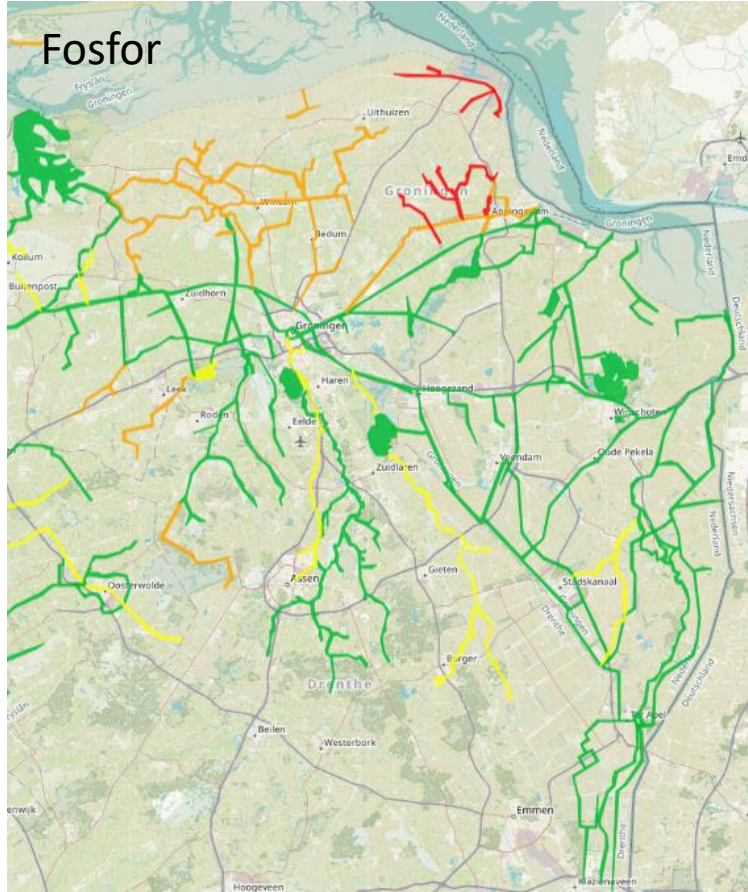
KRW doelen en normen

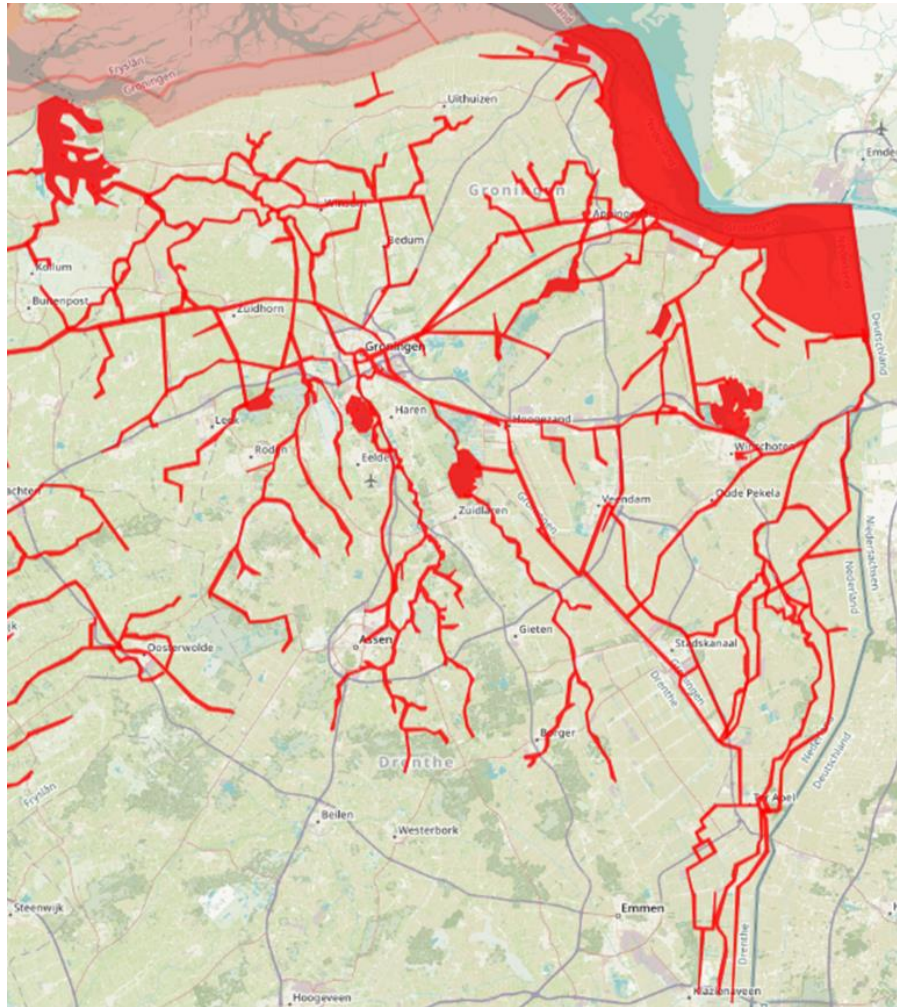


Biologie en ecologie



Nutriënten





Specifiek
verontreinigende
stoffen en Prioritaire
stoffen

Kanttekeningen

- Systeem is niet robuust (veel verschillen tussen natte en droge zomers)
- KRW houdt in 2027 niet op (nieuwe stoffen)

Water en bodem sturend

Door water en bodem sturend te laten zijn in de ruimtelijke ordening, kunnen we in Nederland ook in de toekomst met een ander en grillig klimaat blijven leven, wonen en werken.

In een veilige omgeving, met een gezonde bodem, voldoende en schoon (grond)water.

Rijksbrief Water en bodem sturend nov. 2022

Status Rijksbrief: Beleidsvoornemen

Uitgangspunten

- a. Geen afwenteling ruimtelijk, in de tijd, fysisch-chemisch, economisch
- b. Fysieke kenmerken hoogte, bodem- en watersysteem in samenhang bezien
- c. In samenhang omgaan met wateroverlast, droogte en de bodem/ondergrond
- d. Meer rekening houden met extreme weersituaties en
- e. Natuurlijke oplossing leidend, technisch waar het moet. Pas toe, leg uit

Wat moeten we ermee?

Maak bij de oplossingsrichtingen/maatregelen zoveel mogelijk gebruik van het WBS principe.

Drinkwater

Toenemende vraag naar drinkwater

