

# Deelgebied Westerwolde

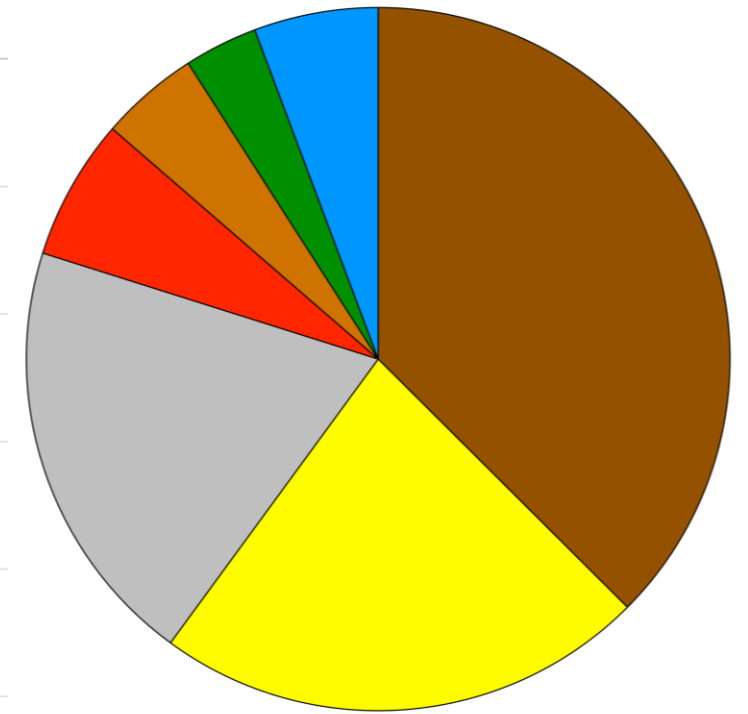
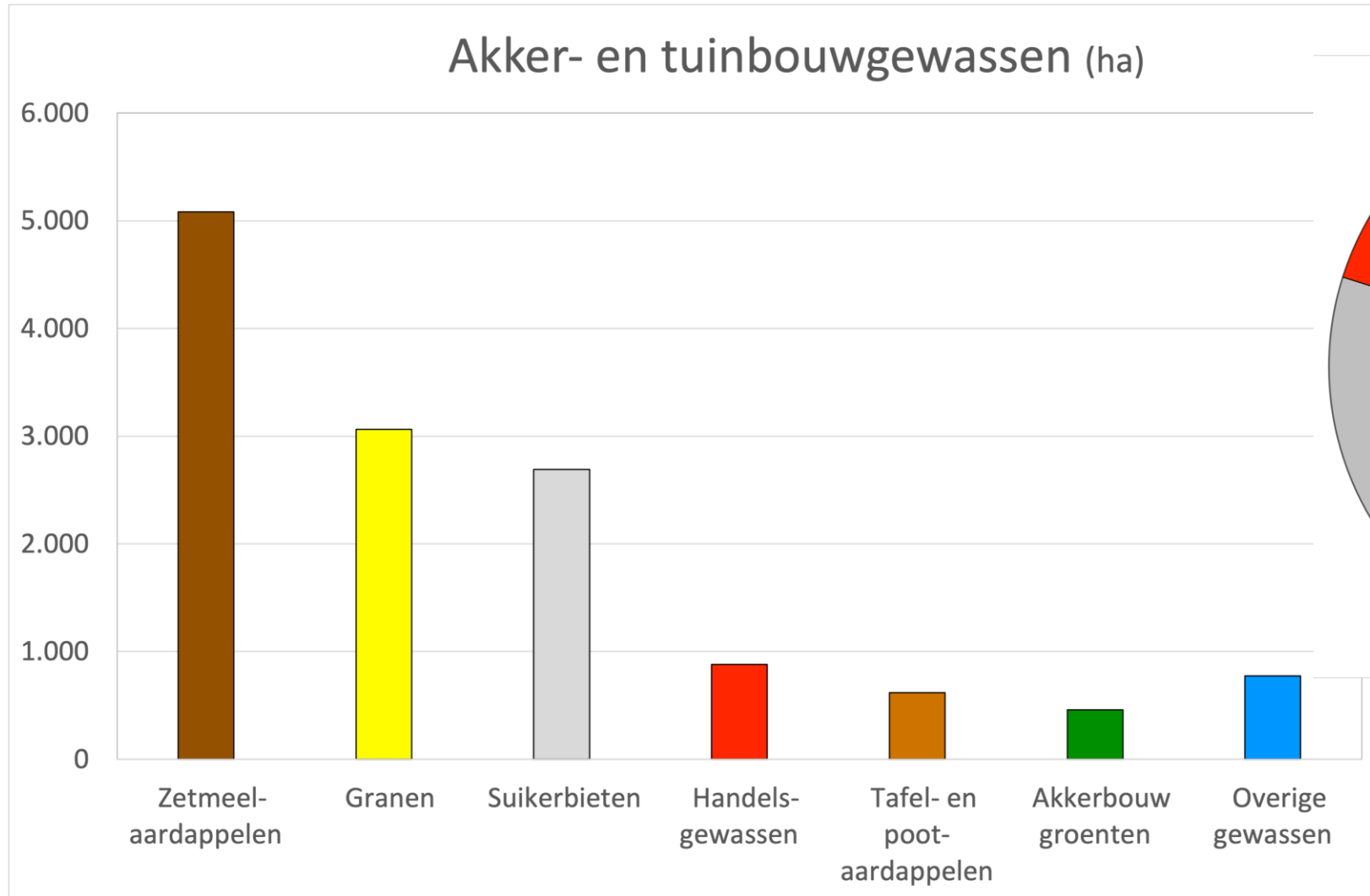
Structuur

# Structuur agrarische sector (1)

Totaal 296 agrarische bedrijven (in 2021)

- 36 melkveebedrijven, wv 36% >200 dieren (categorie 200 tot >500)
- 15 overige rundveebedrijven
- 225 akkerbouwbedrijven, gem. omvang 60 ha
- 10 varkensbedrijven
- 5 pluimveebedrijven
- 1 schapenbedrijf
- 4 geitenbedrijven

# Structuur agrarische sector (2)



# Structuur agrarische sector (3)

## Leeftijd bedrijfsleiders

- 50 jaar of ouder 72,2%
- 60 jaar of ouder 39,0%
- Bedrijfsopvolging 44,0%, ondernemers > 50 jaar heeft opvolger

# Recente en 'autonome' ontwikkelingen

Nitraat Actie Programma, met name

- Derogatie
- Bufferstroken

Verzilting door o.a. bodemdaling, zeespiegelstijging en verdroging

Bodemdaling door o.a. veenoxidatie en gas- / zoutwinning

Aardbeving schade , lekke mestkelders

# Niet verlengen derogatie

Vermindering gebruik dierlijke mest op melkveebedrijven (kg N / ha)

• 2023	250
• 2024	230
• 2025	200
• 2026	170

-> Mestoverschot of toename mestoverschot op melkveebedrijven

-> Prijzen afzet dierlijke mest verdubbeld en fosfaatrechten -30%

-> Grote impact op toekomstige ontwikkeling melkveebedrijven

# Bufferstroken

Verminderd gebruik agrarische grond (breedte buffer)

- Ecologisch kwetsbare waterloop 5 meter
- KRW watervoerende sloot 3 meter
- Overige waterlopen 1 meter

Totale oppervlakte bufferstroken max. 4% per perceel

Teelt en oogst van gewassen en gebruik van meststoffen en gewasbeschermingsmiddelen is niet toegestaan

-> Vermindering mestplaatsingsruimte met 2-4%

# Derogatie en bufferstroken

Oplossingsrichtingen

Mestproductie

minder kg per dier en/of minder dieren

Mestplaatsingsruimte

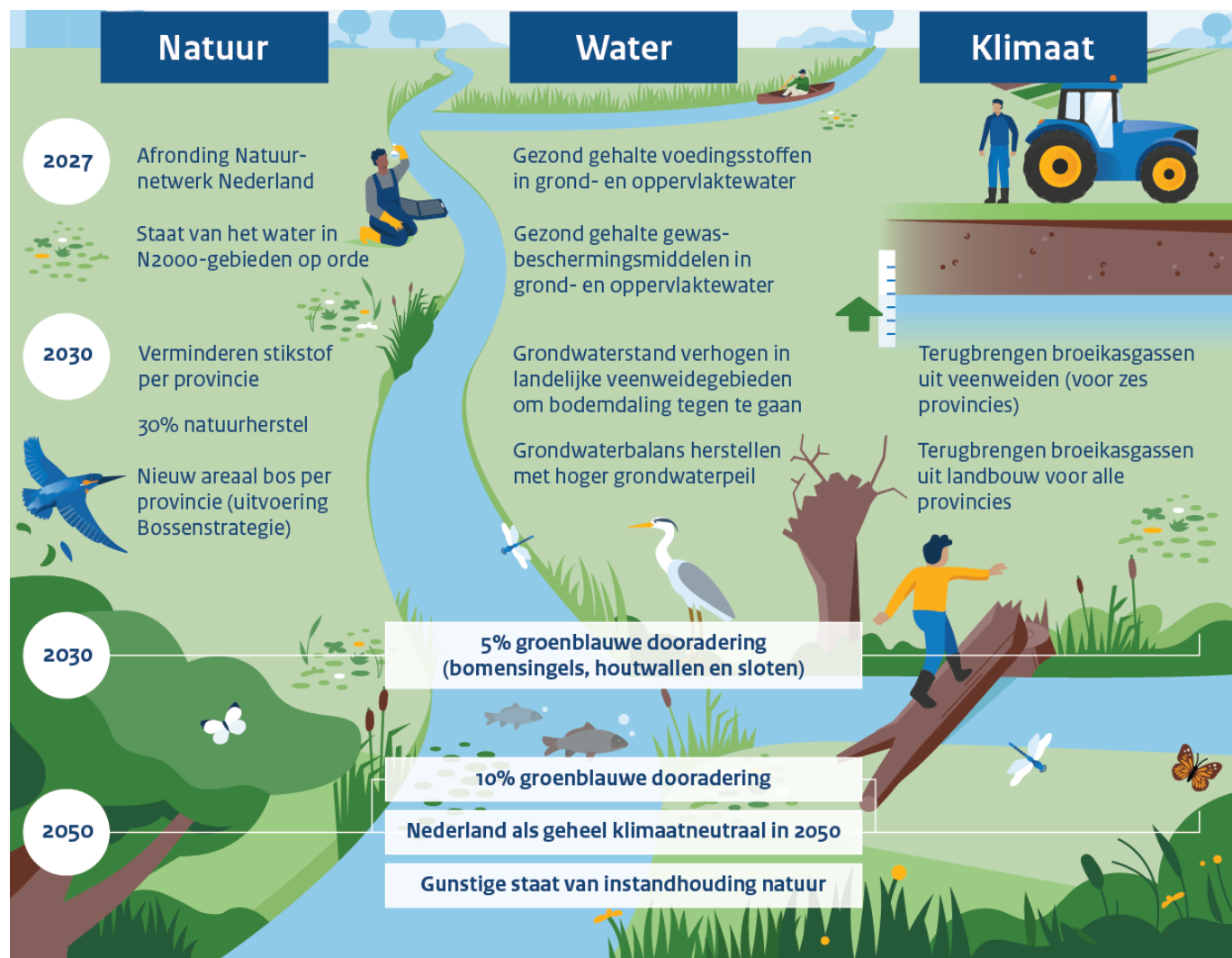
meer grond in eigendom, pacht en/of gebruik (incl. samenwerkingen)

Mestoverschot

verwerking en/of afzet buiten NLse landbouw



# Opgaven NPLG (incl. tijdpad)



## Natuur

30% natuurherstel Vogel- en Habitatrichtlijn (VHR) (2030)  
Richtinggevende landelijke areaal- en kwaliteitsopgave natuur tbv 30% VHR en de gunstige staat van instandhouding (gSvl)

Per provincie een (richtinggevende) ruimtelijke vertaling van benodigde stikstofreductie. Deze inzet is onderdeel van de totaal benodigde stikstofreductie die nodig is voor de landelijke doelen:

- 2025: 50% areaal met stikstof gevoelige habitats binnen N2000 onder de kritische depositiewaarde
- 2030: 74% areaal met stikstof gevoelige habitats binnen N2000 onder de kritische depositiewaarde

## Water

Concentraties nutriënten (P en N) in grond- en oppervlaktewaterlichamen voldoen aan wettelijke normen (2027)

Concentraties gewasbeschermingsmiddelen in grond- en oppervlaktewaterlichamen voldoen aan wettelijke normen (2027)

## Klimaat (broeikasgassen)

Emissiereductieopgaven broeikasgassen veenweiden voor 6 provincies (2030), als onderdeel van de nationale opgave Broeikasgassen landgebruik optellend tot 1 Mton CO<sub>2</sub> eq (2030)

Landelijke emissiereductieopgave broeikasgassen voor de veehouderij en akkerbouw (mestaanwending in de akkerbouw) van 5 Mton CO<sub>2</sub> eq (in 2030). Nog te verdelen per provincie, op basis van een nog nader te bepalen verdeelsleutel.

Om te voldoen aan de Global Methane Pledge dient met het NPLG in de veehouderij en akkerbouw een methaanemissiereductie van minimaal 3,82 Mton CO<sub>2</sub> eq. te zijn gerealiseerd in 2030.

Natuur	Water	Klimaat (broeikasgassen)
<p>Areaal opgave per provincie voor nieuw bos (2030), optellend tot 37.400 ha</p>	<p>Grondwaterlichamen voldoen aan de norm voor een goede kwantitatieve toestand (2027)</p>	<p>Landelijke koolstofvastlegging in bomen/bos/natuur van 0,4 – 0,8 Mton CO<sub>2</sub> eq en in landbouwbodems van 0,5 Mton CO<sub>2</sub> eq (2030) (Bomen/bos/natuur gerealiseerd via bossenstrategie).</p>
<p>Resterende opgave areaal per provincie voor Natuur netwerk Nederland (NNN), optellend tot 40.571 ha (2027)</p>	<p>Beleid, inrichting en beheer aangepast aan het veranderende klimaat. Schade en ontwrichting door weersextremen zoveel mogelijk beperken (2050)</p>	
<p>Hydrologische condities N2000-gebieden op orde (2027)</p>		
<p>10% groenblauwe dooradering (2050), waarvan de helft van de opgave in 2030 gerealiseerd is</p>		

# Opgaven mbt landbouw Groningen

-> Klimaat

- methaan

- CO<sub>2</sub> -> veenoxidatie en bodem-OS (bespreken bij bodem)

-> Ammoniakemissie (deels bespreken bij natuur)

-> Waterkwaliteit (KRW) en hieraan gerelateerd (bespreken bij water)

- gebruik en emissies gewasbeschermingsmiddelen

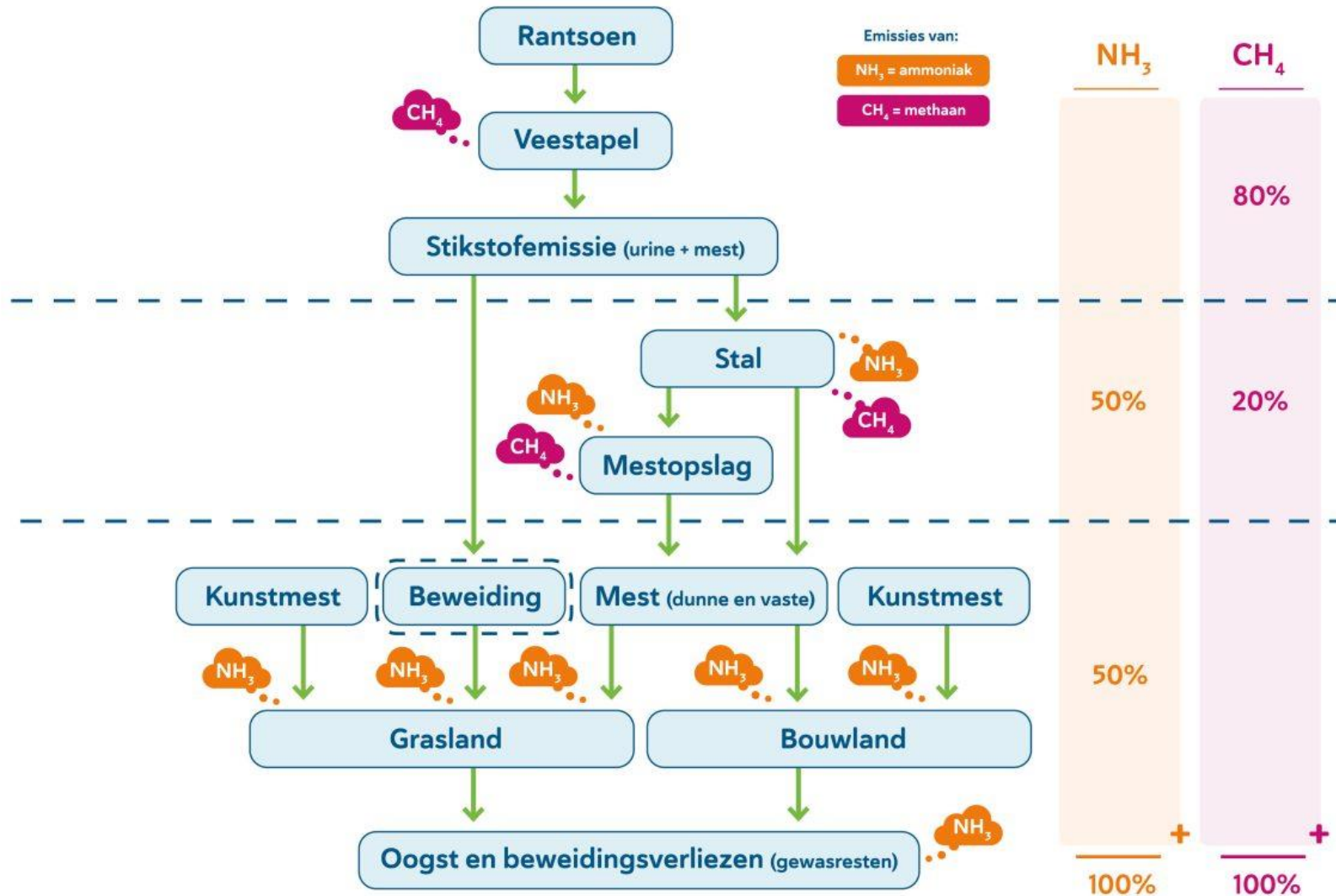
- uit- en afspoeling nitraat en fosfaat

- intensiteit -> melkvee (grondgebonden), akker- en tuinbouw (gewasrotatie)

-> Groen-blauwe dooradering (bespreken bij natuur)

-> Verdienvermogen

# Bron van methaan en ammoniak



# Opgave broeikasgassen (methaan)

## Reductie methaanemissie

- > 0,19 Mton CO<sub>2</sub>-equivalenten
- > 'gemiddelde koe' stoot 122 kg methaan (= 3.416 kg CO<sub>2</sub>-eq) uit
- > 0,19 Mton komt overeen met 40% reductie GVE's in prov. Groningen

'Autonome ontwikkelingen' -> stoppende melkveehouders (2-4% per jaar?)

Effect derogatie?

Meeliften met productie duurzame energie (mestvergisting)

Voederadditieven

Management maatregelen

# Opgave ammoniak

## Reductie ammoniakemissie

-> landelijk - 39 kton

- stalemissies en veldemissies melkveebedrijven

- > Groningen – 1,447 kton

- opgave komt overeen met 25% bestaande emissies

- invulling via generiek beleid (12%) en via provinciale aanpak (13%)

‘Autonome ontwikkelingen’ -> stoppende melkveehouders (2-4% per jaar ?)

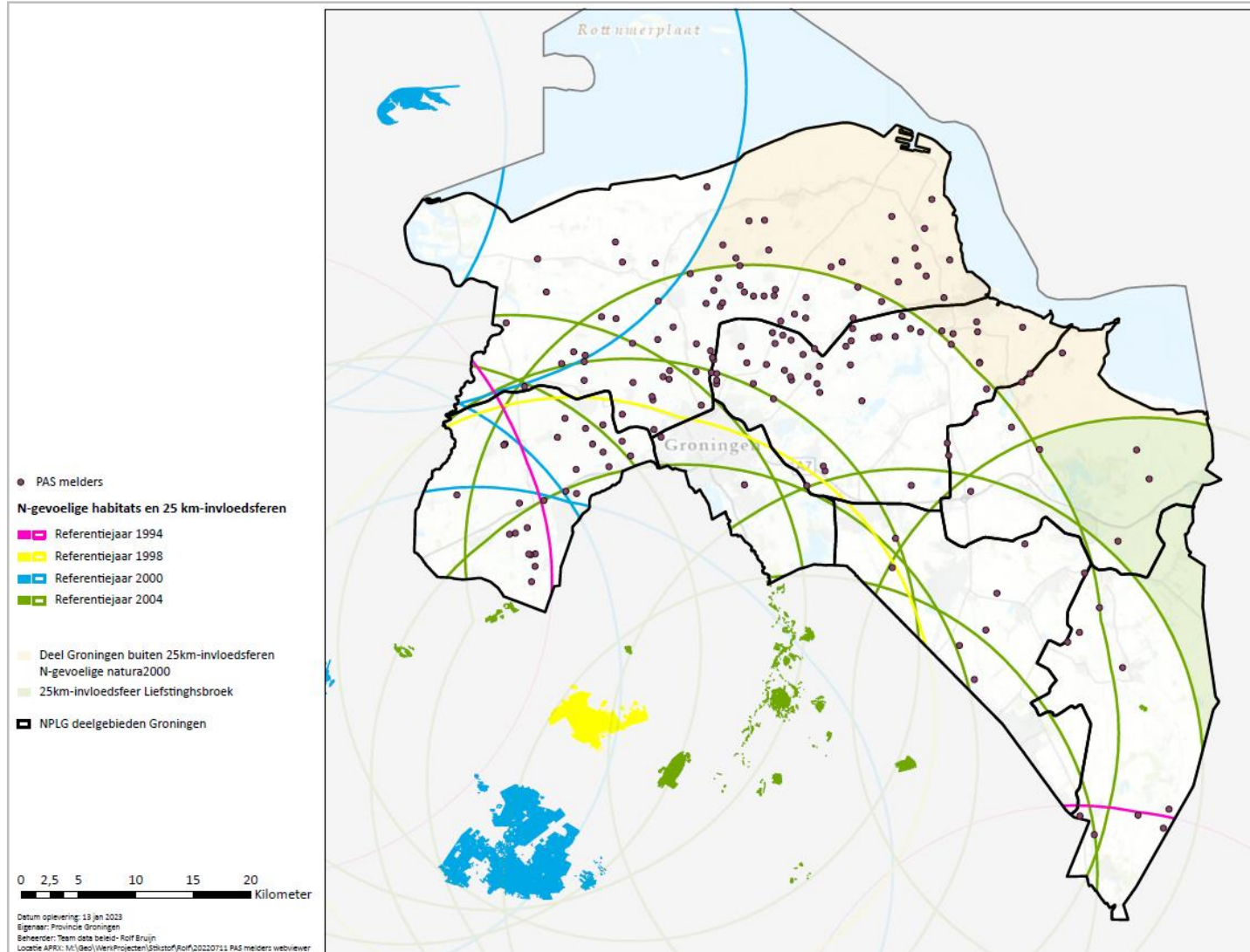
Meer landelijke beleid (bijv. normeren en beprijzen) dan daalt restopgave provincie

Innovatie en doelsturing

# Stikstof en provinciale afhankelijkheid

- > Deel Groningen vergunningvrij
- > Klein deel alleen afhankelijk van Lieftingsbroek
- > Groot deel afhankelijk van Drentse en Friese natuurgebieden

Legalisatie knelgevallen en verlening vergunningen in Groningen is sterk afhankelijk van stikstofaanpak in buurprovincies





# Koolstofvastlegging landbouw

- Landelijke opgave 0,5 Mton CO<sub>2</sub> eq. / jaar, realisatie 2030
- Groningen 0,047 Mton CO<sub>2</sub> eq. / jaar
  - basis is 9% van landelijk areaal
  - Geen correctie voor veengronden
  - Opgave klei en zandgronden
- Verhogen organische stof bodem
  - Bemesting
  - Gewasrotatie, meer rustgewassen
  - Groenbemesters
- Waar staat het Westerwolde nu?
- Wat is landbouwkundig optimaal?
- Wat is realistisch?

# Verdienvermogen

Wat kan een ondernemer op zijn bedrijf doen?

-> Verduurzamen incl. vermarkten meerwaarde...

- meerprijs via keurmerk
- waardering via rentekorting
- vergoeding via ANLb of GLB

-> Verbreden met inkomsten vanuit of door...

- recreatie, zorg, werk buitenshuis, etc.
- duurzame energieproductie en/of koolstofvastlegging (?)
- verwaarding eigen producten dmv verwerking en verkoop

# Welke route voor de individuele ondernemer?

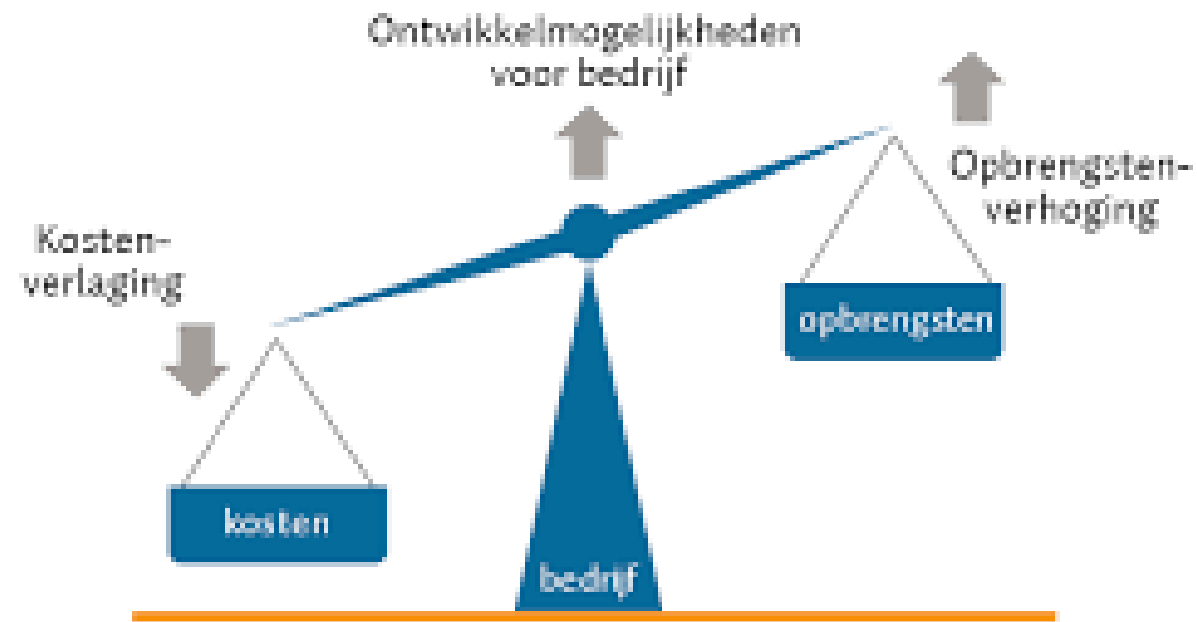


# Verdienmodel

Wat zijn realistische scenario's?

## De drie pijlers van een duurzaam verdienmodel

FIGUUR 1



# Rendement Akkerbouw

- Akkerbouw
  - Aardappelen ?
  - Suikerbieten +
  - Granen +/-
  - Eiwit gewassen ?
  - Meer rustgewassen? -
  - Rente bank -
- 
- Kansen voor de akkerbouw?
  - Doelsturing: bijv. Biodiversiteit monitor akkerbouw
  - Lagere input gelijkwaardige opbrengsten.
  - Vezel Hennep
  - Koolstof vastlegging
  - Alternatieve routes



# Verdienvermogen Melkvee

- Derogatie -
- Rente bank -
- Melkprijs -
  
- Huidige situatie is minimaal zorgelijk!
- Waar kan de melkveehouder meer rendement halen?
  
- Doelsturing: bv Biodiversiteit monitor melkvee
- Koolstof vastlegging?
- Energie opwekken?
- Stikstofstrippen, groene kunstmest?
- GVO's
- Alternatieve routes?

