

OPWAARDERING N355 GRONINGEN-ZUIDHORN

BIJLAGE 2 LANDSCHAPSPLAN

OPDRACHTGEVER: PROVINCIE GRONINGEN

16 FEBRUARI 2018



INHOUD

1) INLEIDING	3
2) KADER	5
3) ANALYSE	6
4) VISIE EN UITWERKING	10
5) VERVOLG	14



Historische kaart studiegebied

1. INLEIDING

1.1 Aanleiding en voorgeschiedenis

De provincie heeft al jaren de wens om de N355 tussen Groningen en Zuidhorn te verbeteren. Op basis van de in 2004-2005 uitgevoerde verkenning (studie verbetering wegverbinding Groningen-Zuidhorn) heeft het provinciaal bestuur in 2006 ingestemd met het voorkeursalternatief dat bestond uit verbetermaatregelen voor de verschillende modaliteiten (auto, OV en fiets). Omdat er in 2006 onvoldoende budget beschikbaar was om het voorkeursalternatief in één keer uit te voeren, is besloten om de verbetermaatregelen gefaseerd te realiseren. De Fietsroute Plus Groningen-Zuidhorn is inmiddels gerealiseerd. De maatregelen voor het autoverkeer (parallelweg noordzijde, opvang parallelwegen zuidzijde en waar mogelijk opheffen van aansluitingen) zijn nog niet gerealiseerd.

Bij de herbestemming van vrijgevallen RSP- en MIT-middelen in 2014, zijn aanvullende middelen bestemd voor de N355 Groningen-Zuidhorn. Daarmee

kwam het moment om de maatregelen voor het autoverkeer verder uit te werken. Als eerste stap is hiervoor de verkenning uit 2006 geactualiseerd (2015). Met deze actualisatie is getoetst of de verkeersproblematiek nog steeds speelt en of het destijds vastgestelde maatregelenpakket nog steeds voldoende robuust is. Dit bleek inderdaad het geval te zijn. Provinciale Staten hebben dan ook in 2015 besloten de planuitwerkingsfase voor dit project te starten, waarbij wordt uitgegaan van de oplossingsrichting overeenkomstig de besluitvorming in 2006.

In het collegeprogramma 'Vol vertrouwen 2015-2019', is voor het wegtracé N355 Groningen - Zuidhorn ingezet op een gefaseerde realisatie van het project, waarbij eerst wordt ingezet op de aanpak van de grootste knelpunten. Hierbij is aan de gemeenten Zuidhorn en Groningen toegezegd om in ieder geval de aansluitingen Slaperstil (Zijlvesterweg) en Gaaikemadijk op de N355 in de eerste fase te realiseren.



1.2 Doel

Het voorkeursalternatief voor de opwaardering van de N355 Groningen - Zuidhorn is in de afgelopen periode door de provincie in samenwerking met de gemeenten Groningen en Zuidhorn verder uitgewerkt voor wat betreft de maatregelen voor het autoverkeer (opwaardering hoofdrijbaan en aanleg van parallelwegen). Het wegontwerp voor de N355 is tot stand gekomen vanuit het bewustzijn dat de weg de specifieke landschappelijke en cultuurhistorische identiteit van het landschap kan versterken en herkenbaar kan maken voor de weggebruiker.

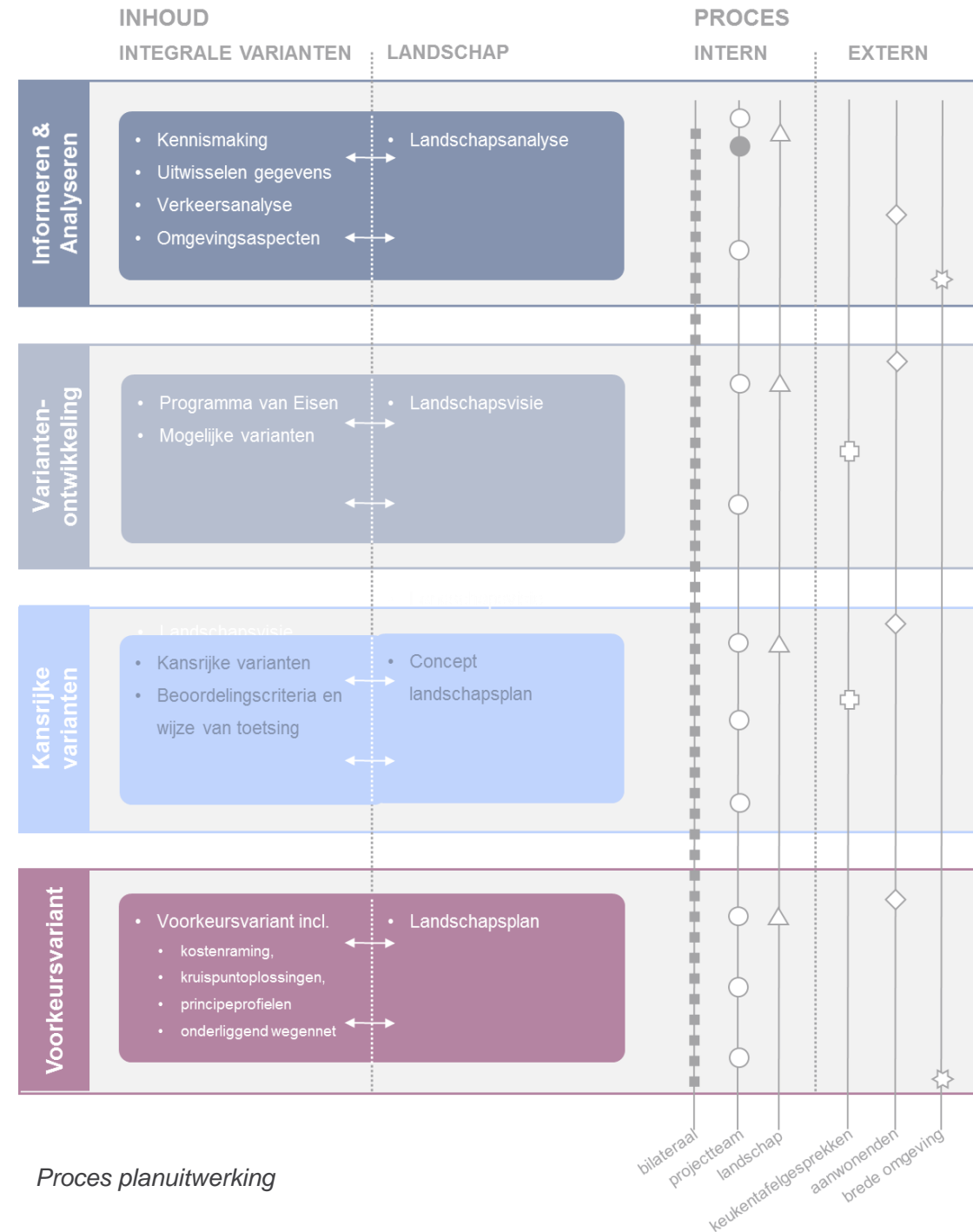
De opwaardering van de N355 kan ingrijpend zijn voor de beleving van het landschap en het agrarische karakter van de omgeving. Daarnaast kan de weg de specifieke landschappelijke en cultuurhistorische identiteit van het landschap versterken en herkenbaar maken voor de weggebruiker. Om negatieve impact zo veel mogelijk te voorkomen en kansen zo veel mogelijk te benutten is parallel aan de verkeerskundige uitwerking voorliggend landschapsplan opgesteld (zie nevenstaand processchema). Onderzocht is of de N355 voor wat betreft het verkeersbelang en landschappelijke kenmerken in logische trajecten kan worden ingedeeld, waarbij elk traject zo consistent mogelijk wordt ingericht, wat de verkeersveiligheid ten goede komt.

1.3 Proces

Hiernaast is het gevolgde proces van de planuitwerking weergegeven. Gedurende het gehele proces zijn diverse interne werksessies gehouden waarin de uitkomsten van beide sporen met elkaar zijn geïntegreerd. Als eerste stap is een inventarisatie en analyse van het landschap uitgevoerd. Vervolgens is op basis hiervan een visie op het landschap uitgewerkt dat input vormde voor het uitwerken en beoordelen van varianten. Tot slot is parallel aan het uitwerken van de voorkeursvariant een landschapsplan opgesteld.

1.4 Leeswijzer

In hoofdstuk 2 wordt het kader en de achtergrond beschreven. In hoofdstuk 3 wordt de huidige situatie geanalyseerd. Hoofdstuk 4 bevat de landschappelijke visie op de N355 en een eerste uitwerking daarvan. Afgesloten wordt met een beschrijving van het vervoltraject (hoofdstuk 5).



Proces planuitwerking

2. KADER

2.1 Regionaal verkeersnetwerk

De N355 is – samen met de N361 – de belangrijkste regionale ontsluitingsweg voor Noordwest-Groningen en is gecategoriseerd als gebiedsontsluitingsweg A (GOW A). Andere provinciale wegen in dit gebied hebben een meer lokale betekenis. De N355 is één van de meest onveilige provinciale wegen in Groningen. Bij het opwaarderen van de N355 dient de inrichting van de weg op de functie van gebiedsontsluitingsweg te worden afgestemd. De inrichtingseisen behorend bij een gebiedsontsluitingsweg zijn opgenomen in de Provinciale Handleiding Inrichting wegen Duurzaam Veilig en het Handboek Wegontwerp:

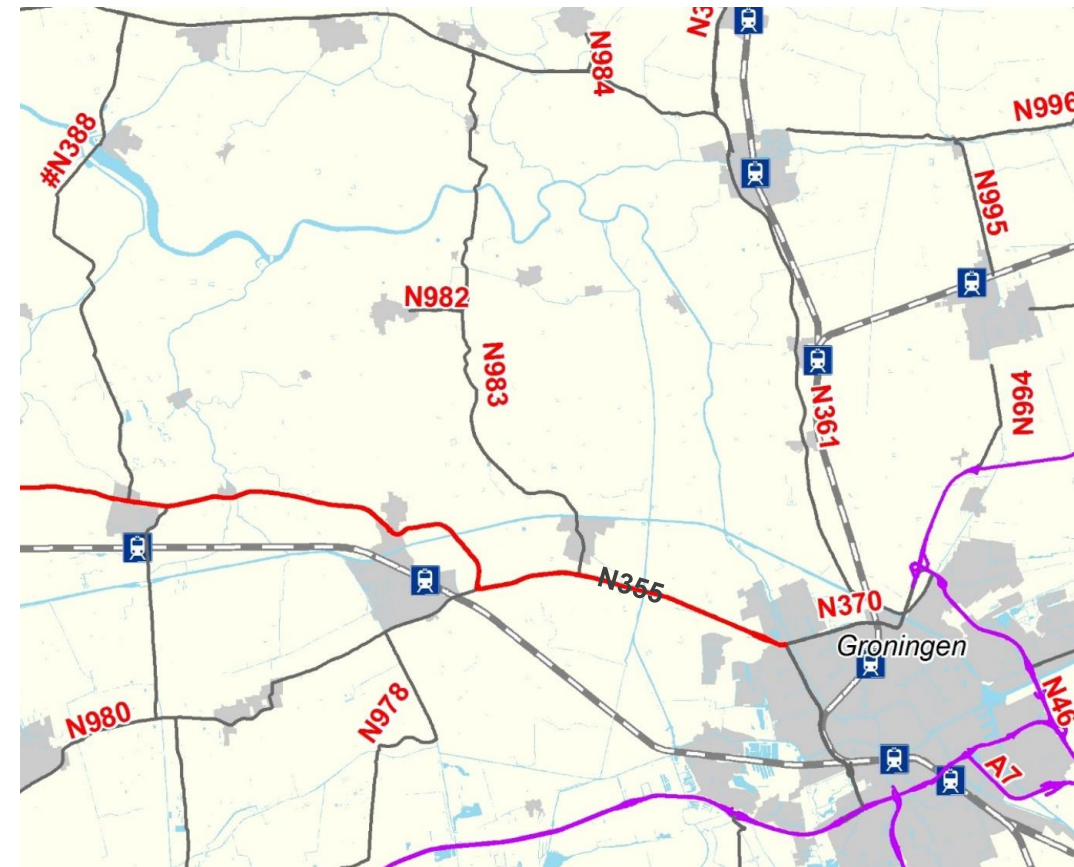
- Snelheid 80 km/uur binnen bebouwde kom;
- Landbouwverkeer op een parallelweg;
- Geen (brom)fietsers en voetgangers op de rijbaan;
- Kruispunten: rotonde of voorrangskruispunt.

2.2 Voorkeursalternatief verkenning

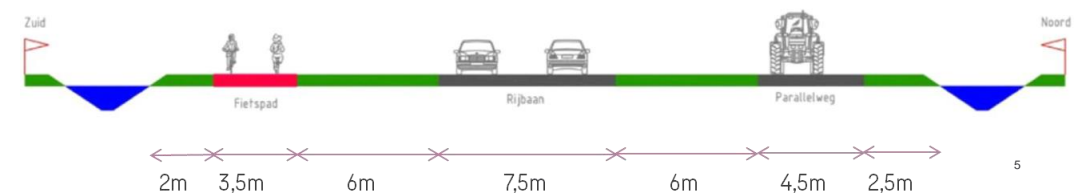
De verkenning N355 Groningen-Zuidhorn (2006, geactualiseerd 2015) heeft geleid tot het volgende voorkeursalternatief (op 24 januari 2006 door Gedeputeerde Staten vastgesteld):

- Een hoofdrijbaan met 2 rijstroken;
- Een parallelweg aan de noordzijde van de N355;
- Opvangparallelwegen aan de zuidzijde van de N355;
- Een Fietsroute Plus aan de zuidzijde van de N355 omdat daar de minste aansluitingen zijn (gerealiseerd in 2012);
- Het optimaliseren en waar mogelijk samenvoegen van aansluitingen.

Het voorkeursalternatief wordt hierbij gefaseerd aangelegd.



Regionaal verkeersnetwerk



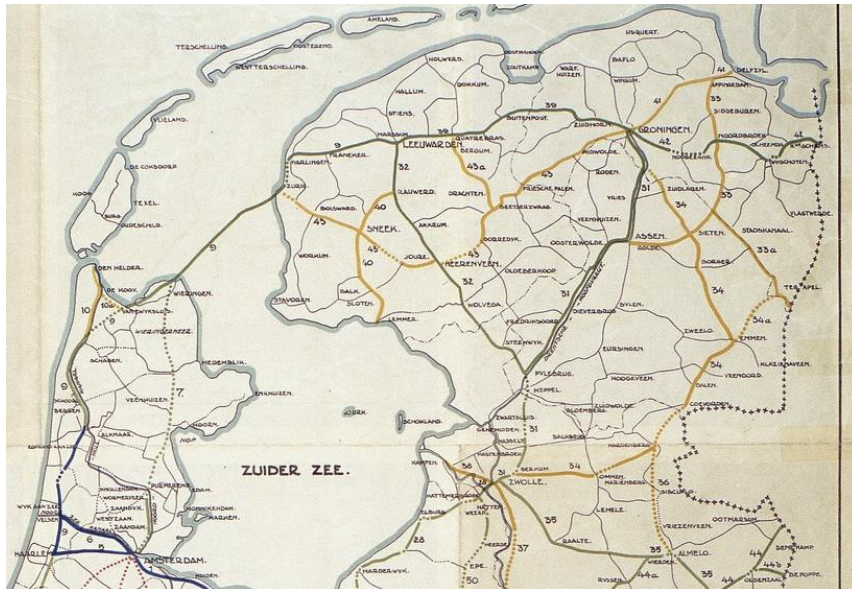
Profiel voorkeursvariant verkenning

3. ANALYSE

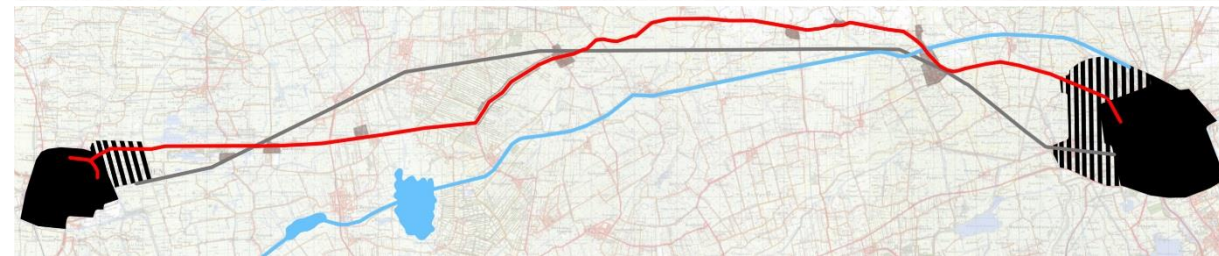
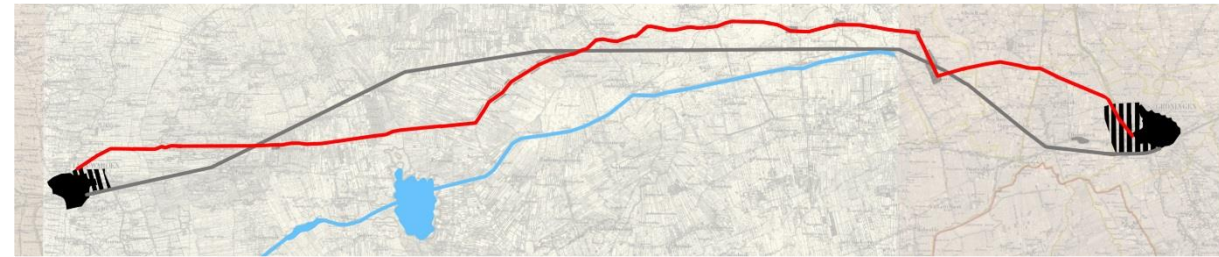
3.1 Historie N355

In nevenstaande afbeelding is de historische ontwikkeling van de N355 tussen Groningen-Leeuwarden weergegeven (1825-heden). Opvallend is dat het gedeelte Leeuwarden-Twijzel en Groningen-Zuidhorn als eerste recht zijn getrokken. Deze gedeelten zijn nu nog steeds herkenbaar als autonome wegen door het landschap. De N355 was namelijk ooit bedoeld om de hoofdverbinding te vormen tussen Leeuwarden en Groningen (E10). De verbinding sloot bij Leeuwarden aan op de route naar de Randstad via de Afsluitdijk en bij Groningen op de route richting Zwolle. In het verlengde van die visie is met name het gedeelte Leeuwarden-Hurdegaryp 'alvast' robuust aangelegd.

Op enig moment heeft Rijkswaterstaat ervoor gekozen om de oost-westelijke hoofdroute zuidelijker te projecteren, via Sneek - Heerenveen - Drachten. Deze verbinding werd uitgebouwd tot de A7. Daarmee verloor de E10 (N355) zijn functie als nationale hoofdroute. Dit gewijzigd beleid had tot gevolg dat de afstand van de kernen boven de N355 tot het nationale hoofdwegennet groot was. Dat leidde uiteindelijk tot de versterking van een aantal noord-zuidverbindingen (N358, N369, N388)



Rijkswegenplan 1932



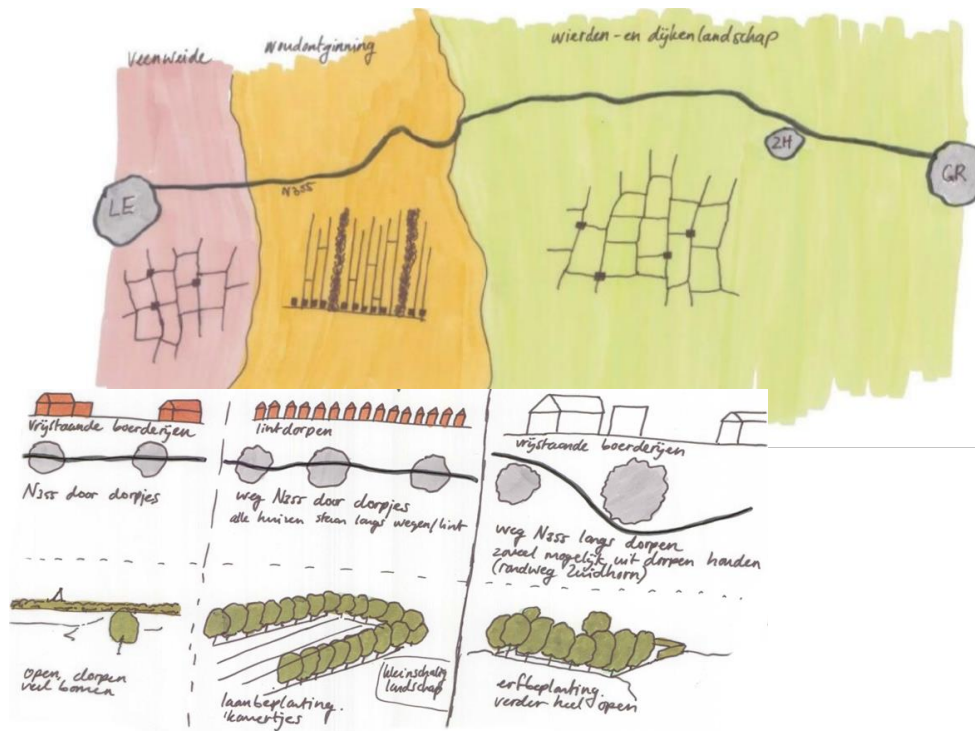
Historische ontwikkeling N355 Groningen-Leeuwarden

3.2 Landschapsanalyse

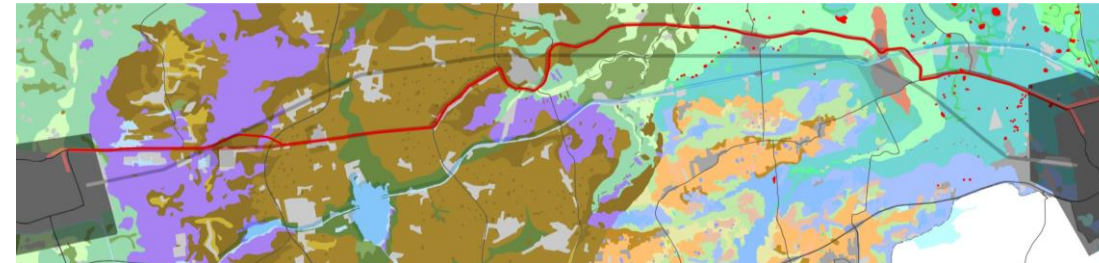
Groningen-Leeuwarden

De N355 vormt als verbinding tegenwoordig de enige directe oost-westverbinding tussen de provinciale hoofdsteden Groningen en Leeuwarden en de tussenliggende kernen. De N355 Groningen-Zuidhorn is het oostelijke gedeelte van deze verbinding.

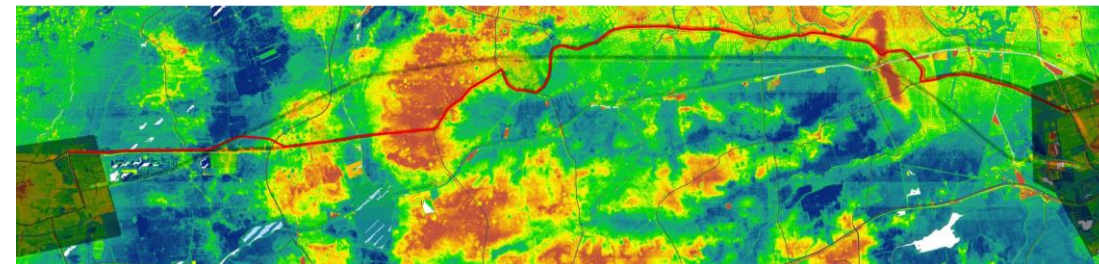
Aan de uiteinden van de verbinding liggen de stedelijke zwaartepunten (Groningen-Zuidhorn versus Hurdegaryp-Leeuwarden) waar de N355 zich manifesteert als autonome radiaal door het landschap. en in het midden is sprake is van een gebied met een landelijk karakter in een wisselende landschappelijke en historische context. Hier is sprake van afwisselend een veenweide, woudontginning en een wierdenlandschap (van west naar oost). Dit uit zich onder meer in verkavelingspatronen, en kenmerkende hoogten en laagten in het landschap. Ook het nederzittingspatroon en de verschijningsvorm van de N355 daarbinnen wisselt sterk: rondwegen om en traverse door de dorpen (rondweg Buitenpost en Zuidhorn, langstraverse Grijskerk en komtraverse Twijzel).



Afwisseling landschappen N355 Groningen-Leeuwarden



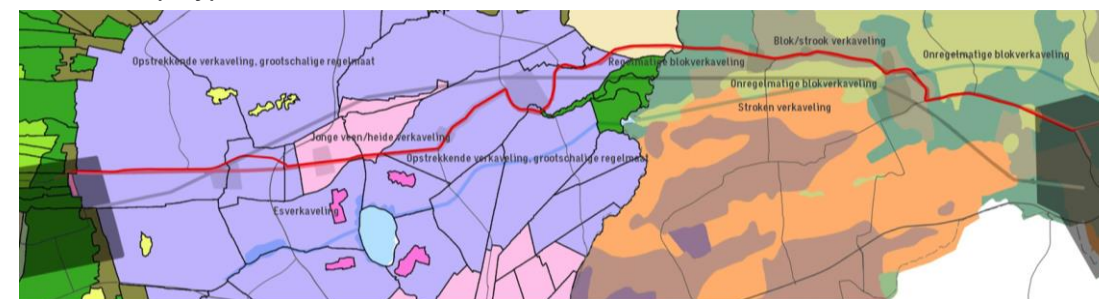
Geomorfologie



Hoogten en laagten



Landschapstypen



Verkavelingspatronen

Groningen-Zuidhorn

De N355 tussen Groningen en Zuidhorn is al sinds de 19^e eeuw een autonome verbinding tussen twee hoger gelegen nederzetting Zuidhorn en Groningen op een hogere rug. Het tussenliggende gebied betreft lager gelegen wierden/dijken landschap dat gekenmerkt wordt door een grote mate van openheid. Richting de stad Groningen is in de huidige situatie sprake van een harde bebouwingsrand in het landschap (met name rand Vinkhuizen, maar ook de meest recente nieuwbouwwijken Reitdiep en Gravenburg). De beleving van het tussenliggende gebied is soms rommelig door hoogspanningsmasten en bebouwing langs de N355. In de huidige situatie is beperkt sprake van opgaand groen, hoofdzakelijk rond erven, bebouwing en kruisingen/aansluitingen. Hierbij valt op dat de oorspronkelijke noord-zuid verbindingen hoofdzakelijk beplant zijn. Dit was vroeger anders: grote delen van de N355 waren voorzien van laanbeplanting, deze is nog herkenbaar bij Nieuwklap (zie inzet foto).

De N355 loopt autonoom door het landschap en ligt geheel buiten de dorpen. Er is sprake van een logische opbouw qua kruispuntvorm (in overeenstemming met de functie en intensiteit van de zijwegen):

- Voorrangskruispunt (al dan niet met linksafvakken) met onderliggend wegennet Gaaikemadijk, Langeweesterweg, Spanjaardsdijk, Zijlvesteweg
- Rotonde/verkeerslicht bij kruising provinciale wegen: Zuidhorn/N980 en Aduard/N983 (verkeerslicht Slaperstil is een tijdelijke maatregel);
- De kruispunten Nieuwklap-Groningen (Ring Groningen, Reitdiep en Nieuwklap) zijn in overeenstemming met de hogere intensiteit grootschaliger (ongelijkvloers) dan de kruispunten Zuidhorn-Nieuwklap.

Voor wat betreft de relatie/interactie weg en landschap wordt geconcludeerd:

- Het landschap is niet herkenbaar in vormgeving van het wegprofiel;
- De N355 biedt zicht op het open landschap (kans);
- Het beeld van de nieuwe aansluitingen zijn 'stedelijk' van aard;
- Historische structuren bieden aanknopingspunten voor inpassing



Rommelig wegbeeld



Stadsrand Groningen



Studiegebied rond 1900



Landschapspatroon N355 Groningen-Zuidhorn

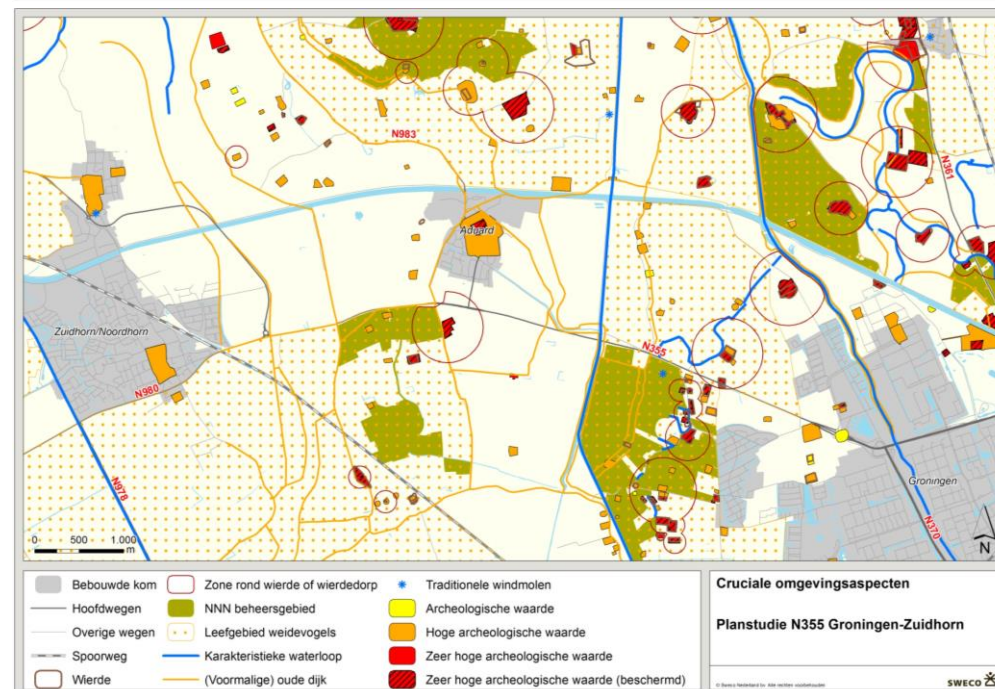
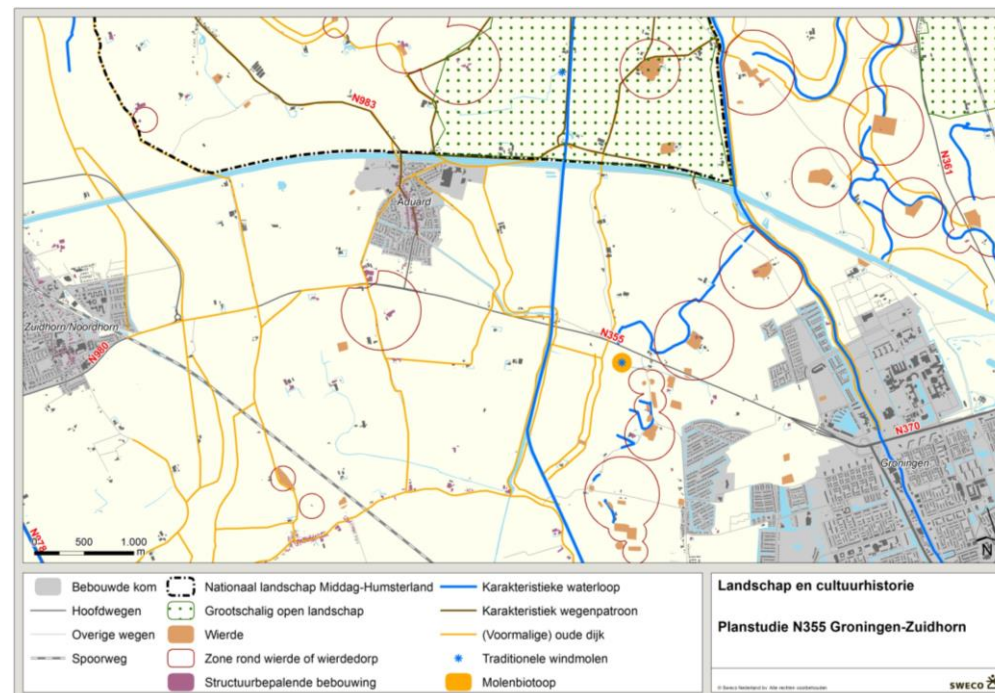
3.3 Omgevingsaspecten

Bij het plannen en ontwerpen van (nieuwe) infrastructuur is het belangrijk om al in een vroegtijdig stadium rekening te houden met allerlei relevante omgevingsaspecten (in het provinciale beleid aangeduid als kernkwaliteiten). Juist in de uitwerkingsfase worden keuzes gemaakt waarbij een bepaald niveau van gebiedskennis niet mag ontbreken. Daarom is in dit stadium van de planvorming een analyse van relevante omgevingsaspecten binnen het studiegebied uitgevoerd. In onderstaande tabel is samengevat welke omgevingsaspecten relevant zijn voor de N355 Groningen-Zuidhorn (zie bijlage 3 van het hoofdrapport voor alle kaartbeelden).

Omgevingsaspect	Relevante waarden en belemmeringen
Archeologie	<ul style="list-style-type: none"> Diverse (beschermd) archeologische monumenten en (middel)hoge verwachtingswaarde langs N355
Aardkundige waarden	<ul style="list-style-type: none"> Restanten getijrivier in noord-zuid richting (reliëfinversie, laagten)
Landschap en cultuurhistorie	<ul style="list-style-type: none"> Wierden langs N355 (inclusief visuele invloedssfeer) Rijksmonument windmolen de Jonge Held Oude dijken en historische waterlopen
Natuur	<ul style="list-style-type: none"> Leefgebied weidevogels direct langs N355 NNN beheersgebied direct langs N355
Water	<ul style="list-style-type: none"> Regionale waterkering en laaggelegen gebied Slaperstil-Groningen



Historische windmolen de Jonge Held (rijksmonument)



4. VISIE EN UITWERKING

4.1 Scenario's

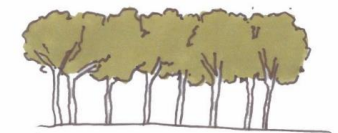
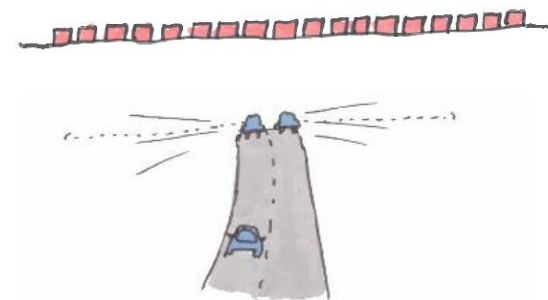
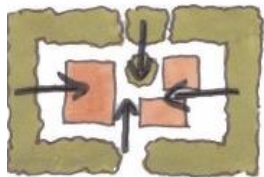
Op basis van de landschappelijke kenmerken zijn twee scenario's verkend.

1. Historische weg door het landschap (zonder verdubbeling N355)

- Kleinschalig landelijk karakter benadrukken;
- Noord/zuid verbindingen benadrukken: bestaande bebouwing vooral rond kruispunten versterken, 'dorpskarakter', erfbeplanting
- Open/gesloten karakter gebied

2. Autonome radiaal naar de stad (bij verdubbeling N355)

- Autonome weg, meer op zichzelf staand
- Grootschalig, stedelijke karakter benadrukken
- Overgang stad/land en stadsentree markeren door laanbeplanting
- Inpassen functies langs de weg



Scenario 'Historische weg door het landschap'

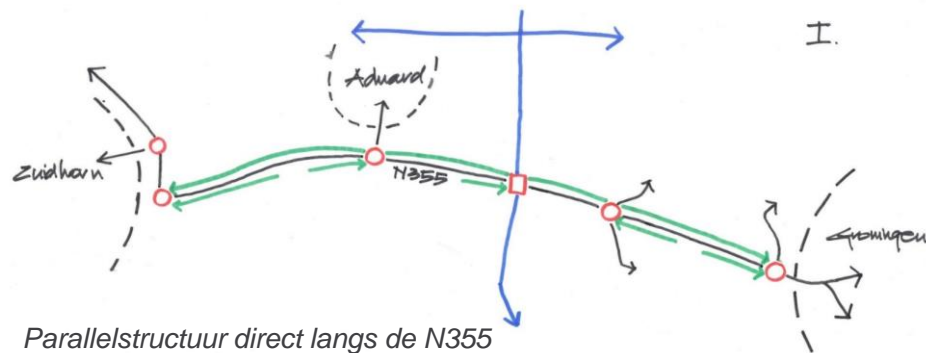
Scenario 'Radiaal naar de stad'

4.3 Uitwerking Zuidhorn-Nieuwklap

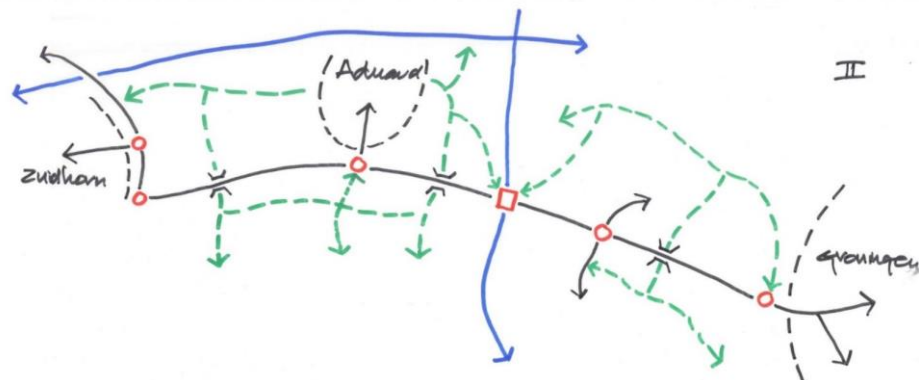
Voor de uitwerking van het gedeelte Zuidhorn-Nieuwklap is de landschappelijke inpassing van parallelweg(en) nader verkend. Onderzocht is in hoeverre parallelwegen meer op afstand ingepast kunnen worden zodat een mer kleinschalig karakter van de weg bereikt wordt. Hierbij is gevarieerd op de mate van ontvlechting:

- A. Parallelstructuur direct langs de N355 (geen ontvlechting)
- B. Parallelstructuur deels op afstand van de N355 (gedeeltelijke ontvlechting)
- C. Parallelstructuur geheel op afstand van de N355 (maximale ontvlechting)

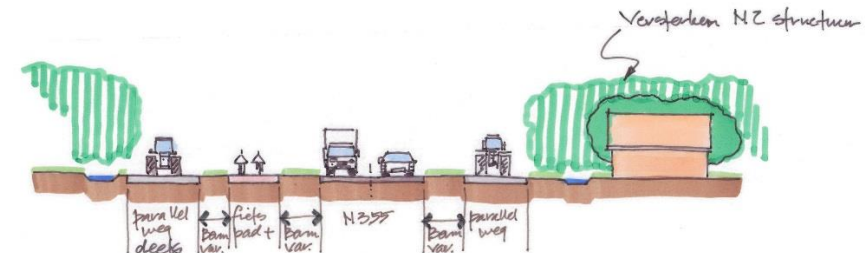
Uit deze scenario's zijn zes verkeerskundige varianten opgebouwd en getoetst op doelbereik en omgevingsaspecten. Geconcludeerd is dat variant A de voorkeur heeft, waarbij eventueel onderdelen uit variant B gebruikt kunnen worden (zie hoofdrapportage).



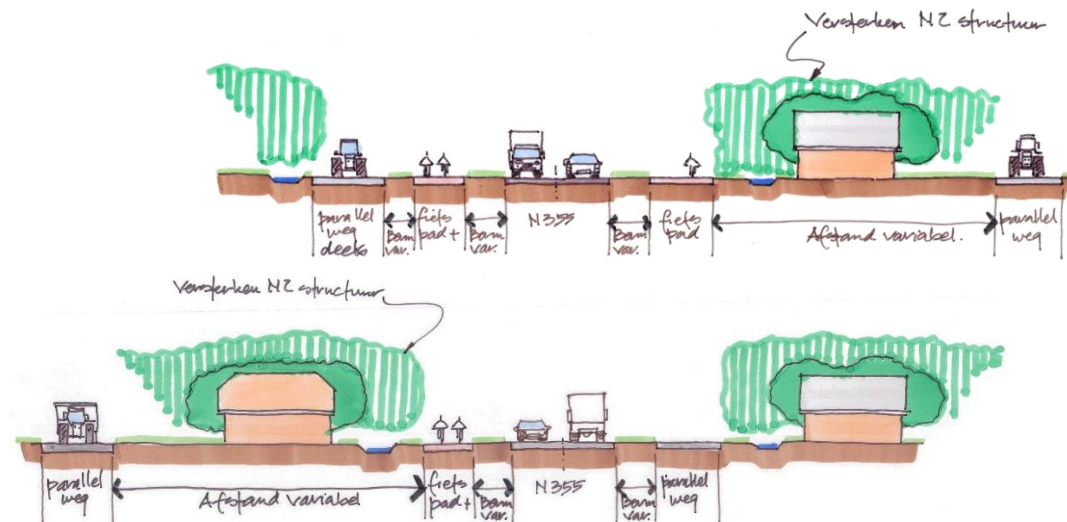
Parallelstructuur direct langs de N355



Parallelstructuur op afstand van de N355



Parallelstructuur direct langs de N355



Parallelstructuur deels op afstand

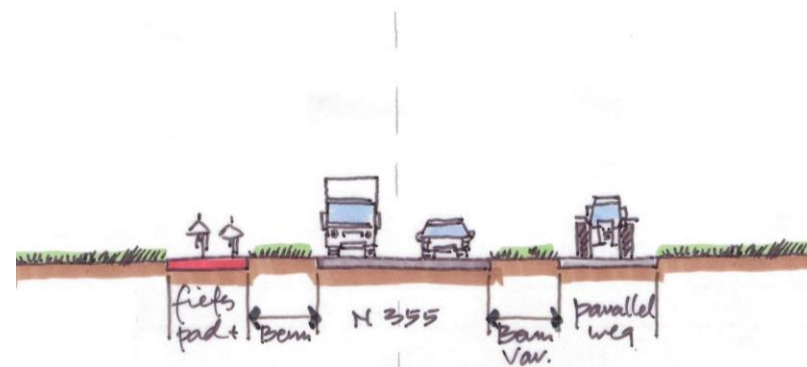


Parallelstructuur op afstand

4.4 Uitwerking Nieuwklap-Groningen

Zoals aangegeven wordt voor het gedeelte Nieuwklap-Groningen uitgegaan van voortzetting van de huidige eenvoudige uitstraling (historische weg door het landschap). Hierbij wordt vooral de oude structuur benadrukt (haaks op de N355 en rond erven) en wordt vastgehouden aan het accentueren van de identiteit van het bestaande landschap, bij de bijzondere plekken en daar waar er aanleiding voor is.

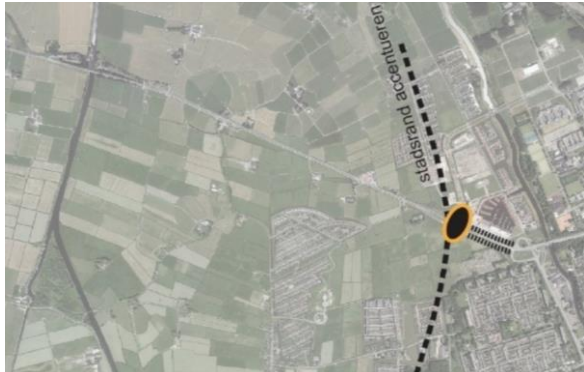
Daarnaast is uitgewerkt op welke wijze een eventuele verdubbeling van de N355 tussen Nieuwklap en Groningen landschappelijk ingepast zou kunnen worden. Hierbij wordt uitgegaan van een grootschalig karakter: een geconcentreerde infrastructuur bundel (radiaal) waar het landschap integraal onderdeel van uitmaakt. Accentueren van de overgang stad-omland staat daarbij centraal: dit kan met een geleidelijke of een harde overgang. Qua vorm wordt gedacht aan laanbeplanting met in de tussenbermen een haag of wal. Ook zou een ruimtereservering gedaan kunnen worden met eerste aanplant van laanbeplanting op grotere afstand aan de zuidzijde van de N355. Omdat momenteel de noodzaak van een verdubbeling (en het budget hiervoor) ontbreekt is deze optie niet verder verkeerskundig uitgewerkt.



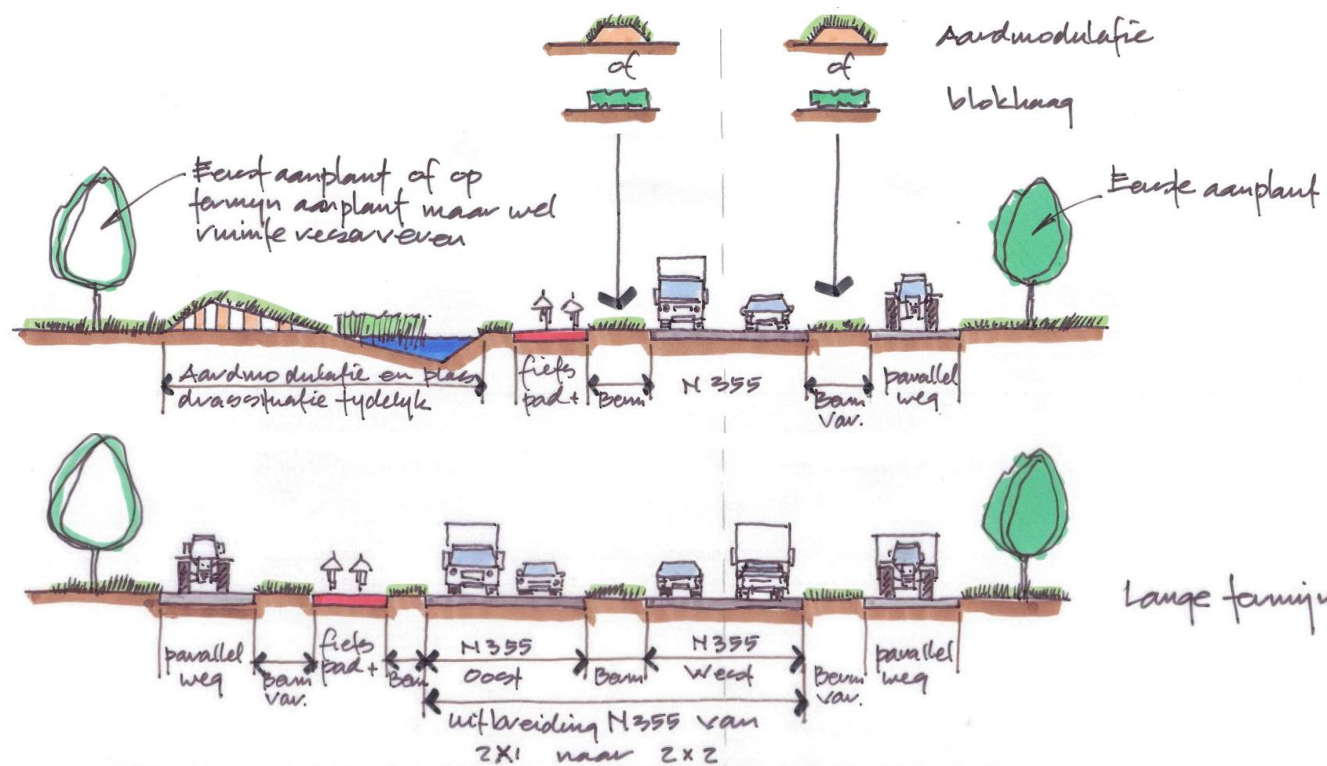
Wegprofiel Nieuwklap-Groningen 1x2



Accentueren stadsrand (geleidelijke overgang)



Accentueren stadsrand (harde overgang)



Wegprofiel Nieuwklap-Groningen 2x2 (lange termijn)

5. VERVOLG

In het proces om te komen tot de opwaardering van de N355 Groningen-Zuidhorn wordt de provinciale MIT systematiek gevolgd (verkenning-planuitwerking-realiseratie, zie nevenstaand schema). Voorliggende rapportage vormt een verslag van de planuitwerking waarin de hoofdkeuzes worden beschreven. Op basis van dit rapport wordt Provinciale Staten gevraagd om een realisatiebesluit te nemen. Als dit besluit is vastgesteld, kan het schetsontwerp worden uitgewerkt en gedetailleerd tot een uitvoeringsontwerp.

In het ontwerpproces is veel aandacht geweest voor kansen en effecten voor het landschap. De resultaten hiervan dienen uitgewerkt te worden in een inrichtingsplan dat als leidraad kan dienen bij de uitwerking en detaillering naar een uitvoeringsontwerp en contract/bestek. Daarbij spelen in elk geval de beplanting en materialisering een belangrijke rol.

Tevens zal nadere afstemming plaatsvinden met aanwonenden en aanliggende bedrijven (detaillering ontsluiting, waterhuishouding, groen, etc.).

VERKENNING (2006-2015)

- Wens om de N355 tussen Zuidhorn en Groningen aan te pakken bestaat al lange tijd
- 2006:
 - Onderzoek naar de verkeersproblematiek
 - Besluit parallelweg, minder in- en uitritten en kruispunten
- 2015:
 - Actualisatie en bevestiging eerdere conclusies

Provinciale Staten besluiten de planstudie te starten (2015)

PLANSTUDIE (2016-2018)

Gekozen oplossingsrichting uitwerken:

- Maken van een landschapvisie
- Ontwikkelen van varianten
- Mogelijkheid om op het plan te reageren
- Voorstel van GS aan PS

Provinciale Staten nemen een definitief besluit over de realisatie en fasering van het project (voorjaar 2018)

VOORBEREIDING REALISATIE - FASE I (vanaf 2018)

- Maken definitief ontwerp
- Voorbereiden contract/bestek
- Vergunningen aanvragen
- Verwerven gronden
- Realisatie / start bouw

VERANTWOORDING

Titel	Opwaardering N355 Groningen-Zuidhorn
Subtitel	Rapportage landschapsplan
Projectnummer	350515
Versie	Eindconcept 1.2
Datum	16 februari 2018
Auteur(s)	Robin de Krijger, Marieke van Zuiden, Elvira Jonkers, Hans Praamstra
E-mailadres	hans.praamstra@sweco.nl
Gecontroleerd door Paraaf gecontroleerd	Hans Praamstra 
Goedgekeurd door Paraaf goedgekeurd	Tim Verver 