

# Provinciaal Programma Landelijk Gebied Groningen 't Oldambt

## *Beeldverslag kennissessie Natuur 13-11-2023*



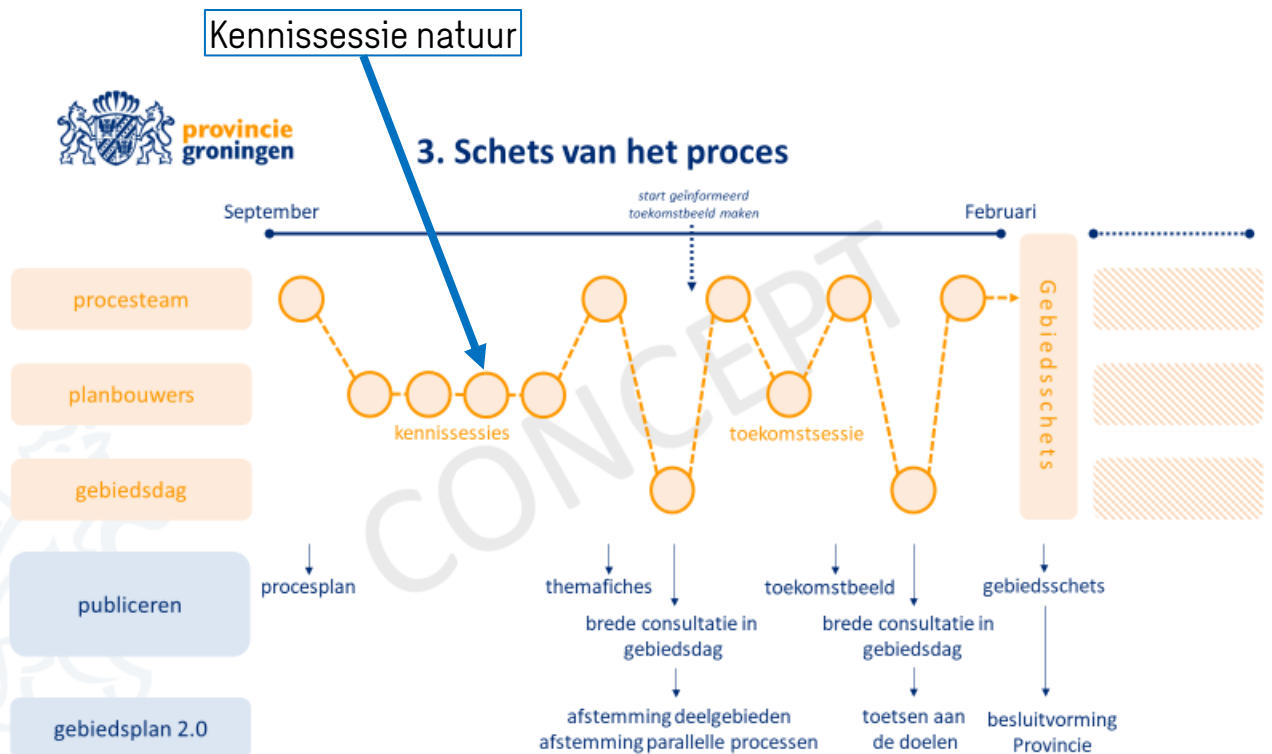


Aanwezigen	
Kees van Hal	Gemeente Oldambt - Natuur
Monique Mul	Provincie Groningen, vanuit CLM Onderzoek en Advies
Ronald Leeraar	Waterschap Hunze & Aa's – hydroloog
Michiel van Kerkvoorde	Staatsbosbeheer, adviseur
Jasper Schut	Staatsbosbeheer, ecooloog
Monique Mellema	ANOG, projectleider
Tonny Doornbos	Akkerbouw Finsterwolde
Dick Abee	Gemeente Oldambt – Economisch strategisch beleidsadviseur
Luuk Volker	Melkveehouderij – Bad Nieuweschans
Annechien ten Have	Varkenshouderij & akkerbouw Ulsderweg
Sander Dijk	Waterschap Hunze & Aa's – planoloog
Hans Jaspers	Provincie Groningen vanuit Sweco, Ecooloog
Gerard de Groot	Melkveehouder – Nieuw Beerta
Silvana Moed	Gemeente Oldambt, Bodem
Emiel Blauw	Provincie Groningen, vanuit Sweco – verslaglegging
Pieter van der Burg	Akkerbouw & pluimveehouderij polderweg, Oostwold
Boelo Tijdens	Akkerbouw, deel biologisch – Nieuw Beerta
Marian Lugtenberg	Akkerbouw, Nieuw Scheemda
Carolien van der Ziel	Provincie Groningen vanuit Royal HaskoningDHV, ecooloog
Doeko van 't Westeinde	Akkerbouw, LTO afdeling Oldambt - Bad Nieuweschans
Oscar Borsen	Groninger Landschap -landschapshistoricus
Lammechien Hut	Gemeente Oldambt – ruimtelijke ontwikkeling
Sacha Stevens	Provincie Groningen, vanuit Sweco
Renee Bekker	Provincie Groningen, Kernteam NPLG, Beleidsmedewerker Natuur
Alco van Klinken	Provincie Groningen
Jon Knook	Provincie Groningen, Beleid coördinator Landbouw TLG
Hemmo Bolhuis	Akkerbouw & schapenhouderij - Reiderwolderpolder
Marja van Schie	Onafhankelijk voorzitter
Amarens Reitsma	Provincie Groningen Gebiedsregisseur deelgebied Oldambt
Afwezig, bekend	Leendert Jan Onnes, Ludolf Fledderman, Willem Huisman, Thea Gielleit

# De Gebiedsschets – waar werken we naartoe?

In het gebiedsproces werken we toe naar een gebiedsschets met gedragen schetsen voor oplossingsmaatregelen op gebied van natuurherstel, water en klimaat in combinatie met perspectief voor de landbouw voor deelgebied het Oldambt. Waar mogelijk worden hierin andere doelen meegenomen, zoals recreatie en toerisme, landschap en de energietransitie. De procesbeschrijving (hoe tot de gebiedsschets is gekomen) maakt onderdeel uit van het document.

Het komen tot een gebiedsschets is een uitdaging omdat de doelen voor klimaat en natuur nog niet allemaal duidelijk zijn. Door het vastlopen van het landbouwakkoord is ook het perspectief voor de landbouw nog niet nader gedefinieerd. Desalniettemin weten we ook al veel wel. Door in het gebiedsproces integraal naar opgaven te kijken willen we in gezamenlijkheid toewerken naar (vol)houdbaar toekomstperspectief voor het gebied.



Op maandag 13 november 2023 vond de derde kennissessie voor de gebiedsschets voor het Oldambt plaats. Het thema van de dag was **natuur**. De bijeenkomst vond plaats in de prachtige Ennemaborg in Midwolda. Er wordt om 8 uur afgetrapt met een ontbijt en vervolgen gaan we de diepte in. Hiermee ontwikkelen agrarische ondernemers, natuurbeheerders, gemeente Oldambt, waterschap Hunze en Aa's en andere vertegenwoordigers van dorpen en de provincie Groningen gezamenlijk kennis over de bodem, water, natuur en agrarisch ondernemerschap. De laatste bijeenkomsten over agrarisch ondernemerschap volgt later in november 2023.

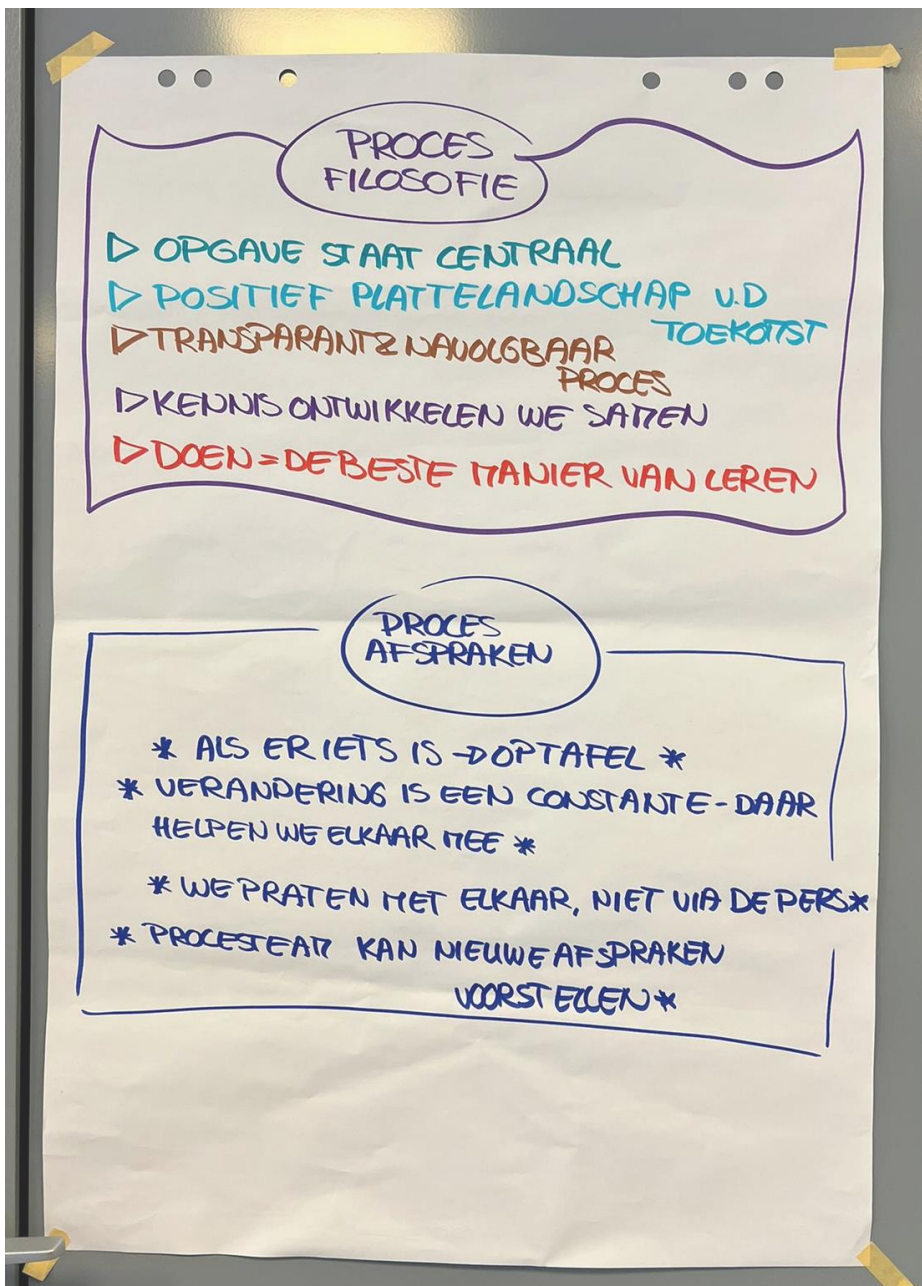
Het doel van deze kennissessie is het delen en gezamenlijk ontwikkelen van kennis over opgaven, inzichten en oplossingsrichtingen voor de Oldambster natuur. In de bijeenkomsten kijken we op basis van deze kennis zowel naar de verdere toekomst als naar de opgave voor de kortere termijn. Deze kennis helpt om de gebiedsschets voor het Oldambt invulling te geven.



De deelnemers doen alle vier de kennisbijeenkomsten mee, zodat we kennis opbouwen. Agrarische ondernemers zijn in overleg met de besturen van LTO en GRAJK uitgenodigd en vormen een afspiegeling van het agrarisch ondernemerschap in 't Oldambt.

De uitkomst van de kennissessies wordt vastgelegd in themafiches. Op 11 december zullen deze themafiches breder gedeeld worden in de gebiedsdag. Met de opgedane kennis gaan we de opgave voor de gebiedsschets van 't Oldambt invullen.

# Procesfilosofie en -afspraken



Extra toelichting:

Alle deelnemers van de kennissessies kunnen de inhoudelijke opbrengst van de kennissessie delen met ander inwoners, collega's, ondernemers in het gebied. Na de vier bijeenkomsten zijn de themafiches hiervoor ook beschikbaar. Eventuele vragen en aanvullingen kunnen mee teruggenomen worden naar de kennisbijeenkomsten.

Als deelnemers verbetertips voor het proces zelf hebben, dan graag direct bespreken in de bijeenkomsten of even bellen met Amarens Reitsma of Marja van Schie.

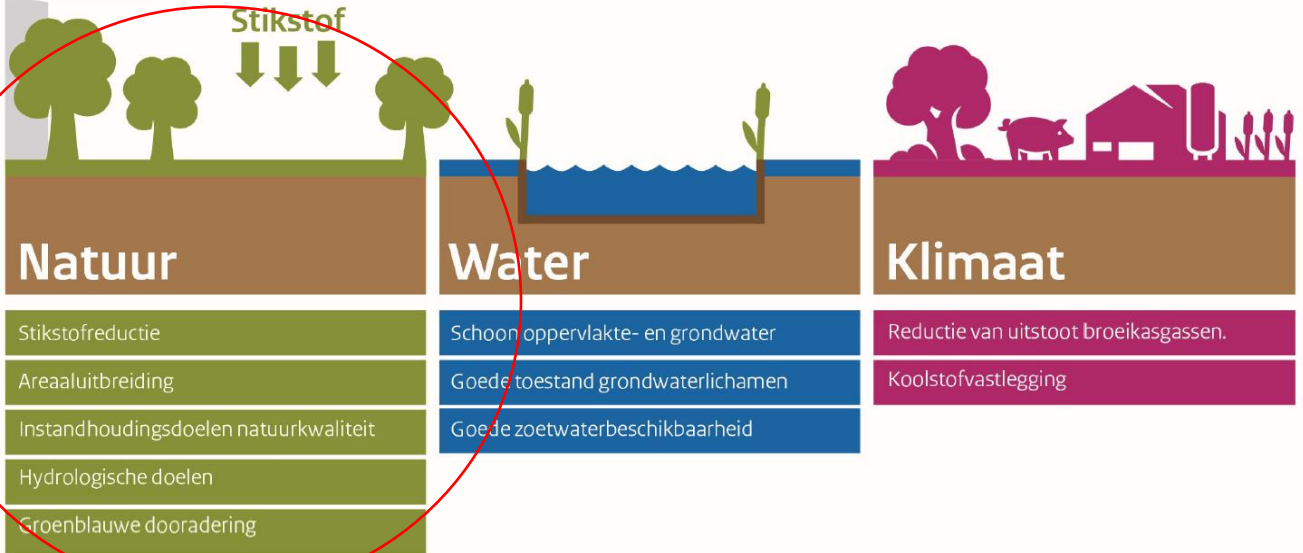
# Het thema van de dag

Water en bodem sturend

Regionale stikstofreductie-doelstellingen

Landbouwperspectief

Stikstof



Water en bodem sturend

Regionale stikstofreductie-doelstellingen

Landbouwperspectief

Stikstof



veehouderij –  
generieke maatregelen  
ammoniakreductie

- aanleg nieuw bos
- aanleg nieuw houtige lijnelementen (bomen en struiken)
- vergroening erven
- afronden NNN

akkervogelleefgebied

**instandhoudingsdoelen Eems-Dollard kustzone**

- zoet-zout overgangen
- kwaliteitsverbetering Estuaria
- uitbreiding vlucht- en broedplaatsen

**instandhoudingsdoelen VHR (buiten N-2000)**

- VHR soorten beekdalen > aanleg natuurvriendelijke oevers / ecologische verbindingzones / agrarisch beheer

Basiskwaliteit natuur -  
meerdere doelen  
integraal bedienen  
o.a. ecologisch  
bermbeheer / bredere  
slootranden



# Presentatie Natuur

De dag begon met een presentatie van Renée Bekker, programmamanager Natura2000 van provincie Groningen, over de opgaven en staat van de natuur in deelgebied het Oldambt.

Binnen het PPLG is een aantal natuuropgaven voor Groningen van kracht:

- Bestaande Natura2000-doelen voor soorten en habitats
- Stikstofdepositie en natuur (Lieftingsbroek + Drenthe en Fryslân)
- Natuurnetwerk Nederland voltooien
- Opgave Bos en Hout realiseren
- Natuur buiten Natura2000
  - Vogel- en Habitatrichtlijnsoorten
  - Verbindingen in het landschap
  - Groen-blauwe dooradering



## Stikstof en afhankelijkheid

Deel Groningen vergunningsvrij (donkergeel)

Grootste deel afhankelijk van Drentse en Friese gebieden (zie cirkels)

Klein deel alleen afhankelijk van Lieftingsbroek

*Conclusie: we zijn voor groot deel afhankelijk van maatregelen buurprovincies*

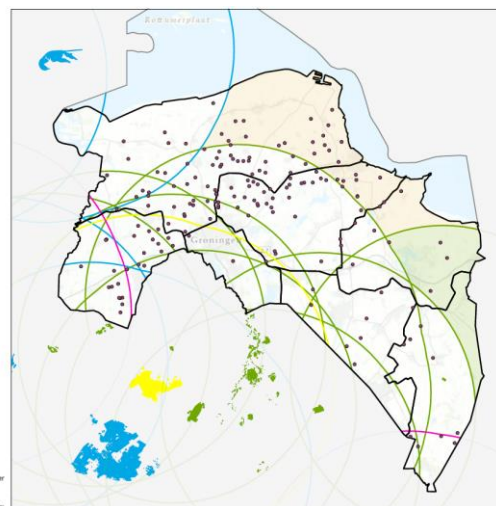
## Natuuropgaven

*Bestaande Natura2000-doelen*

- 30% natuurherstel in 2030
- Hydrologische condities N2000 op orde in 2027
- NatuurNetwerkNederland (NNN) voltooien voor Vogel- en Habitatrichtlijnsoorten. Restopgave is 2723ha in provincie waarvan ongeveer de helft verworven maar nog niet ingericht en ongeveer de helft nog te verwerven en in te richten.

*Bos en Hout*

- Nog 375ha nieuw bos, waarvan 75ha binnen NNN en ca. 300ha buiten NNN. Moet passend in landschap zijn dus opgave voor Oldambt wordt duidelijk in gebiedsproces
- Daarnaast nog ca. 274ha houtige beplanting van lijnen en erfbeplanting



*Natuur buiten Natura2000*

- Nationale doelen VHR concreet, Rijk verdeelt doelen over provincies in termen van arealen leefgebied
- Veelal vanuit lopende afspraken (NNN, Bos en Hout, hydrologie rond VHR-gebieden)
- Grootste deel mee te koppelen met opgaven stikstof, water, klimaat en groen-blauwe dooradering

# Natuuropgaven en -ontwikkelingen in deelgebied het Oldambt

**Opgave 1:** Herstel en versterking aanwezige kwetsbare natuurlijke habitats

*Om welke habitats gaat het in Oldambt?*  
Eiken-haagbeukenbos, kustbegroeiing binnendijks, slijkgrasvelden, schorren, zilte graslanden buitendijks en estuarium

*Wat is er voor nodig?*

- Eco-hydrologisch systeemherstel van locaties met bestaande habitattypen
- Verminderen van drukfactoren zoals stikstofdepositie
- Versterken zoet-zoutgradiënt

**Opgave 2:** Robuuste eenheden natuur ter vermindering van invloeden abiotiek, ontsnippering en verbinding

*Wat is er voor nodig?*

Versterken van robuuste verbindingen tussen bestaande natuur- en landschapselementen in het Oldambt, Westerwolde en de Dollardkust

## Ontwikkelingen

- Realisatie Natuur Netwerk Nederland (NNN)
- Maatregelen Kaderrichtlijn Water
- Project Vloed – onderzoek naar kleirijperijen nabij de dijk. Kan gevolgen hebben voor Oldambt. Daarnaast mogelijkheden ophoging landbouwgronden, eventueel oplossing voor sommige gebieden
- Pilot Midwolder Bouten – Natuurinclusieve landbouw. Contouren zichtbaar: Vaste stal mest en niet-kerende grondbewerking hebben grote positieve invloed op biodiversiteit, maar opbrengst blijft nog wel achter bij reguliere praktijk. Uitbreiden bouwplan en aanleggen akkerranden zorgen voor meer (bio)diversiteit

*Belangrijk:* Er zijn koppelkansen bij toevoegen natuurwaarde in elk van de opgave-thema's

**Opgave 3:** Vergroten leefgebieden voor VHR-soorten

*Om welke VHR-soorten gaat het in Oldambt?*  
Akkervogels en kustvogels, meervleermuis en kraamkamers voor vis

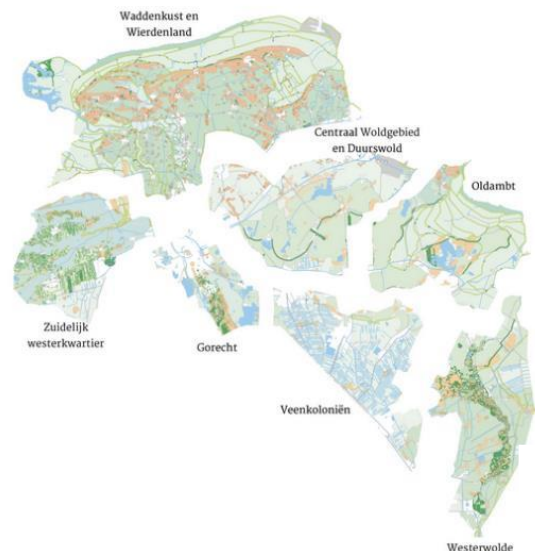
*Wat is er voor nodig?*

- Versterken leefgebied akkervogels en wintergasten
- Slaap- en foerageergebied
- Uitbreiding afgeschermd broedgelegenheid op open grond voor grondbroeders aan de kust

**Opgave 4:** Versterken Groen-Blauwe dooradering en opgave Bos&Hout

*Wat is er voor nodig?*

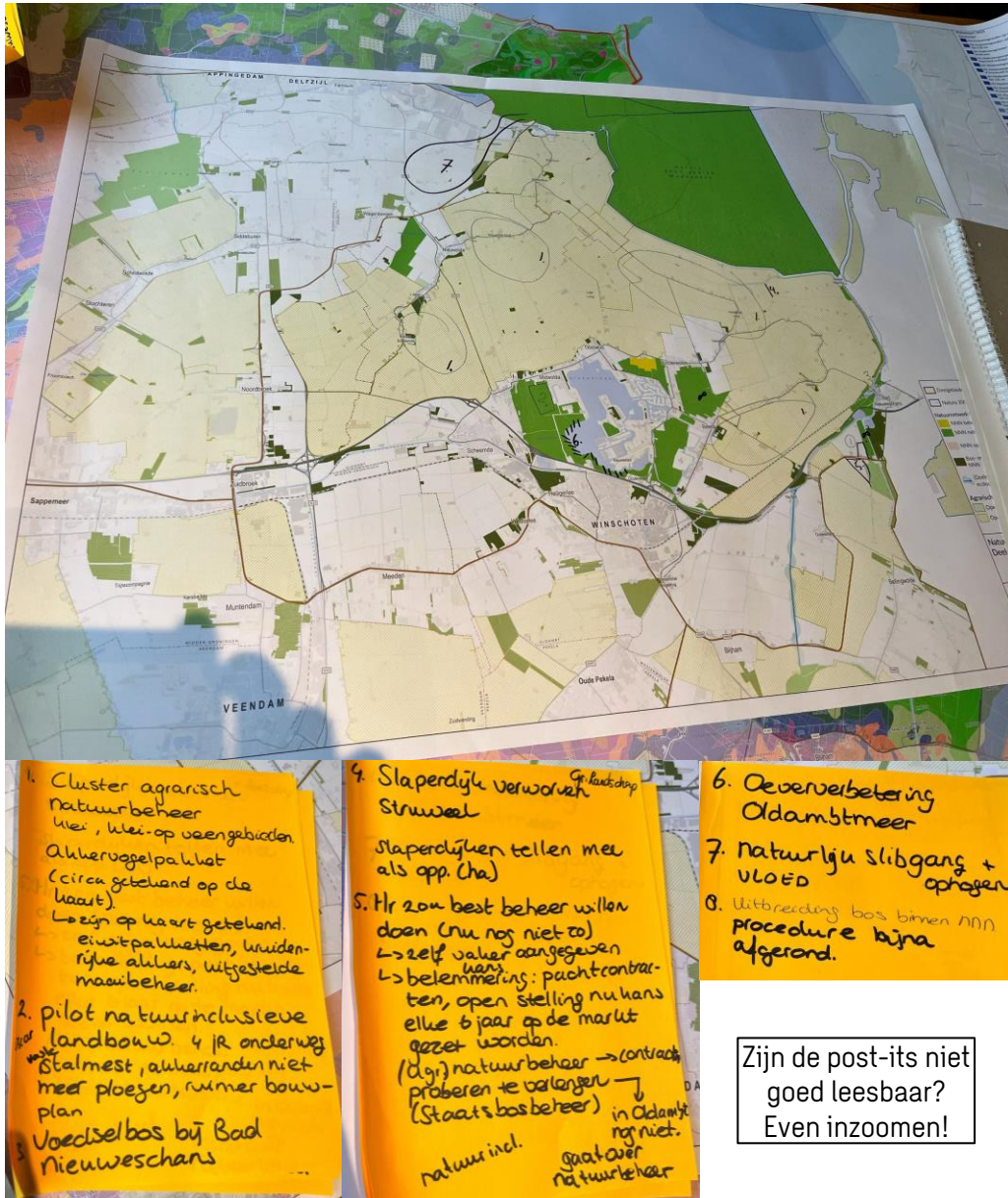
- Versterken natte en droge (houtige) verbindingen in het landschap
- Ontsnippering
- Verbeteren kwaliteit lijnvormige elementen voor VHR-soorten
- Versterken biodiversiteit in bestaande verbindingen zoals bijvoorbeeld dijken





# Sessie 1: Wat merken we nu al?

Tijdens deze eerste sessie gingen we in op de vraag: wat merken we nu al? De groep werd opgesplitst in drie groepen met elk een expert op het gebied van natuur en een gespreksleider. Er werd overlegd en input verzameld. De opgehaalde input is hieronder samengevat.





# Sessie 1: Wat merken we nu al?



Zijn de post-its niet goed leesbaar? Even inzoomen!

Algemeen

Locatie-gebonden



# Sessie 2: aan de slag met de toekomst

In deze sessie werd nagedacht over de toekomst. Spelregels waren: verzinnen zonder verplichten. De groep werd wederom opgesplitst in drieën, waarin in werd gebrainstormd over oplossingsrichtingen voor de toekomst op korte termijn (5 tot 10 jaar). Tevens kregen de deelnemers nadien de kans om, binnen de opgehaalde oplossingsrichtingen, prioriteit aan te geven middels een aantal sterren\*. Hoe hoger de prioriteit volgens de groep, hoe meer sterren. De uitkomsten vind je hieronder.

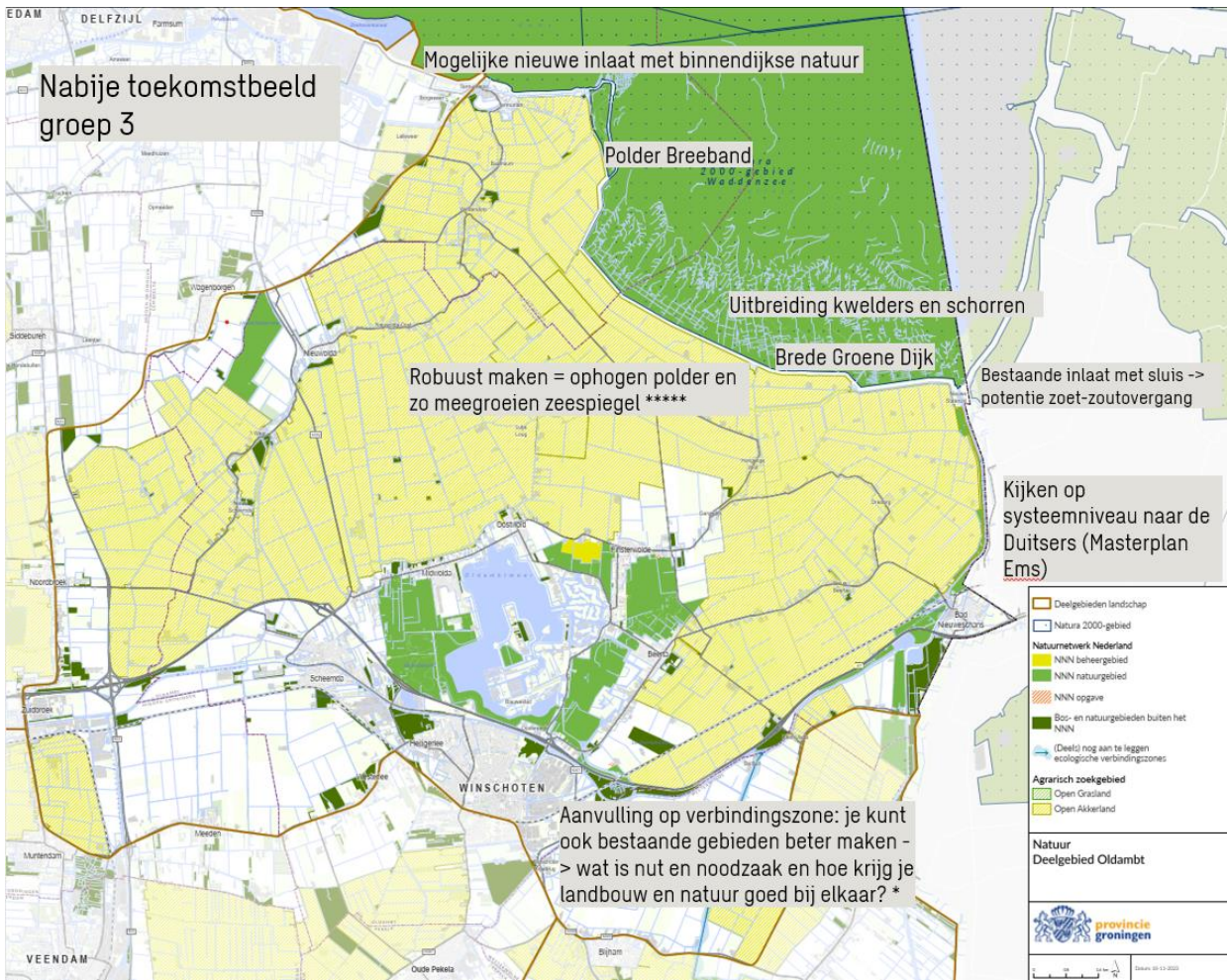
## Nabije toekomstbeeld groep 1

- ANLB betere vergoeding zodat het verdienmodel wordt \*\*\*\*
- Stapeling GLB – ANLB moet mogelijk worden \*\*\*\*
- Ophogen, hogere grondwaterstand en tegelijkertijd natuur (veenoxidatie)\*\*\*\*
- 4% niet productieve grond kunnen stapelen en inrichten als natuur met vergoeding \*\*\*\*\*
- Meer kennis over voereiwit verspreiden \*\*
- Basiskwaliteit natuur (oever, struiken, etc.) terug bij de boer (met vergoeding) \*\*
- Bermbeheer -> laat maaien (en afvoeren), alleen kruispunten openhouden \*
- Meer ANLB clusters en begrenzing van clusters opheffen om nieuwe erbij te krijgen, meer versnippering \*
- Managementmaatregelen en technische innovaties voereiwit
- Doelsoorten halen (roofdieren zoals vos en vogels)
- Schraal grasland ook bij GLB betrekken
- Bloei in voorjaar
- Oevers en bermen -> plasdras, bufferstroken inrichten (geld als verdienmodel)
- Singelbeplanting meer gericht op natuur
- Inzetten op vergroten van kennis
- Mestbehandeling, andere stalsystemen (strorijke mest?)
- Boomgaarden planten -> waar kun je dit doen i.v.m. akkervogels en houd je openheid in stand?

## Nabije toekomstbeeld groep 2

- Verbinden natuurgebieden & robuuste verbindingen (droog + nat) met voormalige EHS als leidraad \*\*\*\*
- Kansen op 10% laagste gronden, koppelkansen met natuur & water (\*\*\*\*)
- Structuur in plaats van acupuncture \*\*\*
- Openheid behouden binnen natuuropgave -> veldstruwelen en inheemse bufferstroken \*
- Provinciaal roekenbeheerplan (problematiek rondom Winschoten)
- Hoe vinden andere opgaven een plek, is er een totaalbeeld?
- Kansen voor areaaluitbreiding in erfbeplanting. Niet teveel want het moet open landschap niet aantasten
- Dorpsbossen, dus bij aanleg nieuwe woningbouw een bos(je) erbij. Dit is recreatief en klimaatadaptief
- Braken in Blauwestad -> initiële idee niet uitgevoerd





Nabije toekomstbeeld groep 3

Mogelijke nieuwe inlaat met binnendijkse natuur

Polder Breeband

Uitbreiding kwelders en schorren

Brede Groene Dijk

Robuust maken = ophogen polder en zo meegroeiën zeespiegel \*\*\*\*\*

Bestaande inlaat met sluis -> potentie zoet-zoutovergang

Kijken op systeemniveau naar de Duitsers (Masterplan Ems)

Aanvulling op verbindingzone: je kunt ook bestaande gebieden beter maken -> wat is nut en noodzaak en hoe krijg je landbouw en natuur goed bij elkaar? \*

- Deelgebieden landschap
- Natura 2000-gebied
- Natuurnetwerk Nederland
- NNN beheergebied
- NNN natuurgebied
- NNN opgave
- Bos- en natuurgebieden buiten het NNN
- (Deels) nog aan te leggen ecologische verbindingzones
- Agrarisch zoekgebied
- Open Grasland
- Open Akkerland

Natuur Deelgebied Oldambt



12 maart 2013

Is de tekst niet goed leesbaar? Even inzoomen!

### Plenair: verre toekomstbeeld (richting 2050)

- Gebruik maken van dynamiek uit natuur, landbouwareaal is ook kostbaar \*\*\*\*
- Klimaatverandering
- Natuur is waardevrij
- Habitattypen veranderen
- Robuuste stalsystemen nodig voor variatie\*\*
- Met elkaar kijken naar hoger gelegen gebieden voor landbouw en lager gelegen delen voor natuurontwikkeling. Wellicht uitruil om dat te kunnen realiseren (bijvoorbeeld ontwikkeling 'moerasbos' in lage delen). Binnen bebouwde gebieden liggen ook kansen, dus natuurinclusief en klimaatrobuust indelen van bebouwde omgeving \*\*
- Data/jaartallen loslaten, zijn tempoverschillen per vraagstuk (trends in gang zetten & strategie lange termijn maken)\*
- Stoppers
- Kan ruimte bieden
- Risico efficiëntie
- Autonome ontwikkelingen benutten natuur-areaal (uitruil)\*\*

# Vriendelijke feedback

Wij hebben vandaag gesproken over de opgaven, kansen en knelpunten van de natuur in deelgebied het Oldambt. De volgende sessie gaat over agrarisch ondernemerschap.

Op basis van deze bijeenkomst wordt een themafiche water opgesteld. De groep heeft ermee ingestemd dat de input die geleverd is verder kan worden aangevuld. Het themafiche zal meegroeien met de kennis die uit andere sessies komt en ook relevant voor het thema natuur kan zijn.

Vriendelijke feedback:

- Fijn dat de doelen in kaart zijn gebracht;
- Voor kennisfiche is het goed om andere mensen aan te laten haken die meer kennis hebben van natuur/landbouw;
- Meer verbinding wenselijk tussen ambtelijk en agrarisch ondernemer.